

**Sociaaleconomische
Impact Analyse (SEIA)
van het UPLG**

Michiel Houtzagers

Dijs Punt

Iris Bergers

30-11-2023

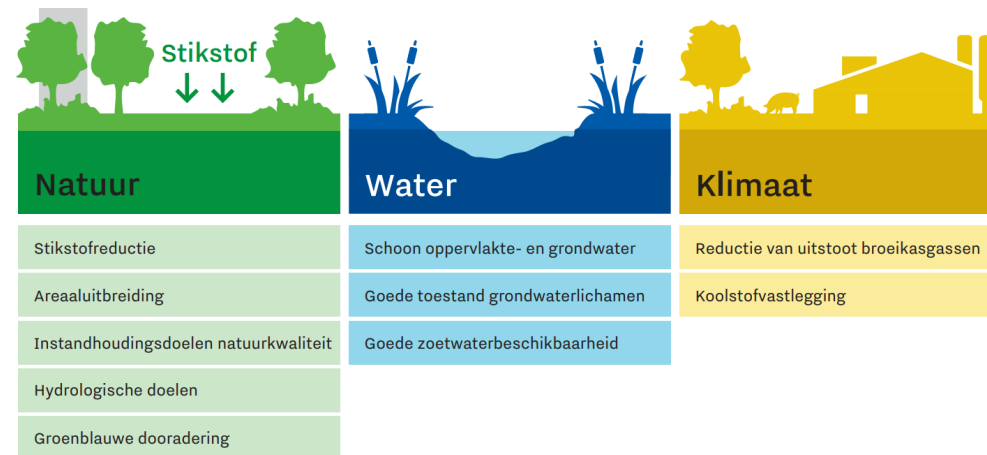


Waar gaat het UPLG over?

- Utrecht gaat voor het halen van de landelijke NPLG-doelen: water, klimaat en natuur
- Utrecht voegt 4^e doel toe: duurzame en rendabele landbouw
- Huidige water- en bodemsysteem is niet toekomstbestendig > effect op landbouw en natuur
- Maatregelen voor water en klimaat zijn net zo belangrijk als stikstof!
- Ruimteclaims vanuit verschillende opgaven: vraagt om keuzes en combineren waar dat kan
- Integrale benadering biedt kansen voor het landelijk gebied



Utrechts Programma Landelijk Gebied (UPLG)



**UPLG: de drie NPLG-doelen staan centraal
+ landbouwperspectief als 4e doel!**

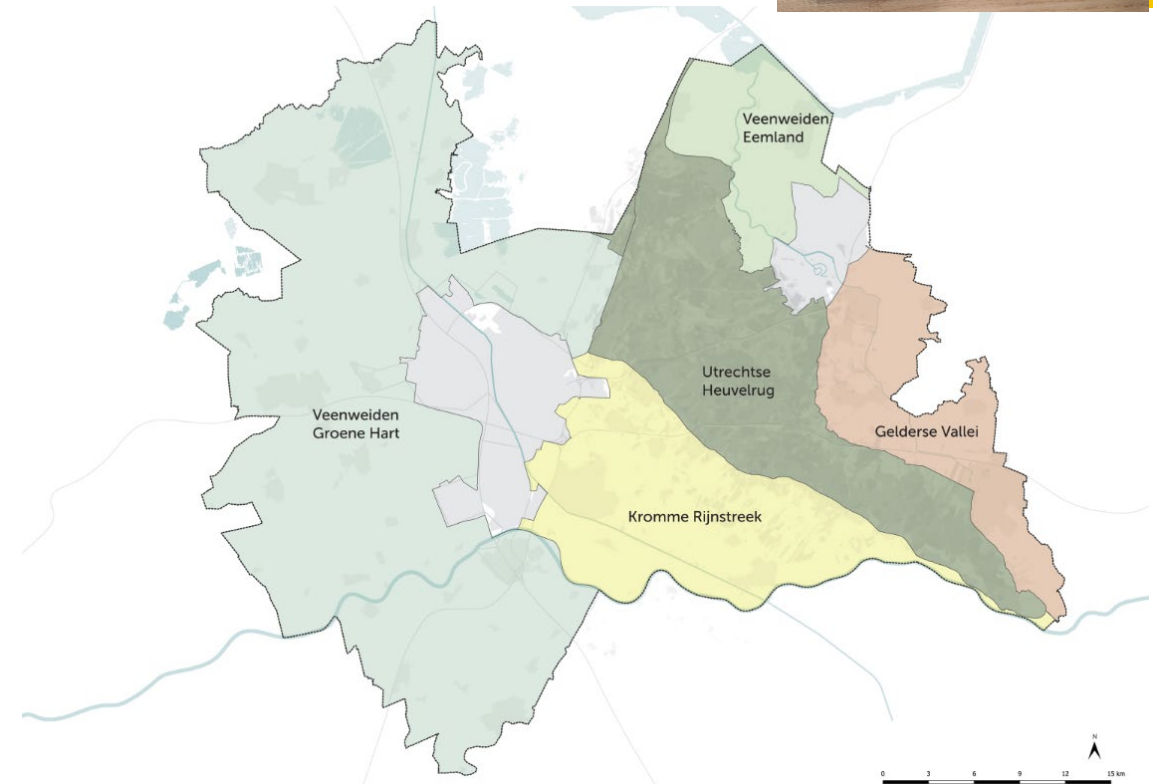
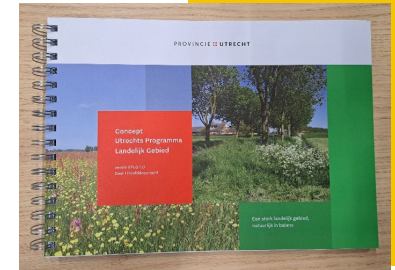
Inhoudelijke essentie van het UPLG

- **26 structurerende principes**, verdeeld over:

- Klimaatbestendig en waterrobuust
- Toekomstbestendige natuur en landbouw
- Overige thema's (energie, recreatie, stad-land)

- **Vijf Utrechtse landschappen (ontwikkelrichtingen):**

- Veenweiden: Groene Hart
- Veenweiden Eemland
- Utrechtse Heuvelrug
- Kromme Rijnstreek
- Gelderse Vallei



Context en focus programma GGA-LG

Boodschap aan onze gebiedspartners = uitnodiging!

- We hebben behoefte aan een toekomstperspectief voor de landbouw
- Grote uitdagingen op het landelijk gebied m.b.t. water, natuur en klimaat
- Lastig plannen maken > lange termijn moeilijk in te schatten
- We zetten vooral in op de uitrol van het UPLG in de deelgebieden
- Daarnaast SEIA traject en participatie communicatie traject uitvoeren



UPLG: samen met de gebiedspartners!



Informatiemarkt Vijfheerenlanden



Informatieavond Vijfheerenlanden



Expeditie Lunenburgervaard



Informatiemarkt Lexmond



Het energieke gesprek
Provincie Utrecht >

Volgen   ...

Het Energieke Gesprek is een podcast van de Provincie Utrecht waarin wekelijks verhalen en ervaringen over participatie worden verteld. Iedere week gaat een provincie-medewerker in gesprek met een inwoner, collega of andere stakeholders over het samenspel tussen de provincie en inwoners. De podcast wordt geproduceerd door Hans Gommer van het Utrechtlab. De presentatie is in handen van Muriel Allard.

minder weergeven Participatiepodcast



NIET WORDT
GEWERKT
BOERENMARKT LEUSDEN

Boerenmarkt Leusden



Veldbezoek Schraallanden lands de Meije



Bezoek minister Wilnis Bovenlanden

Aanleiding Sociaaleconomische Impactanalyse (SEIA)

- Het behalen doelen uit het UPLG is noodzakelijk voor de natuur, het klimaat en voor de kwaliteit van de leefomgeving.
- Maatregelen om deze doelen te halen kunnen grote gevolgen hebben voor het gebruik en de inrichting van het landelijk gebied.
- Duurzaam, economisch rendabel en duidelijk toekomstperspectief voor de landbouw
- Niet afdoen aan de enorme waarde van het landelijk gebied als plek om in te wonen, werken en recreëren.

Doel SEIA

Hoofddoel van de SEIA is om **de sociaaleconomische effecten van het UPLG inzichtelijk te krijgen** en te monitoren.

Extra doelen polderniveau:

- Beter inzicht krijgen in de ervaring van sociaaleconomische effecten in het gebied
- Gebiedspartners gelegenheid geven te anticiperen op sociaaleconomische effecten



Twee-sporen aanpak

De (verwachte) sociaaleconomische effecten van het UPLG op de Utrechtse **landbouw en het agrocomplex.**

De (verwachte) effecten van het UPLG op de brede welvaart in het **gehele landelijk gebied.**

Twee fasen in de SEIA

Fase 1 (t/m Ontwerp-UPLG 1.0, 2024 kwartaal 3):

- Inzicht verkrijgen in de **huidige** brede welvaartsituatie in het Utrechtse landelijk gebied en in de sociaaleconomische situatie van de Utrechtse landbouw.
- Het inschatten van de **te verwachten effecten** van het UPLG voor de brede welvaart in het landelijk gebied en voor de sociaaleconomische toekomst van de landbouw.

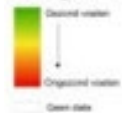
Fase 2 (na Ontwerp-UPLG 1.0, vanaf 2025):

- De SEIA als een langjarig traject waarin de daadwerkelijke effecten **gemonitord** worden. Het zal dus uiteindelijk een proces zijn dat naast het UPLG-proces blijft bestaan.

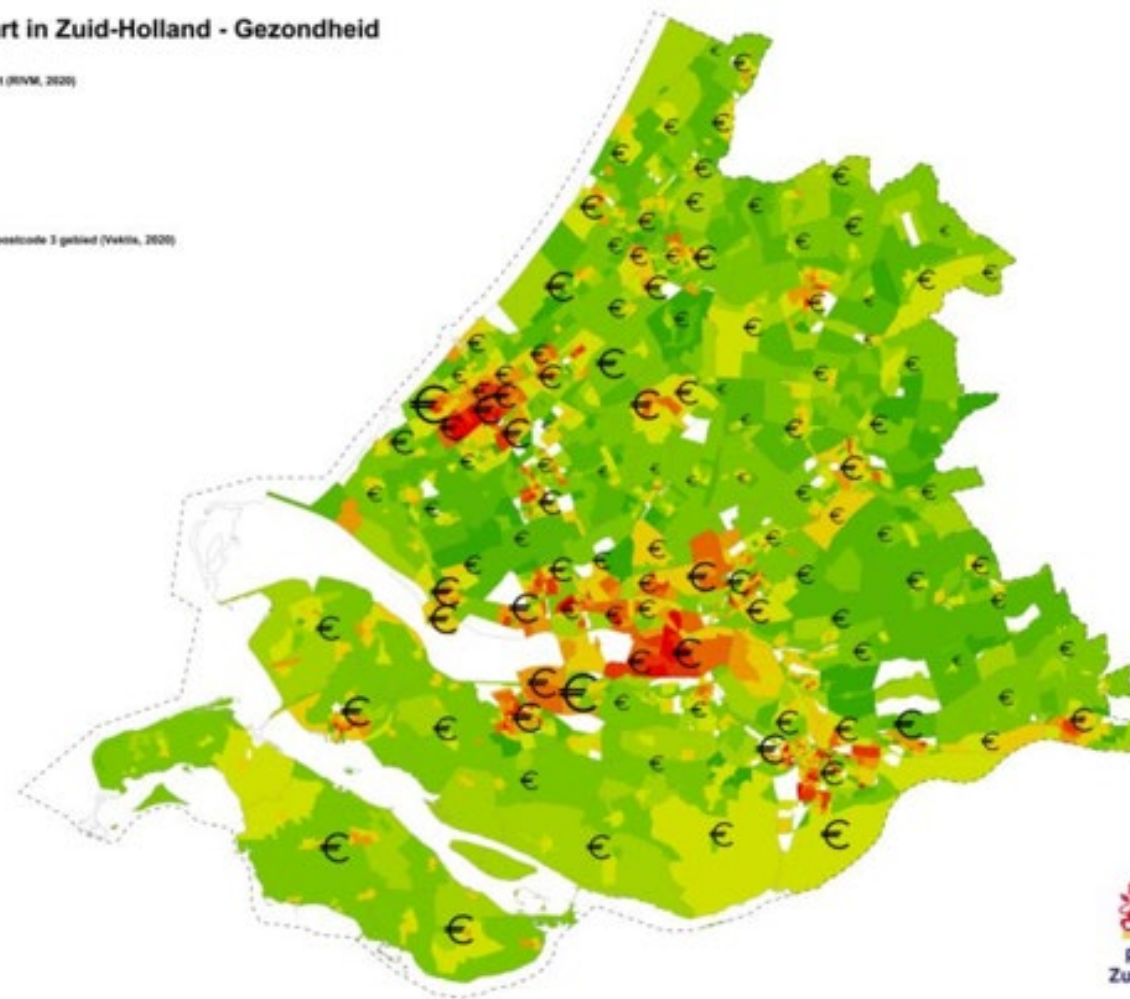
Uitvoering door SEIA-team, gebruik makend van klankbordgroep.

Brede welvaart in Zuid-Holland - Gezondheid

Ervaren gezondheid per buurt (RIVM, 2020)



Zorgkosten per inwoner per postcode 3 gebied (Vektis, 2020)



Onderdelen SEIA

	Twee sporen-aanpak	FASE 1 SEIA: opnemen in het Ontwerp-UPLG 1.0 (2024 kwartaal 3)	FASE 2 SEIA: lange termijn (vanaf 2025)
Kwantitatief	Sociaaleconomische impact op <u>agrocomplex</u>	Nulmeting: sociaaleconomische situatie gehele agrocomplex provincie Utrecht	Monitor sociaaleconomische situatie agrocomplex provincie Utrecht
		Rapportage verwachte agroeconomische effecten als gevolg van het UPLG	Monitor sociaaleconomische situatie agrocomplex provincie Utrecht
Kwalitatief	Impact op brede welvaart in het <u>landelijk gebied</u>	Nulmeting: brede welvaart in het landelijk gebied van de Provincie Utrecht	Monitor brede welvaart
		Rapportage verwachte impact op brede welvaart in het landelijk gebied	Monitor brede welvaart
		Pilot gesprek in gebied; toetsen gespreksmethode en onderzoeken hoe aan te sluiten bij behoefte van agrariërs?	Risico's en onzekerheden voor agrariërs in beeld brengen middels gesprekken als onderdeel van gebiedsprocessen

Graag jullie reactie!

- Waar denkt u aan als het gaat over sociaaleconomische impact van het UPLG?
- Ziet u de meerwaarde van een impactanalyse / onze aanpak?
- Wie vindt u dat in de klankbordgroep voor dit proces vertegenwoordigd zou moeten zijn?
- Hoe kan dit proces aansluiten op andere lopende processen (bijvoorbeeld in NOVEX-gebieden of het Groene Hart)?
- Wat zou de waarde kunnen zijn van gesprekken in de gebieden in toekomstige gebiedsprocessen?

Vragen?

Archimedeslaan 6
3584 BA Utrecht

Dijs.punt@provincie-utrecht.nl
Telefoon (06) 38573291

Brede Welvaart indicatoren CBS

Milieu	Gezondheid	Veiligheid	Leefomgeving / wonen	Samenleving	Subjectief welzijn	Arbeid en vrije tijd	Materiële welvaart
Waterkwaliteit	Ervaren gezondheid	Slachtofferschap van misdaad	Afstand tot dagelijkse boodschappen	Sociale contacten	Tevredenheid met het leven	Tevredenheid met vrije tijd	Individuele consumptie
Biodiversiteit	Levensverwachting	Onveilig voelen in de buurt	Tevredenheid met woonomgeving	Vertrouwen in anderen	Ervaren regie over het eigen leven	Werkloosheid	Moeite met rondkomen
Natuurgebied per inwoner	Stress		Beweegvriendelijke omgeving	Inspraak en verantwoordingsplicht		Arbeidsparticipatie	Primaire verdien capaciteit agrariërs
Organische stofgedeelte bodem	Overgewicht		Geuroverlast	Ontwikkeling normen en waarden		Opleidingsniveau	Besteedbaar inkomen
Kwaliteit oppervlaktewater			Kwaliteit van woningen	Sociale cohesie		Tijdverlies files en vertraging	
Grondwaterkwaliteit				Vrijwilligerswerk		Tevredenheid met werk	
Emissie broeikasgassen				Vertrouwen in instituties			
Emissie fijnstof				Zelfredzaamheid			
Emissie stikstof							

[Monitor Brede Welvaart CBS](#)

Brede Welvaart thema's

Hier & Nu

- Subjectief welzijn
- Materiële welvaart
- Gezondheid
- Arbeid en vrije tijd
- Leefomgeving
- Samenleving
- Veiligheid
- Milieu

Later

- Natuurlijk kapitaal
- Menselijk kapitaal
- Sociaal kapitaal
- Economisch kapitaal

Elders

- Milieu en grondstoffen
- Handel en hulp