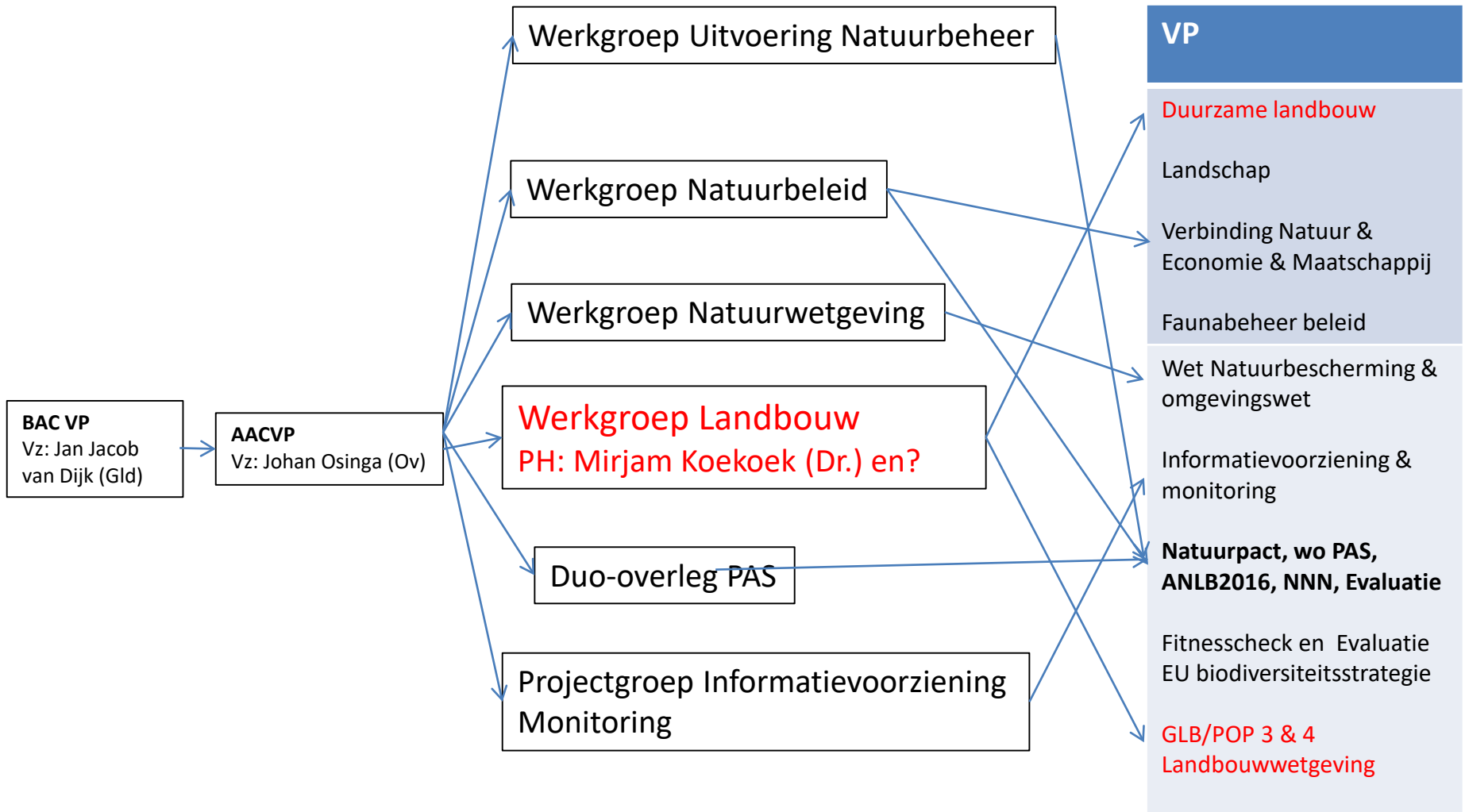

Doorkijkje Vitaal Platteland

13 oktober 2016

Studiereis Brussel GLB-POP

Monique Mentjox, senior adviseur landbouw, IPO

AAC VP werkgroepen



Wat gebeurt er in de werkgroep landbouw

	GOING CONCERN	BELEIDSONTWIKKELING GROWING CONCERN
LATER	<ul style="list-style-type: none"> • Wet dieren • Milieu (mest, ammoniak, stikstof, fosfaat) • Pas Landbouw • Processen agrarisch en natuur combineren 	<ul style="list-style-type: none"> • Verduurzaming landbouw <ul style="list-style-type: none"> • Uitvoeringsagenda Duurzame veehouderij • GLB na 2020 • Landbouw en water
NU	<ul style="list-style-type: none"> • Pas Landbouw • Omgevingswet 	<ul style="list-style-type: none"> • Duurzame, natuurinclusieve landbouw • GLB na 2020 (oa Inzet POP4)

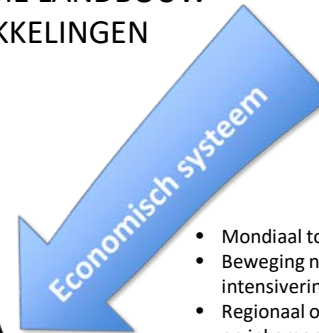
Aspecten van duurzame landbouw



PRAATPLAAT DUURZAME LANDBOUW TRENDS & ONTWIKKELINGEN



Samenleving en
overheid



Economisch systeem

- Meer focus op gezondheid en gezond voedsel
- Local for local
- Wens behoud en ontwikkeling groene leefomgeving en biodiversiteit
- License to produce
- Subsidie (van POP3 naar POP4, nieuw GLB)
- Programma's overheid (PAS, NNN)
- Zelfregulatie vs. regels overheid (bijv. fosfaat)
- Minder middelen voor groen onderwijs



Natuurlijk
kapitaal



0 0423456 1895123

- Mondiaal toenemende vraag voedsel
- Beweging naar schaalvergroting en intensivering
- Regionaal overaanbod: druk op prijs en inkomen
- Grondprijsontwikkeling
- Nieuwe verdienmodellen
- Ketendenken
- Specialisatie (o.a. niche, bulk), stimuleren kwaliteit
- Rol van andere economische actoren, zoals banken, voedingsindustrie en retail
- Export kennis en kunde?

- Druk op relatie landbouw – milieu – natuur (stikstof, fosfaat, water, bodemvruchtbaarheidruimte)
- Effect op: weidevogels, landschap, biodiversiteit, toegankelijkheid....
- Verbreding van de bedrijfsvoering (ANLb, bottom up initiatieven, kringlooplandbouw, etc.)