

A black and white cow is grazing in a lush green field in the foreground. In the background, a city skyline with various skyscrapers is visible under a clear blue sky. The text is overlaid on a semi-transparent white rectangular box in the center of the image.

Short Food Supply Chains
Rotterdam Food Cluster
1 December 2016



City of Rotterdam

Amelia Oei

Department of Economics

Projectmanager Rotterdam Food Cluster

lonely planet

BEST IN
TRAVEL
2016
TOP 10 CITY
ROTTERDAM



Rotterdam Food Cluster

Cultivating Food Solutions

6000 companies

43,000 jobs

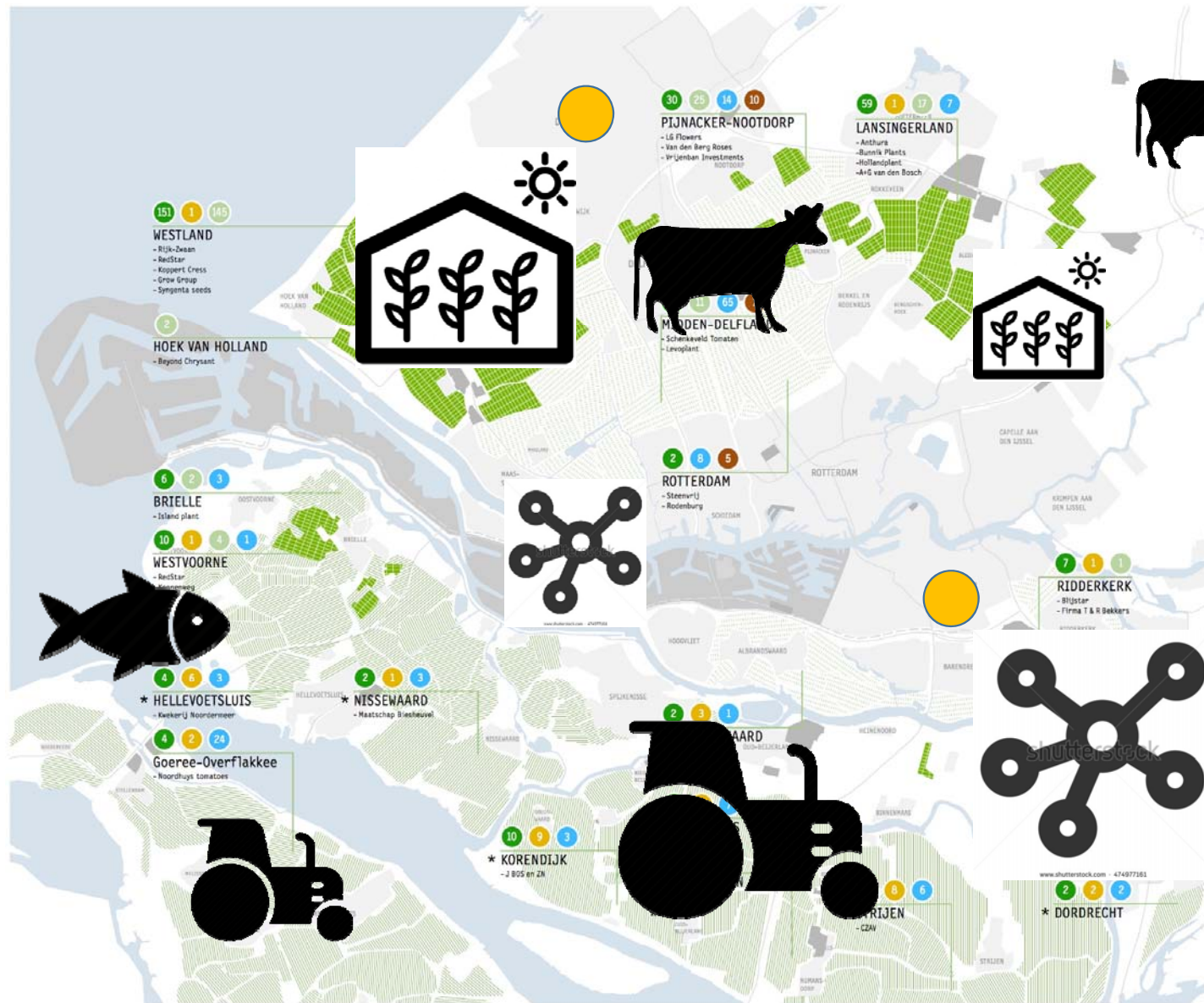
€ 25 billion turnover

21,277 food patents

2nd largest exporter

of agriculture

products



Metropole region: Rotterdam-Den Haag



Distances R'dam-the Hague:



25 min

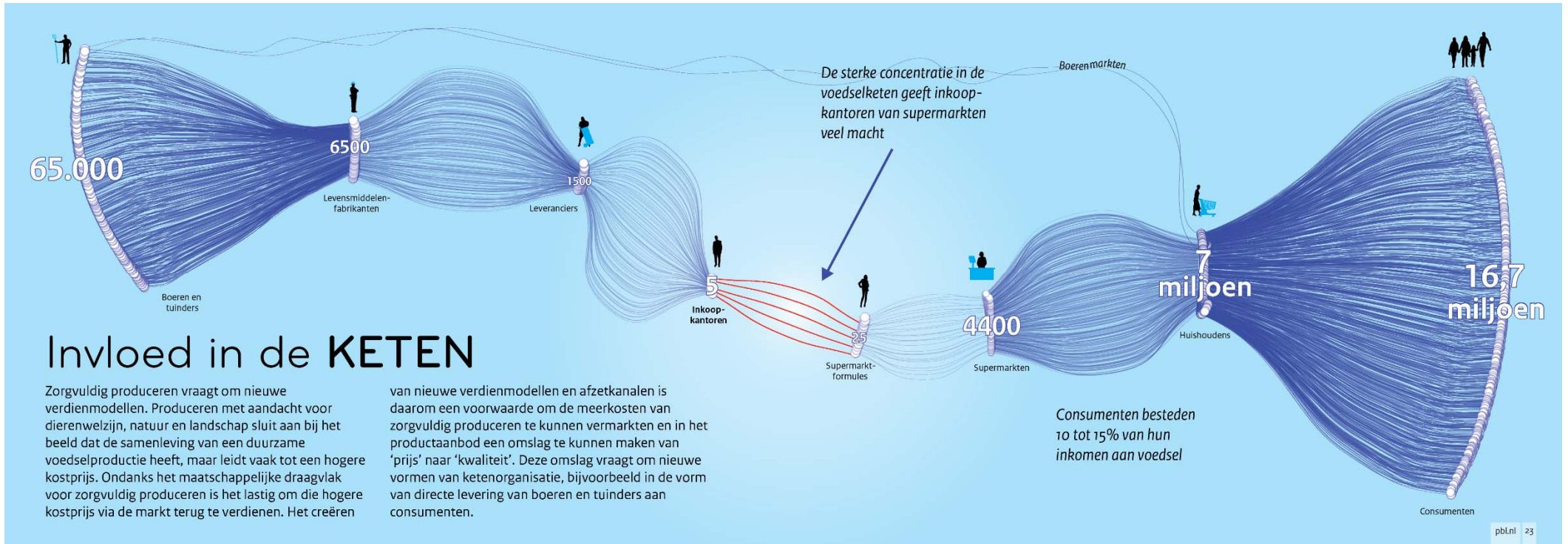


25 min



1 h 15 min

Regular Food Supply Chain – the Netherlands



Consumers spend 10-15% of their income to food

About € 2,6 - € 3,3 billion per year in Metropole Region

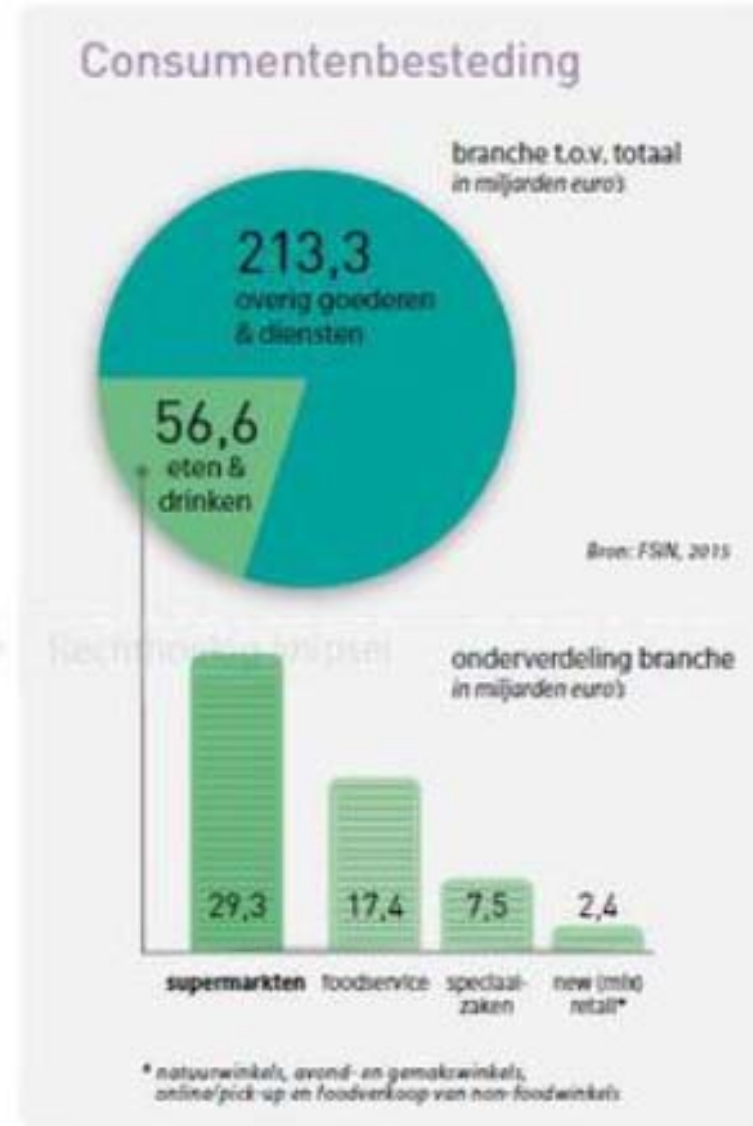
Marketshare supermarkets

Marktaandeelen 2010-2014 IRI

Formule	2010	2011	2012	2013	2014	2015
Albert Heijn	33.4	33.6	33.7	34.1	34.8	35.1
C1000	11.5	12.1	12.0	9.5	5.8	1.1
Superunie	29.6	29.5	29.2	29.2	29.6	29.7
Discounters	14.3	14.2	14.7	15.2	15.6	15.9
Plus	5.9	6.0	5.8	5.8	6.0	6.2
Coop	2.4	2.6	2.7	2.9	2.9	3.0
Deen	2.0	2.0	2.0	2.0	2.1	2.1
Hoogvliet	2.0	2.0	2.1	2.1	2.1	2.2
Vomar	1.6	1.6	1,5	1,5	–	–
Spar	1.5	1.5	1.4	1.3	1.3	1.2
Jan Linders	1.0	1.0	1.0	1.0	1.0	1.1
Poiesz	1.0	1.0	1.0	1.0	1.0	1.0
Attent	0.3	0.3	–	–	–	–
Agrimarkt	0.2	0.2	0.2	0.2	0.2	0.2

3 groups hold 80% marketshare

Source: DISTRIFOOD



Trends in retail

- Hard discount and food online
- Blurring
- Boxschemes and personalized food
- Ready to eat – sustainable and responsible
- Focus on A-quality brands and home brands. Middle brands less attractive
- Provenance
- Adding value to side streams and waste

Source: Rabobank, Cijfers en Trends

Food online



Vragen? ▾

Over Willem&Drees ▾

Aanmelden / Inloggen ▾

Zoek verse producten 🔍

Vul postcode in ▾

 Vul je kist ▶



Weekaanbod



Groente & Fruit



Boter & Kaas



Melk & Yoghurt



Brood



Vlees & Eieren



Keukenkastje



Vers van de chef



[Bekijk recept](#)

Pompoen met
braadworst en
raapstelen

€ 14,50



[Bekijk recept](#)

Pompoen salade

€ 12,25



[Bekijk recept](#)

Pompoensoep

€ 6,00



Blurring

No middle segment



Box schemes



Ready to eat

Provenance



 **PLUS**
geeft meer

PLUS new generation:

4 brand values

- Attention
- Quality
- Local
- Responsible

Added value side streams, no waste

KROM
KOMMER

GEKKE GROENTE

OVER ONS

KROMMUNITY

PRODUCTEN

BLOG

KROMKOMMERTIJD

CONTACT

ENGLISH



DE LEKKERSTE SOEP
VAN DE GEKSTE GROENTEN



NIEUW
SOEP JE!



Short Food Supply Chain



Examples in the region: direct sourcing



Examples in the region: ultra fresh



Examples in the region: logistics

Hoe werkt bestellen?



Stap 1

Meld je aan bij jouw wijkchef



Stap 2

Kies de producten die jij wilt bestellen



Stap 3

Rechtstreef haalt je boodschappen op bij de boer, producent of teler



Stap 4

Jij haalt ze af bij het afhaalpunt in jouw wijk!



Examples in the region: product innovation



[Home](#)

[Duijvestijn Tomaten +](#)

[Frezta](#)

[About Duijvestijn Tomaten +](#)

[Contact](#)



With the right production methods





Greenport: Bouman Anthuriums

'Contact met bloemisten via eigen winkel'

Farmer and businessman: Jeroen Klompe





HOEKSCHAE ROOIE

HET GEHEIM VAN DE HOEKSCHAE WAARD



Why short food supply chains?

Regional economic development

**Innovation and
Entrepreneurship**

Contact with costumer

Less food miles

Higher quality end product

**Connection city and countryside /
producer and consumer**

Attractive living environment

De handelsmissies 2013 zijn een initiatief van de gemeente Rotterdam in samenwerking met de stadsregio Rotterdam. De gemeente en de stadsregio willen de regionale voedselproductie stimuleren. Om producenten en mogelijke afnemers met elkaar in contact te brengen zijn in 2013 drie regionale handelsmissies georganiseerd.

MIDDEN DELFLAND



Op maandag 15 april heeft de eerste handelsmissie naar Midden-Delfland plaatsgevonden. Een bus met een divers gezelschap, zowel grote als kleine, nieuwe als meer doorgewinterde, stedelijke ondernemers

met interesse in regionale producten en wethouder Alexandra van Huffelen werd welkom geheten door de boeren en de burgemeester van de gemeente Midden-Delfland. Tijdens een heerlijke lunch in de koeienstal van Gertjan Hooijmans vertelde hij samen met enkele andere kringloopboeren bezig te zijn om een eigen melkproductielijn op te zetten. U kunt hier meer over vinden op www.boerinmiddendelfland.nl.

Zij zouden hun producten graag onder een eigen label afzetten in de stad. Daarna ging het gezelschap naar de familie Hoogerbrugge in de polder Schieveen. Hier vertelde Lenno Hoogerbrugge over de Limousin-runderen die hij houdt en de afzet van vleespakketten naar de stad.



Vrijdag 28 juni reisde een afvaardiging van stedelijke ondernemers, wethouder Van Huffelen en portefeuillehouder Van Belzen naar de Krimpenerwaard. Ook dit keer had de groep ondernemers uit de

stad een gevarieerde achtergrond: een kaaswinkel, de keuken van een zorginstelling, een lunchroom/cateraar en bedrijven in de distributie van voeding. De Krimpenerwaard is vanouds bekend vanwege de kaas. Mevrouw De Jong gaf, terwijl meneer De Jong onverstoort doorwerkte, uitgebreid uitleg over de productie van de kazen. Van de koe tot in de (eigen) winkel. Natuurlijk werden er veel kaasjes meegenomen naar de stad! Deze handelsmissie ging ook langs bij de zorgboerderij van Nicolien Both- de Jong waar een uitstekende lunch werd verzorgd. Aan

KRIMPENERWAARD

het einde van de middag was er een kleine markt met diverse producten zoals allerlei soorten kaas, maar ook

ijs, rundvlees (van blaarkopkoeien), vruchtensappen, groenten en brood.



De boerderij van Jeroen en Mel-lany Klompe was op 7 oktober 2013 het decor voor een uitgebreide ontmoeting tussen de Rotterdamse ondernemers en

HOEKSCH E WAARD



de producenten in de Hoeksche Waard. Voordat het bedrijf van de familie Klompe werd bezocht, was er een rondrit door het mooie landschap van de Hoeksche Waard. Op de boerderij was gaf Jeroen uitleg over de oogst van aardappels die op dat moment in volle gang was. Hierna was er in de oude schuur volop gelegenheid om te praten met de boeren van de Hoeksche Waard en te proeven van hun producten. Het was een

rijk palet van fruit, wijn, (biologische) groenten, tarwe, wild, de beroemde Hoeksche Chips en de inmiddels bijna net zo beroemde wodka. De verrassende hapjes van Hoeksche producten werd geserveerd door Verhoeff en Mes op Tafel. Het bleek een succesvolle middag omdat er veel nieuwe handelsafspraken werden gemaakt!



Support of public sector: City of Rotterdam

Trade missions



Verkennend onderzoek kansen opschaling korte voedselketens Rotterdam

Rapportage - oktober 2015



Arjan Monteny, Groeisaam
Jan Willem v.d. Schans, LEI-Wageningen UR

Support of public sector: City of Rotterdam

Research

Support of public sector: City of Rotterdam



MASTERCLASS KORTE KETENS

SHORT SUPPLY CHAINS AROUND ROTTERDAM - NL

PARTICIPANTS

The masterclass Korte Ketens, Short Supply Chains is a program for producers of primary products around the city of Rotterdam. The entrepreneurs are coached by experts from LEI Wageningen UR in their search for new business models and ways to reach urban consumers directly. In this hand out you can read more about the 22 participants and their business. For more information about short supply chains in the region of Rotterdam you can send an email to: foodcluster@rotterdam.nl

 <p>Westhoeve Potatoes JAN WESTHOEVE</p> <p>Worldwide import and export of potatoes. Latest product is the freshly cut fries.</p> <p>www.westhoevepotatoes.nl Facebook: Echte verse frites - Ouddorp</p>	 <p>Schapenfokbedrijf Dabel MARTIN EN MARJAN DAM</p> <p>Bredery of the first class Texels sheep.</p> <p>E-mail: mjdam@hetnet.nl</p>
 <p>De Geus JANNA EN LEEN DE GEUS</p> <p>De Geus is a agricultural farm of 50 ha. Leen grows potatoes, sugar beets, onions and wheat. Parts of meadows are reserved for meadow birds.</p> <p>www.dehoekscheboermaakthetwaard.nl/de-boeren/leen-de-geus</p>	 <p>Hoeksche chips EVELINE DE BRUIN</p> <p>Chips of homegrown potatoes without additives. Sold in more than 1000 stores in the Netherlands.</p> <p>www.hoekschips.nl</p>

Coaching and matchmaking producers and retailers, caterers



WIL JIJ JOUW VOEDSELBEDRIJF EEN STAP VERDER BRENGEN?

Meld je dan aan voor de Masterclass Stad-Platteland 2016-2017 dat het Food Cluster van de Gemeente Rotterdam organiseert in samenwerking met onderzoekers van de Wageningen Universiteit.

Sessies
Samen met collega's uit o.a. de tuinbouw, akkerbouw en veehouderij ga je in 7 sessies tussen 9 september 2016 en 24 maart 2017 aan de slag om jouw business model te verbeteren en jouw toekomst-dromen waar te maken.

Inspiratietour
Deelnemers doen o.a. mee met de inspiratietour Citytrip Rotterdam Foodstad langs vernieuwende food concepten en kunnen mogelijk een week lang een pop-up shop in de Markthal in Rotterdam om waardevolle inzichten en inspiratie op te doen voor hun eigen onderneming.

Onderzoek
Met behulp van coaching en het doen van veldonderzoek ontdek je nieuwe manieren om jouw producten en diensten af te zetten in de stad. Ook ga je dieper in op de vraag welke mensen van jouw product of dienst gebruik maken, wat hun behoeften zijn en hoe je hen het beste kunt bereiken. Tijdens de sessies zijn er regelmatig presentaties van gevestigde ondernemers uit het veld die bereid zijn om hun inzichten en ervaringen in de markt, in de groep te delen. Studenten van de Hogeschool InHolland helpen jou onderzoek te doen in de stad.

Deelname
Er is plek voor 20 deelnemers. We streven naar een goede balans in de groep en selecteren daarom op sector, geografische spreiding, motivatie en leerdoelen. Aanmelden kan tot 15 augustus.

Kosten
De kosten zijn € 500,- per deelnemer.

Meer informatie en het aanmeldformulier is te vinden op: bit.ly/mcstadplatteland



Deelnemers 2015, Janna en Leen Geus:
"Dankzij de masterclass durfden we nieuwe stappen te maken met ons familiebedrijf, zoals het zaaien van een nieuw gewas: quinoa. Dat staat nu prachtig te bloeien op onze akker in de Mookhoek."

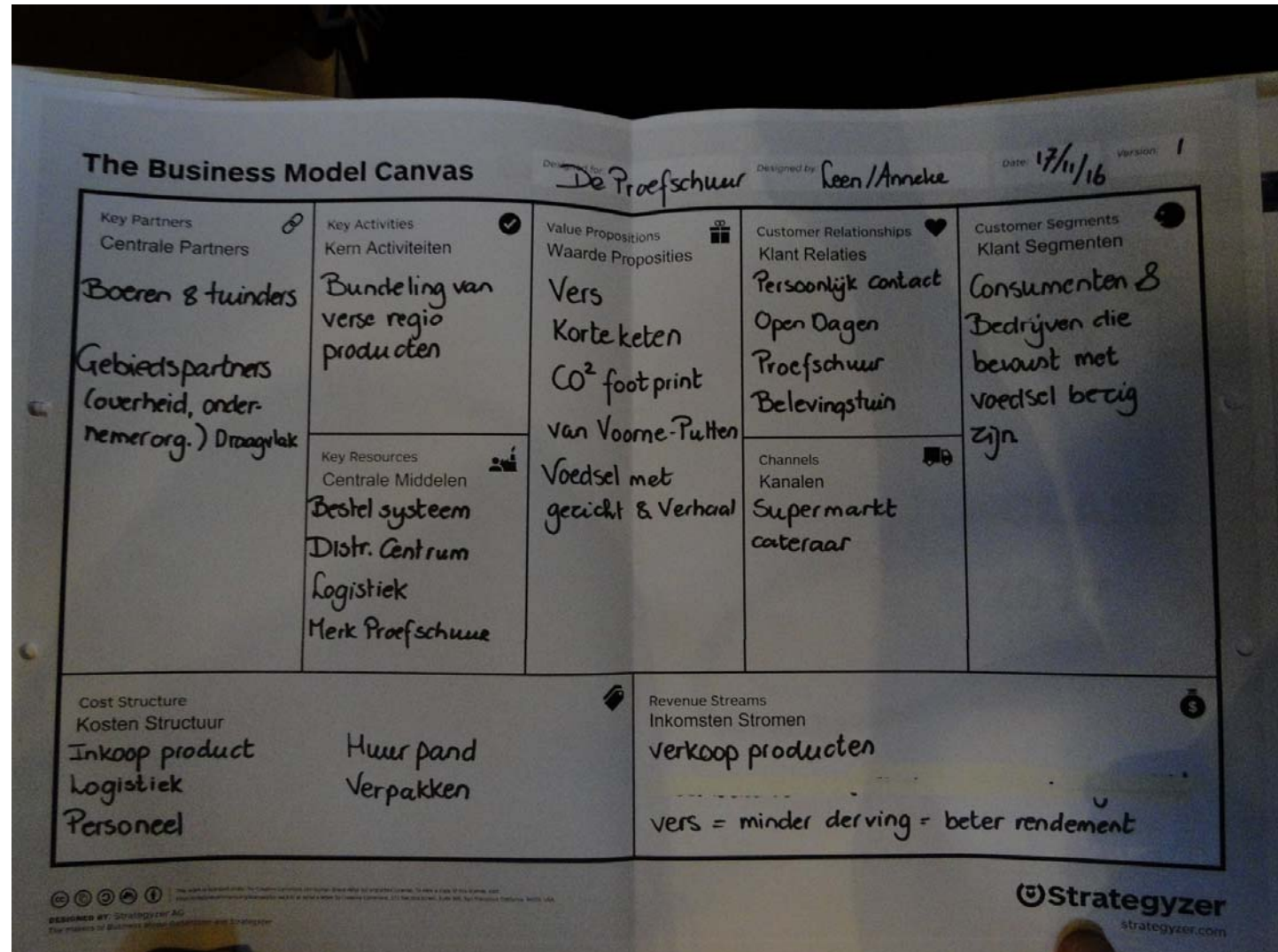
De masterclass Stad-Platteland wordt mogelijk gemaakt door:



Coaching



New businessmodels



Intergovernmental relations



Governmental relations



Matchmaking



Market research: consumers in the Market hall



Market research: Fast Casual restaurants

ROTTERDAM AMSTERDAM

TER MARSCH & CO
BAR - RESTAURANT

EN **NL**

HOME

MENU

PRODUCTEN

STORY

AWARDS

MEDIA

CONTACT

JOBS



TER MARSCH & CO
BAR - RESTAURANT
WINNER BEST BURGER NEDERLAND 2015



Contact



a.oei@rotterdam.nl



Amelia Oei van de gemeente Rotterdam
Group: Masterclass Stad-Platteland



Amelia Oei



@Blimey26
#MCstadplatteland