



## Wat is de rol van het Regiebureau?

Het **Regiebureau POP** ondersteunt LNV en de provincies bij de uitvoering van hun taken. Het Regiebureau is onafhankelijk geïmplementeerd en coördineert en begeleidt de uitvoering. Het Regiebureau kent twee teams: het Programmateam en de Network Support Unit (NSU) van het Netwerk Platteland.

Het **programmeerteam** begeleidt de uitvoering van het POP-programma. Dit houdt onder andere in: monitoring van de uitvoering, advisering van provincies, het Rijk en andere betrokkenen, bespreking van wijzigingen en de voortgang van het POP met de Europese Commissie.

De **NSU** heeft als taken om te informeren en inspireren. De NSU zorgt voor het delen van kennis en het bevorderen van deskundigheid. Daarnaast brengt de NSU goede voorbeelden van POP3-projecten in beeld.

*Voor meer informatie betreffende POP3 of het Regiebureau verwijzen wij u graag naar onze website.*



[www.netwerkplatteland.nl](http://www.netwerkplatteland.nl) &  
[www.regiebureau-pop.eu](http://www.regiebureau-pop.eu)



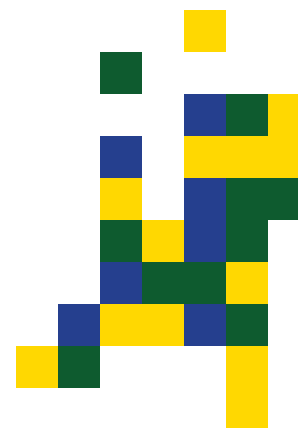
#nwplatteland



Netwerk Platteland / Netherlands Rural Network (Facebook groep)



Netwerk Platteland (LinkedIn groep)



## Plattelands Ontwikkelings Programma

Regiebureau



### CONTACTGEGEVENS

TEL: 088 041 4501  
REGIEBUREAU@RB.AGRO.NL

### BEZOEKADRES

GRAADT VAN ROGGENWEG 500  
3531 AH UTRECHT

### POSTADRES

REGIEBUREAU POP  
POSTBUS 2755  
3500 GT UTRECHT



Europees Landbouwfonds voor  
Plattelandsontwikkeling:  
**Europa investeert in zijn platteland**

# Regiebureau POP Informatie POP3

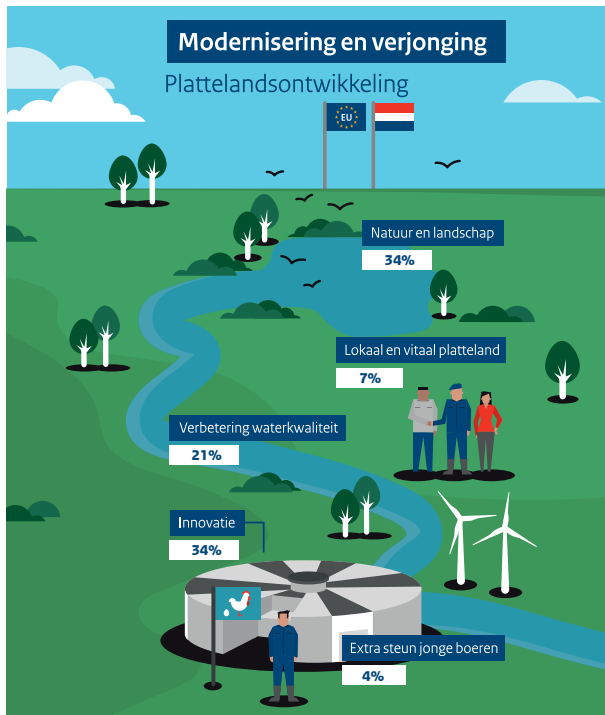
Publicatie 2017

## Wat is het POP programma ?

Via het **Europese Gemeenschappelijk landbouwbeleid (GLB)** streeft de EU naar voedsaam, veilig en betaalbaar voedsel. Een onderdeel van het GLB is het Plattelandsontwikkelingsprogramma (POP).

Met het POP wil de Europese Unie een duurzame concurrerende landbouw bevorderen en de sociaal-economische ontwikkeling van plattelandsgebieden versterken.

Het huidige **Plattelandsontwikkelingsprogramma (POP3)** bouwt, met een scherpere prioritering, voort op POP2. In totaal is in Nederland voor de periode 2014-2020 ruim 1,6 miljard euro beschikbaar, waarbij de EU een bijdrage levert van 765 miljoen euro uit het Europees Landbouwfonds voor Plattelandsontwikkeling (ELFPO).



In het POP zijn diverse subsidiemaatregelen geformuleerd; Nederland heeft er hiervan 7 geselecteerd om haar budget gericht in te kunnen zetten. Het programma richt zich op de volgende vijf thema's:



## Wie zijn betrokken bij POP3?

In Nederland zijn het ministerie van Landbouw, Natuur en Voedselkwaliteit (LNV) en de 12 provincies verantwoordelijk voor de uitvoering van POP3. Zij maken de subsidieregelingen, beoordelen de subsidieaanvragen en verstrekken de subsidies. Boeren, tuinders, plattelandsbewoners, waterschappen en andere partijen die actief zijn op het platteland kunnen subsidie voor projecten aanvragen.

LNV is als beheersautoriteit eindverantwoordelijk voor de uitvoering van POP3 in Nederland. LNV legt verantwoording af aan de Europese Commissie en vertegenwoordigt Nederland in Brussel. Uitvoeringsorganisatie RVO.nl is het betaalorgaan en mag als enige instantie in Nederland de Europese landbouwsubsidies uitbetalen aan eindbegünstigden en declareren in Brussel. De provincies zijn voor het grootste deel van het budget verantwoordelijk voor de uitvoering.

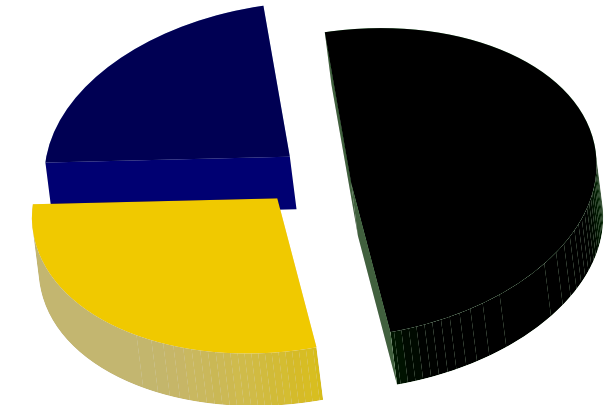
Bij POP3 zijn ook de volgende organisaties betrokken:

- De Vereniging van Nederlandse Gemeenten (VNG), de belangenbehartiger van alle gemeenten;
- De Unie van Waterschappen (UwW);
- BIJ12 als uitvoeringsorganisatie van de provincies;
- De Land- en Tuinbouw Organisatie Nederland (LTO);
- Nederlands Agrarisch Jongeren Kontakt (NAJK);
- BoerenNatuur.nl, een vereniging van 40 agrarische collectieven voor Agrarisch Natuur en landschapsbeheer;
- Lokale Actiegroepen (LAG's), samenwerkingsverbanden voor lokale ontwikkeling;
- Operationele Groepen onder het Europese Innovatie Partnerschap voor de landbouw (EIP-AGRI).

## Subsidiemaatregelen voor POP3

- Maatregel: Kennisoverdracht en voorlichtingsacties
- Maatregel: Kwaliteitsregelingen voor landbouwproducten en levensmiddelen
- Maatregel: Investeringen
- Maatregel: Agromilieue en klimaatsteun
- Maatregel: Samenwerking
- Maatregel: Risicomanagement
- Maatregel: LEADER

Opbouw budget 2014-2020. Totaal budget voor POP3 is 1,6 miljard euro. Onderstaande verdeling is exclusief de private financiering van de aanvragers zelf.



- Bijdrage EU 765 miljoen euro
- Cofinanciering overheid 446 miljoen euro
- Aanvullende nationale financiering 355 miljoen euro