



**atlantis**



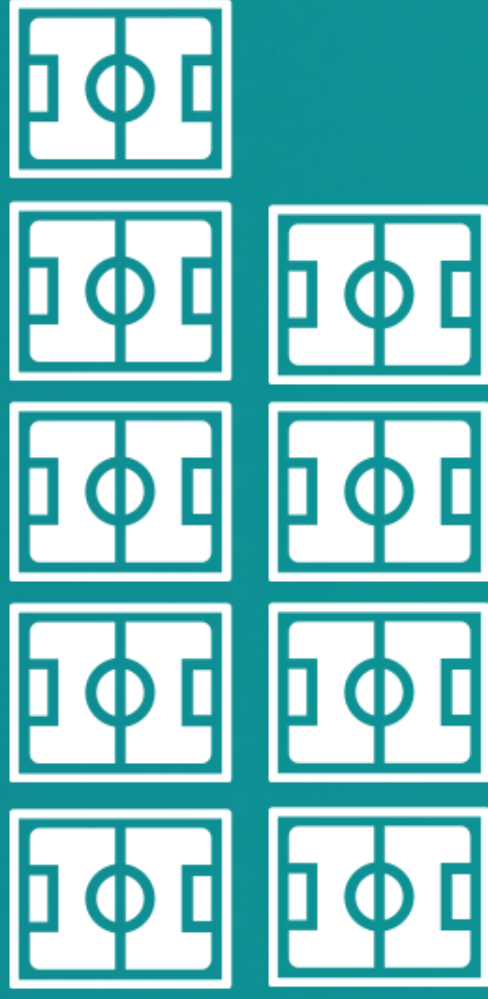
# Atlantis = Een Social Enterprise

- Gericht op het oplossen van een maatschappelijk probleem.
- Het hele bedrijf is ingericht om positieve impact voor het milieu te realiseren.
- Winst in €uros als middel i.p.v. einddoel.
- Meer dan 50% van de netto winst wordt weer geherinvesteerd in het bedrijf met als doel om onze impact te vergroten.

2015: 1,5 aarde



De gemiddelde  
Nederlander



Als iedereen zo zou leven:



# Onze Visie

Om zoveel mogelijk positieve impact voor het milieu te creëren, organiseren wij meer regionale samenwerking tussen telers, tuinders en boeren, zodat de koppeling gemaakt kan worden met onderwijs, zorginstellingen en ziekenhuizen. Daarbij zetten wij ons in om onze klanten te begeleiden in hun transitie om verse en gezondere voeding op het menu te krijgen.



**atlantis**





**atlantis**



# Uitgangspunten



Voedselverspilling van 40% naar 5%  
= 35% minder inkoop



Het gerecht om de groentes heen  
bouwen



Betere verse voeding



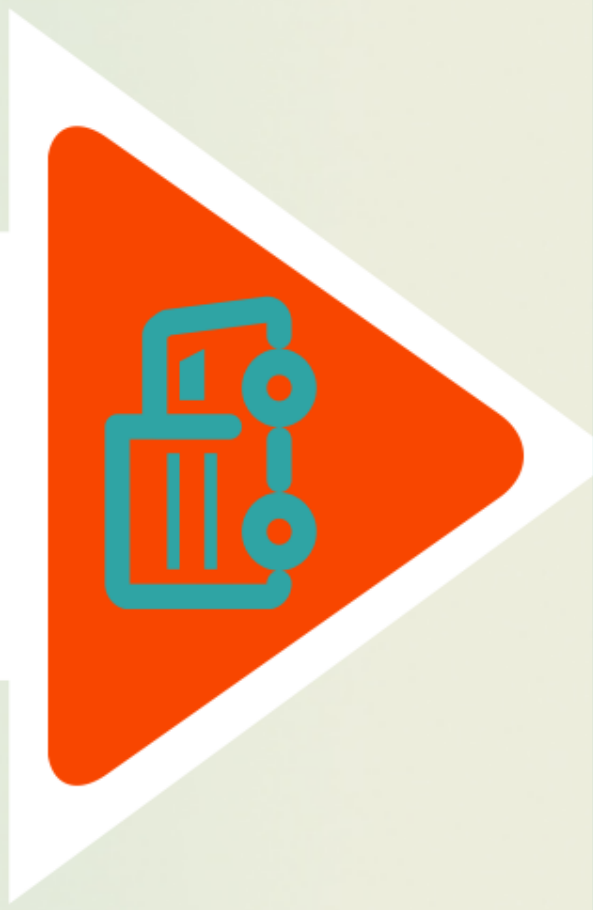
4 seizoenen



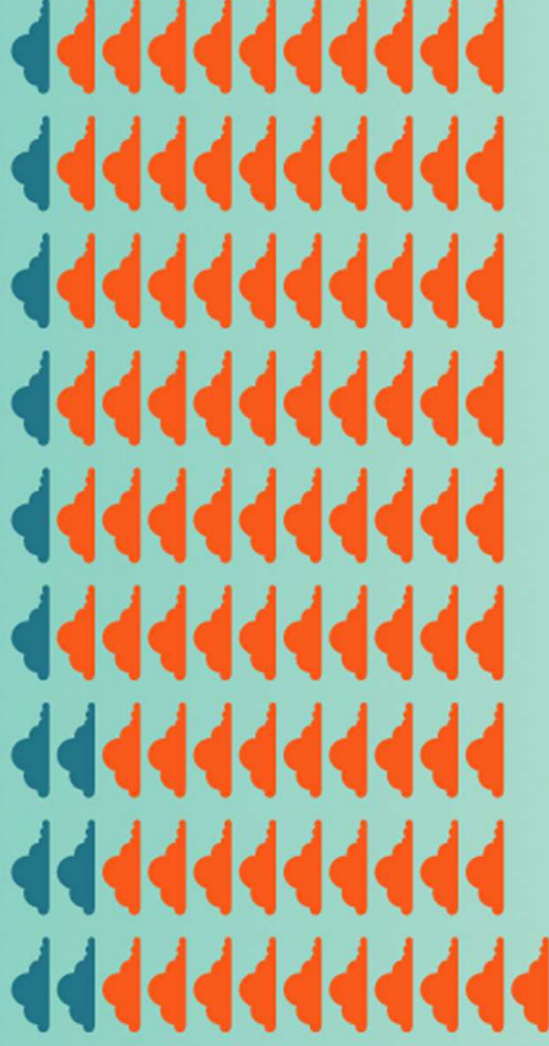


voedselkilometers -76%

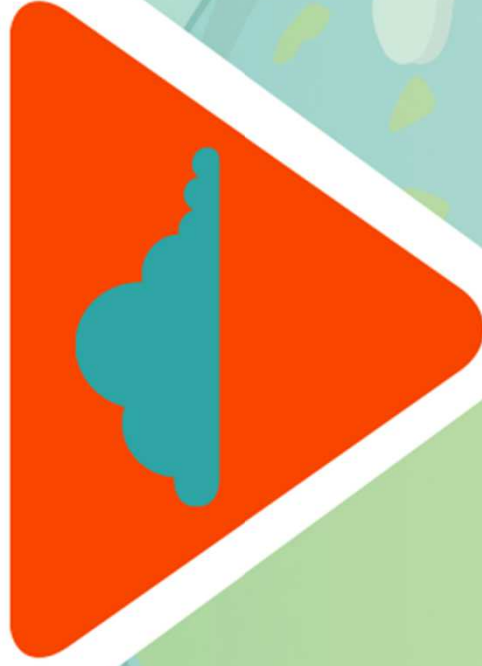
Atlantis  
Handelshuis  
bespaart door  
haar manier van  
werken in Noord-  
Holland -76% op  
voedselkilometers



Door deze regionale samenwerking is het ons gelukt om 86% minder CO2-uitstoot te realiseren ten opzichte van collega's in dezelfde branche.



CO2-uitstoot -86%



**Theory of change**

# **Toeleveranciers**



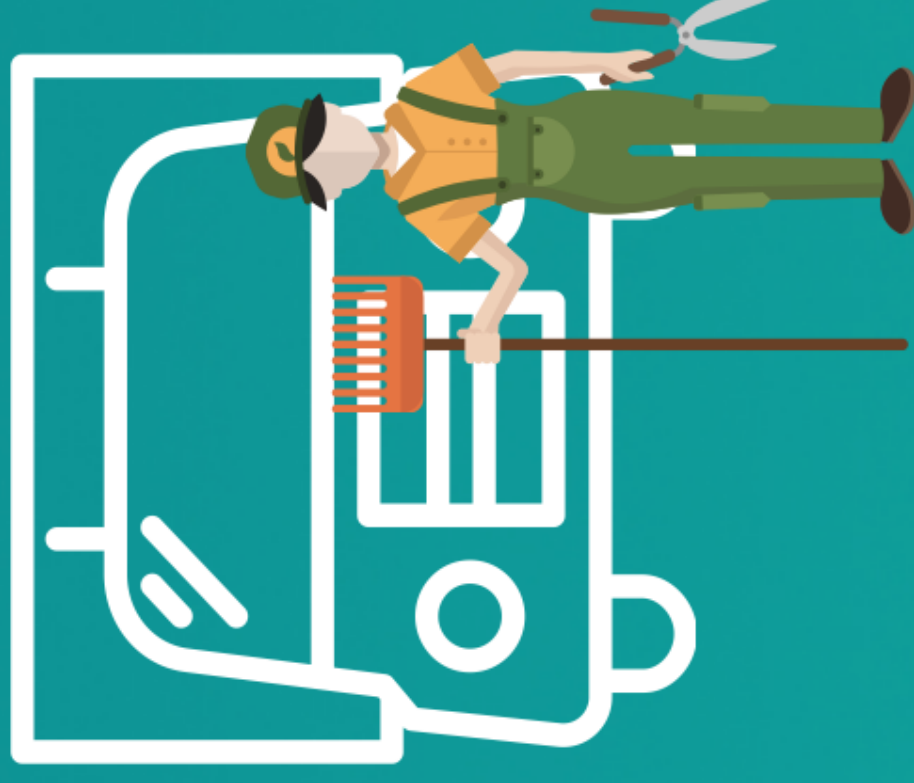
# Het probleem

- Duurzame gezonde voeding door een korte transparante keten beschikbaar krijgen voor de zorg
- Vraag (zorg) en aanbod (landbouw) bij elkaar brengen



# De doelgroep

- Regionale boeren en telers
- Producenten
- Toeleveranciers



# Veronderstellingen



Leidt tot: zelfvoorzienende en  
socialere regio's



Van export naar regionale markt



Huidige voedselsysteem  
is onhoudbaar



Behoeftte aan gezonde bedrijfsvoering



Door deze impact te meten op  
de juiste indicatoren zijn deze  
claims te onderbouwen



Er is behoefte aan jonge  
boeren/teilers die de bedrijven  
over willen nemen

# Te nemen stappen

Helpen om hun product op de juiste manier aan te leveren.

Telers, boeren en producenten bewust laten worden door ze uit de anonimiteit te halen en hun trots stimuleren.

Regionale keten sluiten.



# Impact



- Minder uitstoot door korte keten
- Minder files
- Minder krimp
- Biologisch en gangbaar komt dichter bij elkaar
- Gezonde regionale economie
- Trots op de regio
- Versnellen duurzaam gedrag
- Meer gebruik van sociaal werk



# Gunstige neveneffecten



- Beter produceren
- Hogere voedingswaarden
- Innovaties
- Bedrijfsopvolging door jonge boeren
- Nieuw vertrouwen in ons voedsel

# Langetermijndoelstelling

- Zelfvoorzienende, socialere en economisch gezonde regio's die veel minder afhankelijk zijn
- De gangbare en biologische werelden versmelten
- Daarnaast zijn we Fair-Trade in ons eigen land, we betalen een eerlijke prijs voor een eerlijk product!
- Een houdbaar (zorg)systeem





**Theory of change**

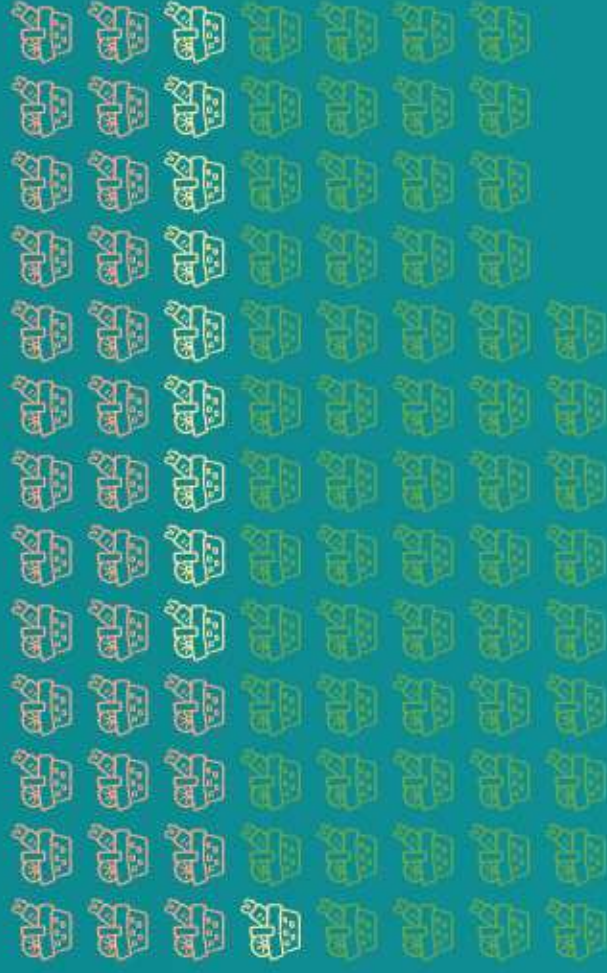
**Zorg**



# Het probleem

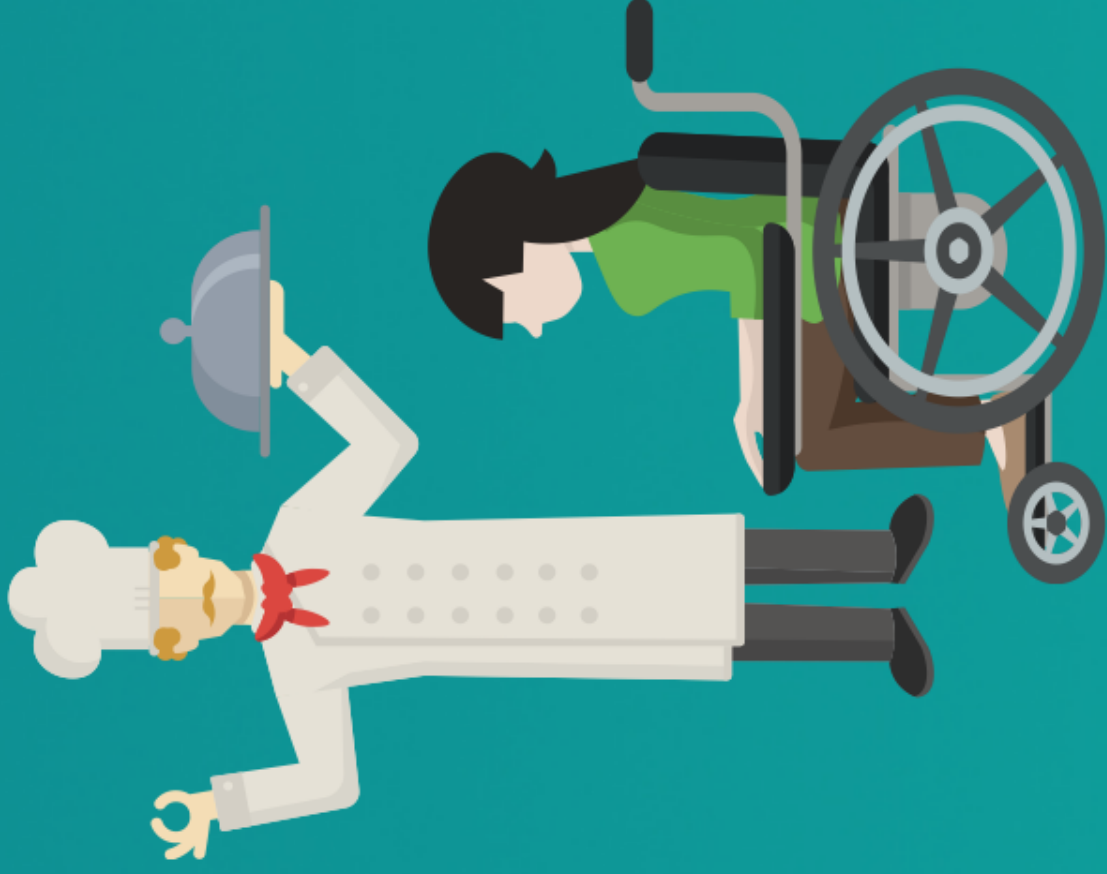
- Kwaliteit van de voeding binnen de zorg
- Voedselverspilling
- Voeding gerelateerde ziektes manifesteren zich

30-40% van de voeding wordt weggegooid

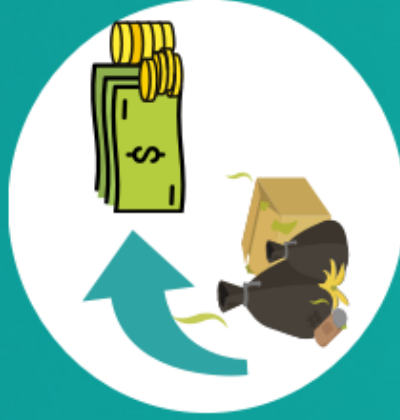


# De doelgroep

- Zorginstellingen
- Patiënten en cliënten
- Ziekenhuizen



# Veronderstellingen



Voedselverspilling < 10% inkoop + 20-30%



Betere verse voeding



Wij zijn op dit moment de enige groothandel die dit regionaal organiseert in een korte transparante keten



Onderbouwing van de inverdien effecten zal bestuurders en managers overtuigen van de keuze voor de Integrale aanpak



Er wordt gezocht naar betaalbare volhoudbare en kwalitatieve zorg



Samen goed en lekker eten = Quality-Time, voor patiënt/client en relatie

# Te nemen stappen

Het meten van  
(inverdien)effecten

Aanbestedingen dienen anders  
te worden ingericht

Keuze maken voor de integrale  
benadering





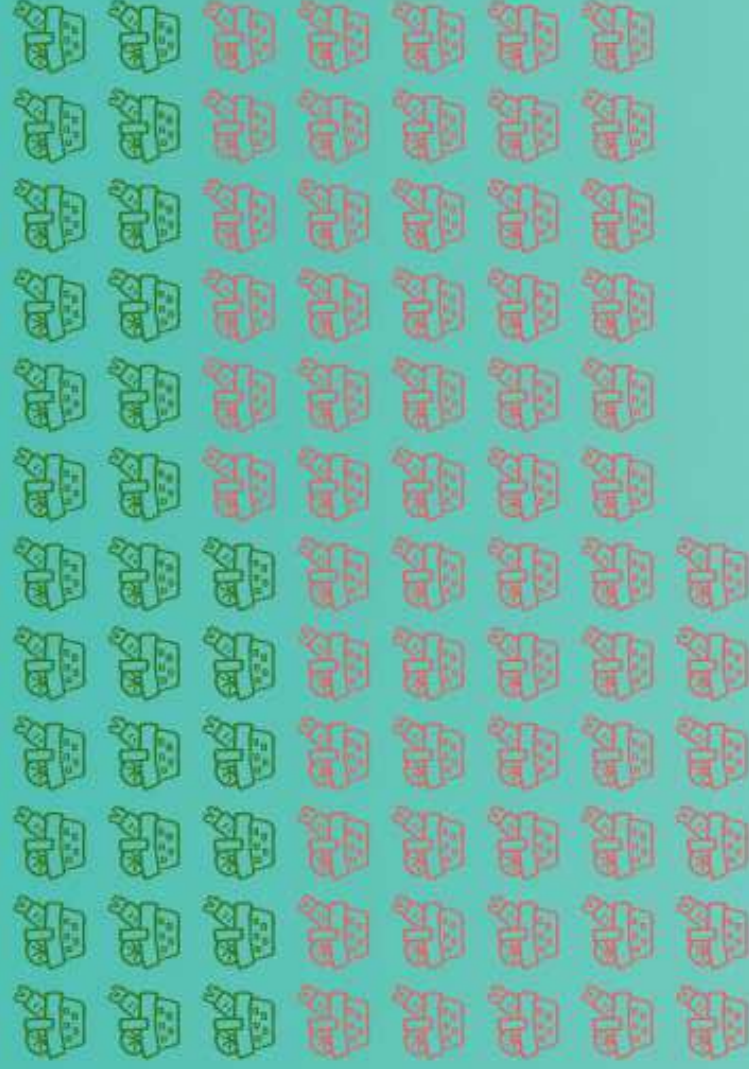
# Impact

- Maaltijdtevredenheid
- Sneller herstel
- Vitalere ouderen
- Betere smaak (door sturing en optimalisatie)
- Minder eenzaamheid
- Minder obesitas en ondervoeding
- Minder medicijngebruik
- Minder afval
- Behoud arbeidsplaatsen



# Gunstige neveneffecten

## Aandeel duurzame inkoop



- Aandeel duurzame inkoop (voeding) binnen 2 jaar minimaal 30%
- Familie en andere relaties van patiënten en cliënten zullen vaker blijven eten

# Langetermijndoelstelling

- Een houdbaar (zorg)systeem
- Blijgere patiënten en cliënten
- Vitalere ouderen
- Zelfvoorzienende, bloeiende, socialere, gezondere en trotse regio's.



**Bedankt voor uw  
aandacht**



**atlantis**