



atlantis



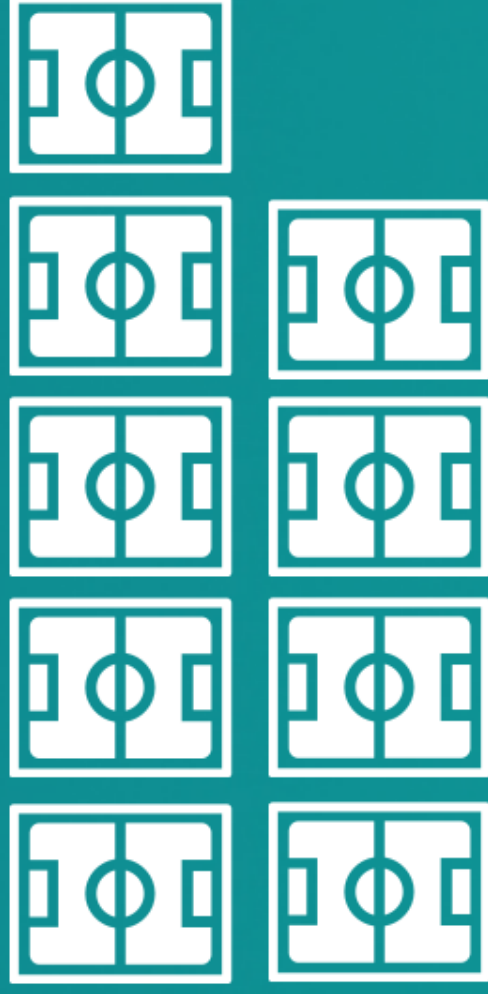
Atlantis = Een Social Enterprise

- Gericht op het oplossen van een maatschappelijk probleem.
- Het hele bedrijf is ingericht om positieve impact voor het milieu te realiseren.
- Winst in €uros als middel i.p.v. einddoel.
- Meer dan 50% van de netto winst wordt weer geherinvesteerd in het bedrijf met als doel om onze impact te vergroten.

2015: 1,5 aarde



De gemiddelde
Nederlander



Als iedereen zo zou leven:



Onze Visie

Om zoveel mogelijk positieve impact voor het milieu te creëren, organiseren wij meer regionale samenwerking tussen telers, tuinders en boeren, zodat de koppeling gemaakt kan worden met onderwijs, zorginstellingen en ziekenhuizen. Daarbij zetten wij ons in om onze klanten te begeleiden in hun transitie om verse en gezondere voeding op het menu te krijgen.



atlantis





atlantis



Uitgangspunten



Voedselverspilling van 40% naar 5%
= 35% minder inkoop



Het gerecht om de groentes heen
bouwen



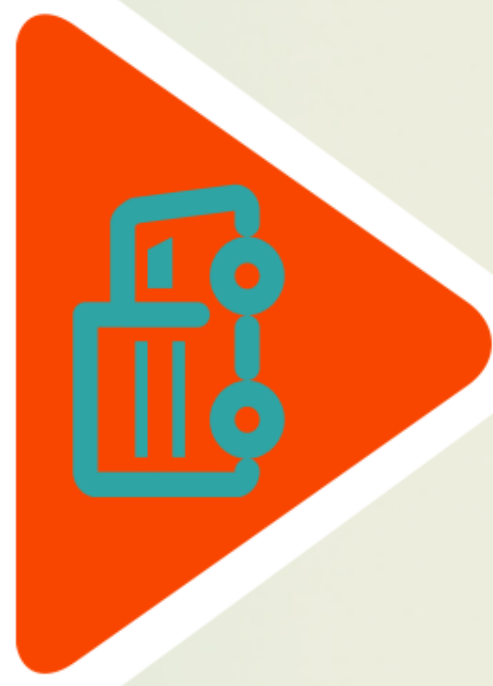
Betere verse voeding



4 seizoenen

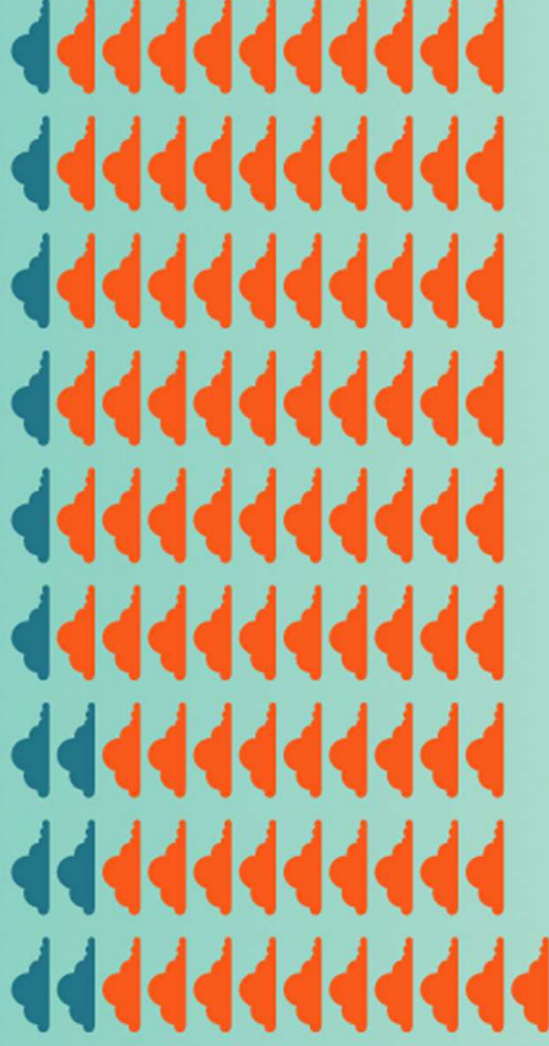


Atlantis
Handelshuis
bespaart door
haar manier van
werken in Noord-
Holland -76% op
voedselkilometers

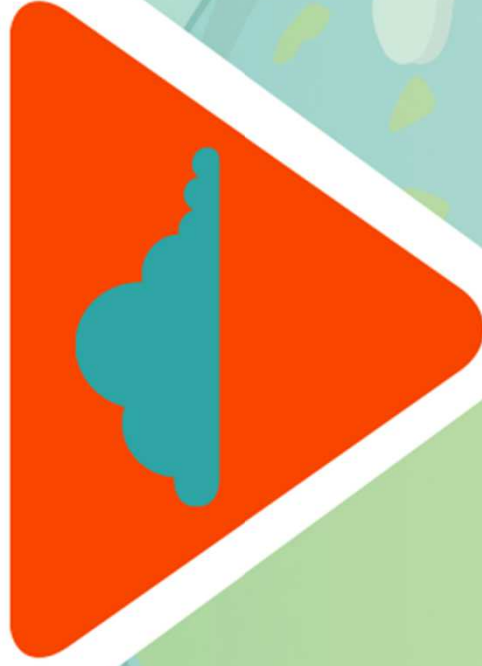


voedselkilometers -76%

Door deze regionale samenwerking is het ons gelukt om 86% minder CO2-uitstoot te realiseren ten opzichte van collega's in dezelfde branche.



CO2-uitstoot -86%



Theory of change

Toeleveranciers



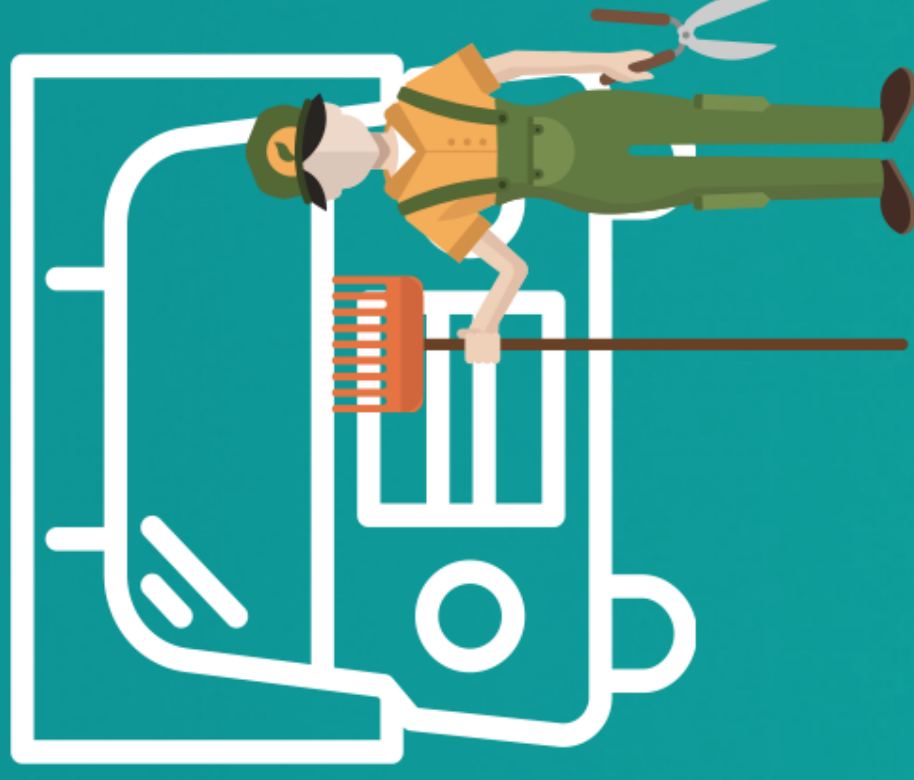
Het probleem

- Duurzame gezonde voeding door een korte transparante keten beschikbaar krijgen voor de zorg
- Vraag (zorg) en aanbod (landbouw) bij elkaar brengen



De doelgroep

- Regionale boeren en telers
- Producenten
- Toeleveranciers



Veronderstellingen



Leidt tot: zelfvoorzienende en
socialere regio's



Van export naar regionale markt



Huidige voedselsysteem
is onhoudbaar



Behoeftte aan gezonde bedrijfsvoering



Door deze impact te meten op
de juiste indicatoren zijn deze
claims te onderbouwen



Er is behoefte aan jonge
boeren/teilers die de bedrijven
over willen nemen

Te nemen stappen

Helpen om hun product op de juiste manier aan te leveren.

Telers, boeren en producenten bewust laten worden door ze uit de anonimiteit te halen en hun trots stimuleren.

Regionale keten sluiten.



Impact



- Minder uitstoot door korte keten
- Minder files
- Minder krimp
- Biologisch en gangbaar komt dichter bij elkaar
- Gezonde regionale economie
- Trots op de regio
- Versnellen duurzaam gedrag
- Meer gebruik van sociaal werk

Gunstige neveneffecten



- Beter produceren
- Hogere voedingswaarden
- Innovaties
- Bedrijfsopvolging door jonge boeren
- Nieuw vertrouwen in ons voedsel

Langetermijndoelstelling

- Zelfvoorzienende, socialere en economisch gezonde regio's die veel minder afhankelijk zijn
- De gangbare en biologische werelden versmelten
- Daarnaast zijn we Fair-Trade in ons eigen land, we betalen een eerlijke prijs voor een eerlijk product!
- Een houdbaar (zorg)systeem





Theory of change

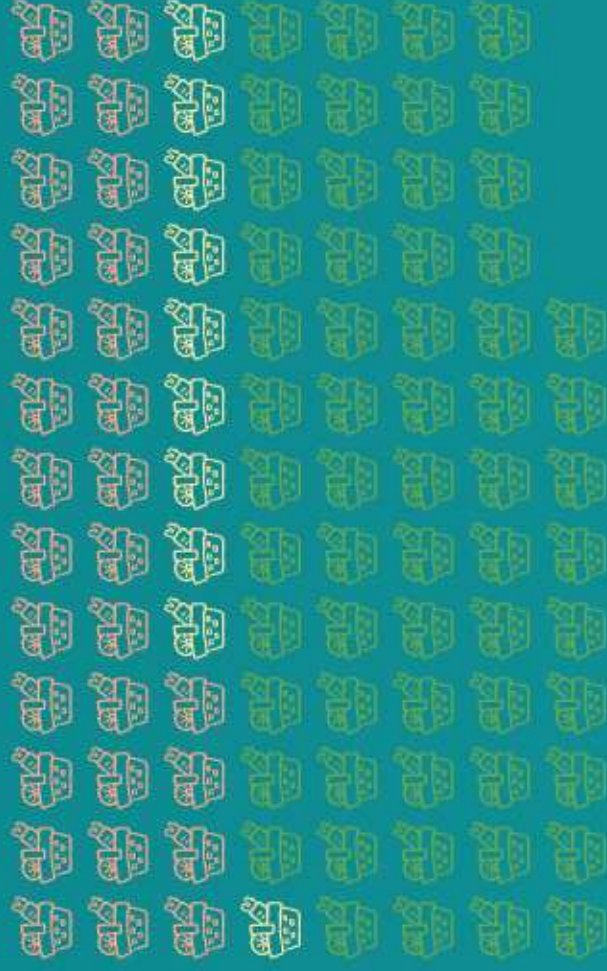
Zorg



Het probleem

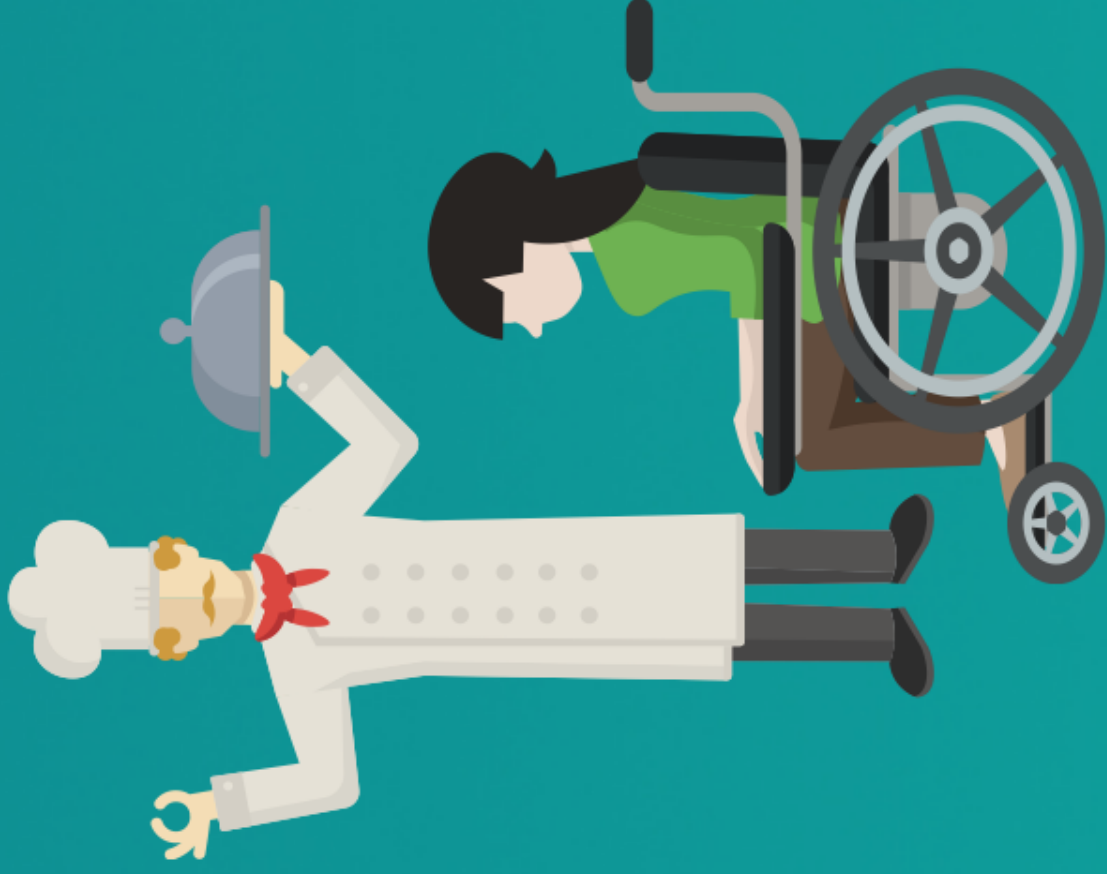
- Kwaliteit van de voeding binnen de zorg
- Voedselverspilling
- Voeding gerelateerde ziektes manifesteren zich

30-40% van de voeding wordt weggegooid

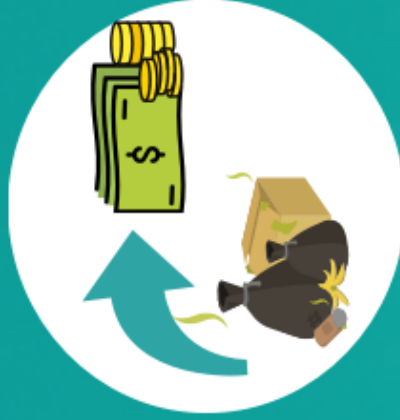


De doelgroep

- Zorginstellingen
- Patiënten en cliënten
- Ziekenhuizen



Veronderstellingen



Voedselverspilling < 10% inkoop + 20-30%



Betere verse voeding



Wij zijn op dit moment de enige groothandel die dit regionaal organiseert in een korte transparante keten



Onderbouwing van de inderdien effecten zal bestuurders en managers overtuigen van de keuze voor de Integrale aanpak



Er wordt gezocht naar betaalbare volhoudbare en kwalitatieve zorg



Samen goed en lekker eten = Quality-Time, voor patiënt/client en relatie

Te nemen stappen

Het meten van
(inverdien)effecten

Aanbestedingen dienen anders
te worden ingericht

Keuze maken voor de integrale
benadering



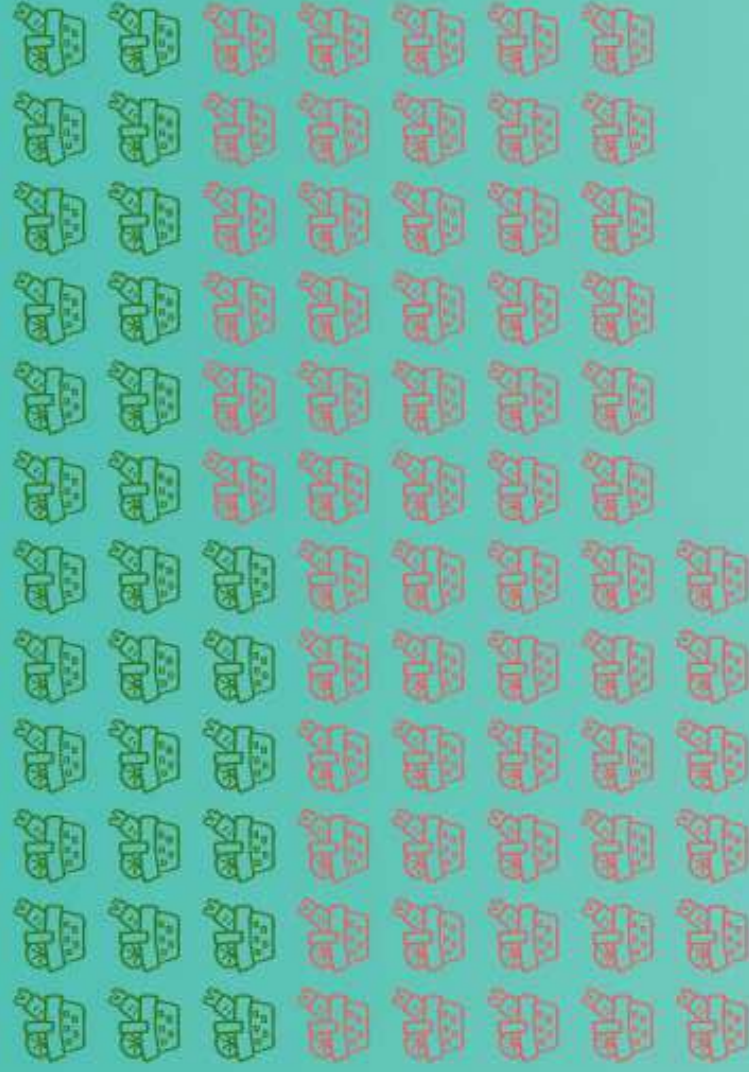
Impact

- Maaltijdtevredenheid
- Sneller herstel
- Vitalere ouderen
- Betere smaak (door sturing en optimalisatie)
- Minder eenzaamheid
- Minder obesitas en ondervoeding
- Minder medicijngebruik
- Minder afval
- Behoud arbeidsplaatsen



Gunstige neveneffecten

Aandeel duurzame inkoop



- Aandeel duurzame inkoop (voeding) binnen 2 jaar minimaal 30%
- Familie en andere relaties van patiënten en cliënten zullen vaker blijven eten

Langetermijndoelstelling

- Een houdbaar (zorg)stelsysteem
- Blijvere patiënten en cliënten
- Vitalere ouderen
- Zelfvoorzienende, bloeiende, socialere, gezondere en trotse regio's.



**Bedankt voor uw
aandacht**



atlantis