

provincie limburg



Korte Ketens in Limburg

Samen werken aan gezonde groei



Introductie

- Missie:



**gezond, toegankelijk voedsel voor iedereen,
met behoudt van biodiversiteit en cultuur, met zo min mogelijk vervuiling
en eerlijke beloningen.**

- Sinds september 2017 bij Provincie Limburg

Korte ketens, nieuwe verdienmodellen en streekproducten



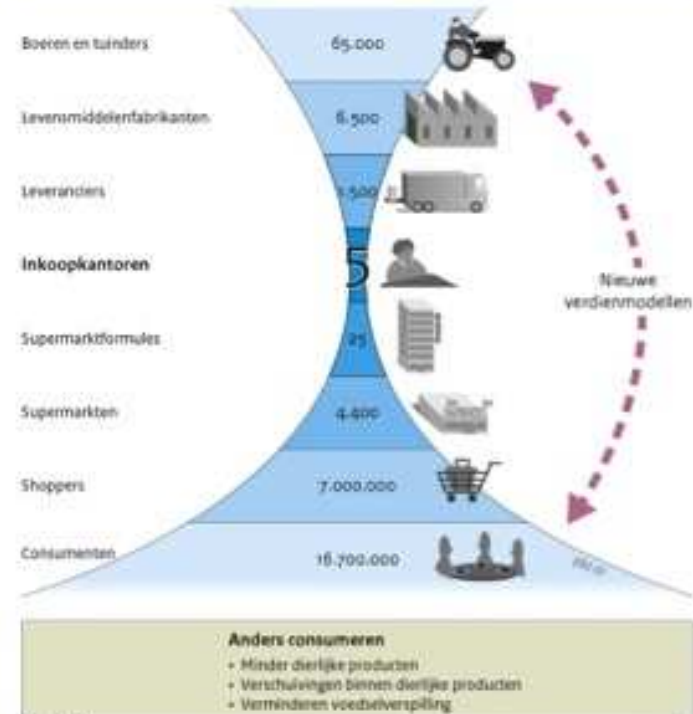
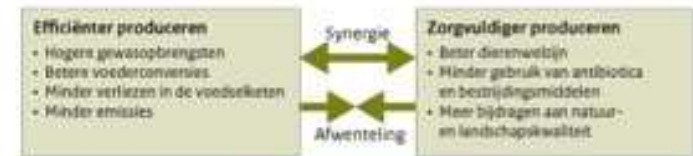
provincie limburg



Urgentie



Concentratie in voedselketen en oplossingsrichtingen voor verduurzaming van voedselsysteem



Bron: FBL

www.pik.nl

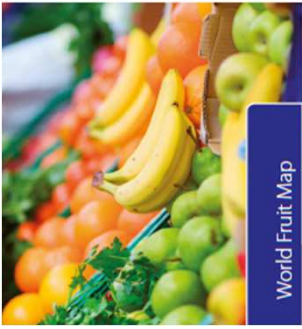
Nieuws Cultuur & Leven **de Volkskrant**

Wetenschap

Veel meer plastic dan gedacht eindigt in zee

Voor het eerst is berekend hoeveel plastic we vanaf het land in zee dumpen: minstens 5 miljoen ton per jaar. Dat is zeker negentien keer zo veel als tot nog toe gedacht. Zonder maatregelen wordt de plasticsoep tussen nu en 2025 bovendien dertig keer zo omvangrijk. Bij bepaalde zeedierpopulaties heeft bijna ieder dier al plastic in zijn maag.

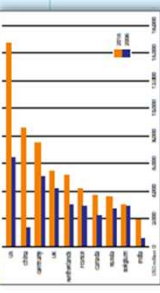
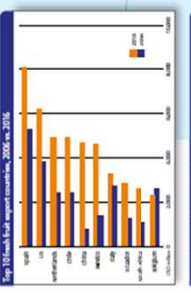
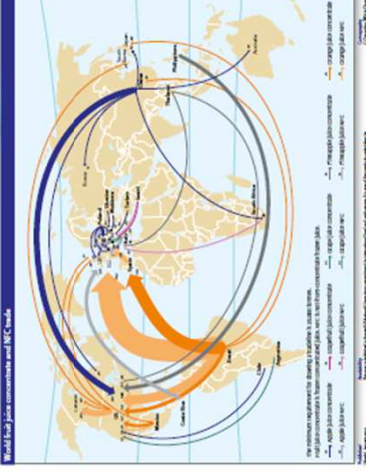
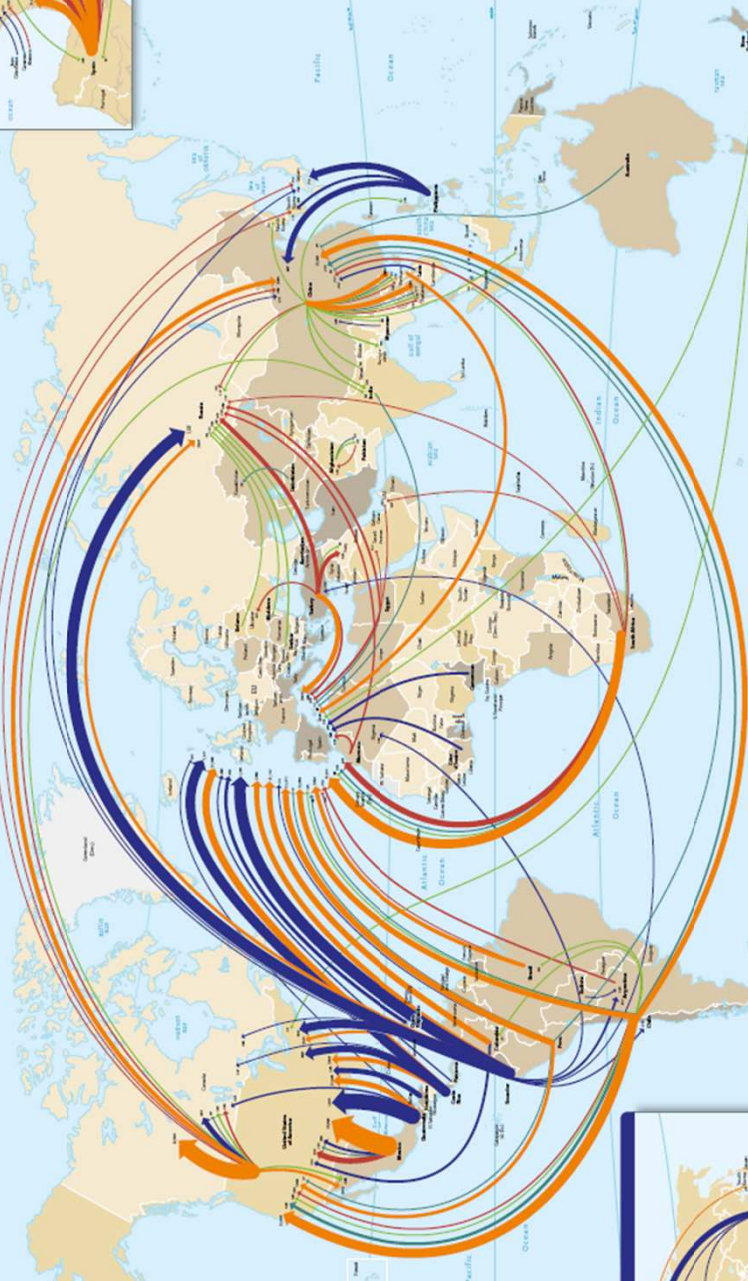
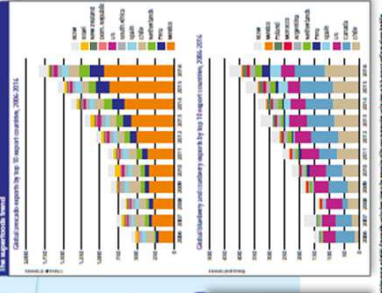
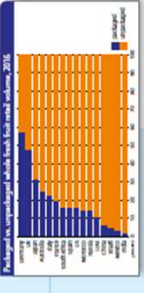
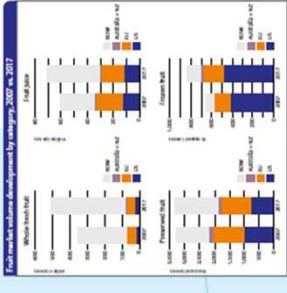
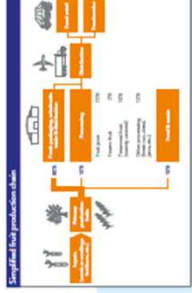
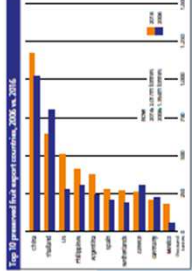
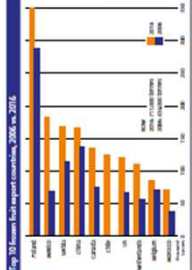




World Fruit Map

Hubbards & Hubbert
Food & Agribusiness

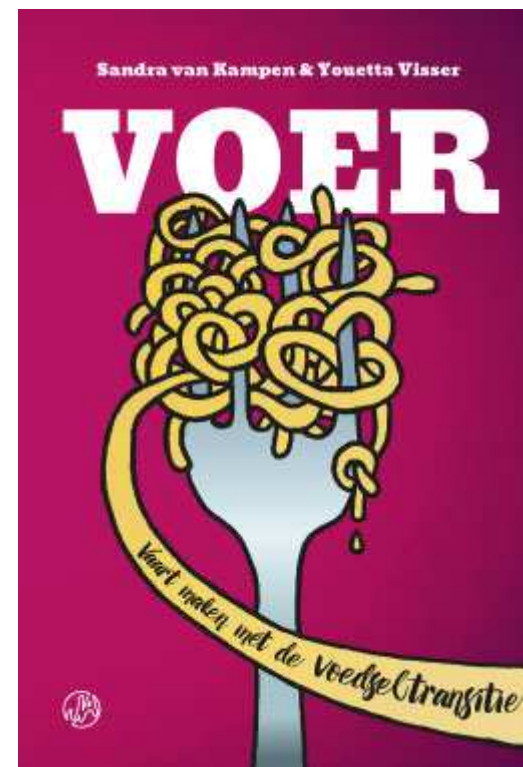
Hubbards & Hubbert is a global leader in food and agribusiness intelligence. We provide the data and insights you need to succeed in the food and agribusiness markets. Our expertise spans the entire value chain, from production to consumption. Visit us at www.hubbardsandhubbert.com



Source: USDA, FAO, and other international organizations. Data is preliminary and subject to change. All values are in million metric tons unless otherwise specified.

Voordelen van Korte Ketens

- Vertrouwen terug in de voedselketen
- Autonomie: we doen 't lekker zelf
- Consument krijgt vers & goedkoop voedsel
- Boer krijgt goede/stabiele prijs & feedback
- Sociale component: gezelligheid
- Verschuiving machtsevenwicht in de keten
- Minder foodmiles, minder verpakkingen
- Meer omgevingsbewust samenwerken



provincie limburg



Korte Ketens in Limburg (1)

- **Directe verkoop aan de consument**
- Erfverkoop bij boeren en webshops (>100)
- Boerencoöperaties (>10)
- Kratten/streekboxen (<10)
- Voorbeelden: Akkerhof, Landwinkel Bischoff, Boerruud
- Coöperatie boeren met natuur, coöperatie Limburgse zorgboeren, Kollenberg Spelt, met fruit erop uit
- People's Farm



Korte Ketens in Limburg (2)

- *Burger participatie – samen verantwoordelijk nemen*
- Consumentencollectieven, CSA's (<20)
- Voorbeelden: Locotuinen, Gedeelde Weelde, Buren en Boeren, Herenboeren



Herenboeren Land van Weert



provincie limburg



Korte Ketens in Limburg (3)



- *Contact, beleving, educatie, ambacht en/of natuurbeheer als meerwaarde*
- Streekmarkten (>10) en evenementen rondom lokaal voedsel (>100)
- Stadsboerderijen, zorgboerderijen, belevingsplekken (>20)
- Natuurinclusieve landbouw, voedselbossen en burger initiatieven (>50)
- Voorbeelden: Streekmarkt Heerderberg, Stadsboerderij Heerlen, Livar, Gulpener Bierbrouwerij, Sualmana voedselbos, Puur vd Wall, Bisschopsmolen, Kuusj

La Saison
Culinaire
de l'Euregio



Korte Ketens in Limburg (4)

- *Kortere ketens, gezond en vers van dichtbij*
- Winkels, supermarkten, groothandels, horeca met lokale producten (vele)
- Samenwerkingen lokale levering, publieke/zorginstellingen (startend)
- Voorbeeld: Beej Benders, Eyserhalte, Vers 24/7, Streekproducten uit Limburg, Kipster, Jan Linders, Gerardushoeve
- Die Frischen, Diverzio, Rabobank



Gerardushoeve
Hotel-Restaurant

KIPSTER

VERS
24/7
DE ONLINE STREEKMARKT



Opgehaalde uitdagingen

- Samenwerking
- Nieuwe markten/innovatieve concepten
- Promotie en marketing
- Logistiek en ICT



provincie limburg



Ook actief worden in de korte keten?

- Wat wil ik bijdragen?
 - Wat is hiermee mijn toegevoegde waarde voor de klant en de maatschappij?
 - Wie wordt mijn klant? Hoe bereik ik die?
 - Met wie wil ik samenwerken en hoe organiseer ik dat?
 - Hoe ga ik mijn verhaal vertellen en communiceren met mijn klant?
 - Hoe kom ik tot een kloppende business case, wie kan me daarbij helpen?
-
- ***Vraag hulp, benoem je knelpunten, laat je inspireren, onderzoek en verdiep je***

*Dromen waarmaken met crowdfunding,
bij VOF De Verbinding*



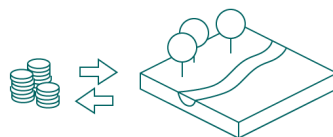
Ondersteuning van de Provincie Limburg

- Programma: Limburgse Land en Tuinbouw Loont 2 (LLTL2)
 - Ondersteuning vanuit LIOF
 - Adviesregeling, servicepunt voor EU subsidies (POP3, §1 en §7- mei 2018 open)
 - Agrofood community

- LEADER – *alleen in Zuid Limburg*



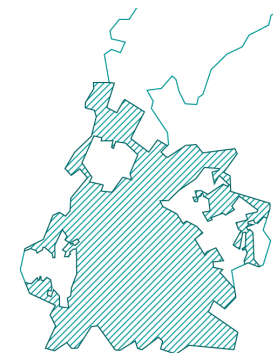
Verbinden stad-platteland



ondernemen in en met landschap



burgerbetrokkenheid



- Opleidingen en samenwerking met andere beleidsvelden:
 - Economie, natuur, ruimte, plattelandontwikkeling, sociale agenda, toerisme, cultuur, ...

provincie limburg



Samen met stakeholders



- **Waar willen we staan over 5 jaar?**
 - **Ondernemen in en met het landschap:**
LLTB, VVV, Natuurrijk Limburg, IKL, IVN, Slow Food, ...
 - **Innovatie:** Brightlands Campus, HAS, Citaverde, ...
 - **Gezonde korte ketens voor zorg:** Rabobank, Diverzio, ...
 - **Vitaliteit Platteland:** Gemeentes, burgers, theatermakers ...
- Totaal aanbod van bijeenkomsten, cursussen & advies op maat

*Vul op de **enquête** uw specifieke behoefte in, alvast bedankt!*

provincie limburg



provincie limburg



Korte Ketens in Limburg

Samen werken aan gezonde groei



Bedankt voor uw aandacht

Sanne Minten

sljn.minten@prvlimburg.nl

