

Natuurinclusieve landbouw & gezondheid

Van denkrichting naar praktijk

Erika Frankhuizen (Regiebureau)

Simone van den Ham (Active Health Foundation)

Theun Vellinga (Living Lab Friesland)



Living Lab
Fryslân



Programma

- Welkom
- Systemisch denken & gezondheid
- Praktijkcasus Living lab in een notendop
- Deel 1: 'gezondheid is alles-denken'
- Deel 2: 'doen' aanknopingspunten
- Hoe verder?

Systemisch denken & gezondheid

Tafel van de toekomst 'Gezondheid & natuurinclusieve landbouw', 27 september j.l.

- Interdisciplinair gezelschap uit de agrarische praktijk, bestuur, zorg en kennisinstellingen
- Denk exercitie 'Hoe ziet een integraal gezonde natuurinclusieve landbouw er in 2028 uit?'



Systemisch denken

Essentieel bleek systemisch denken -> de wereld zien als een ecosysteem:

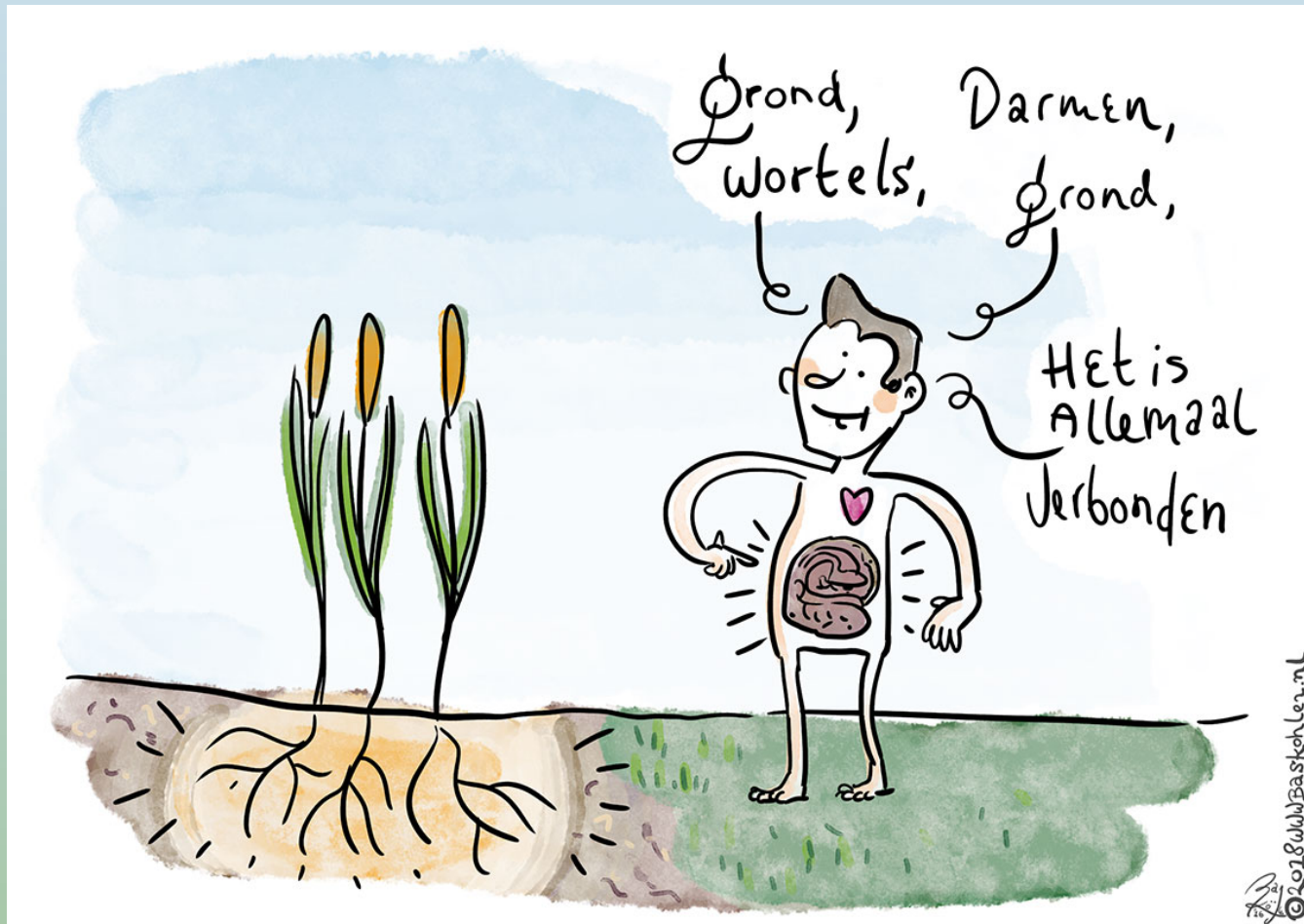
- Een samenhangend geheel van levende delen en niet-levende delen
- Voorwaardelijk afhankelijk van elkaar
- Kringlopen van energie en materie
- Dynamisch biologisch evenwicht, veerkracht, regeneratief vermogen



Gezondheid is allesomvattend

- Meer dan enkel de mens
- Het gehele systeem en de onderling verbonden onderdelen

Bodem



Voedsel



Leefomgeving



Gezondheid is alles

- Bodem
- Biodiversiteit
- Voedsel
- Leefomgeving / platteland en stad
- Participatie / sociale inclusie
- Ethiek / waarden
- Economisch systeem / oikos
- Technologie
- Governance
- Wetenschap / ratio – intuïtie
- Wetgeving
-

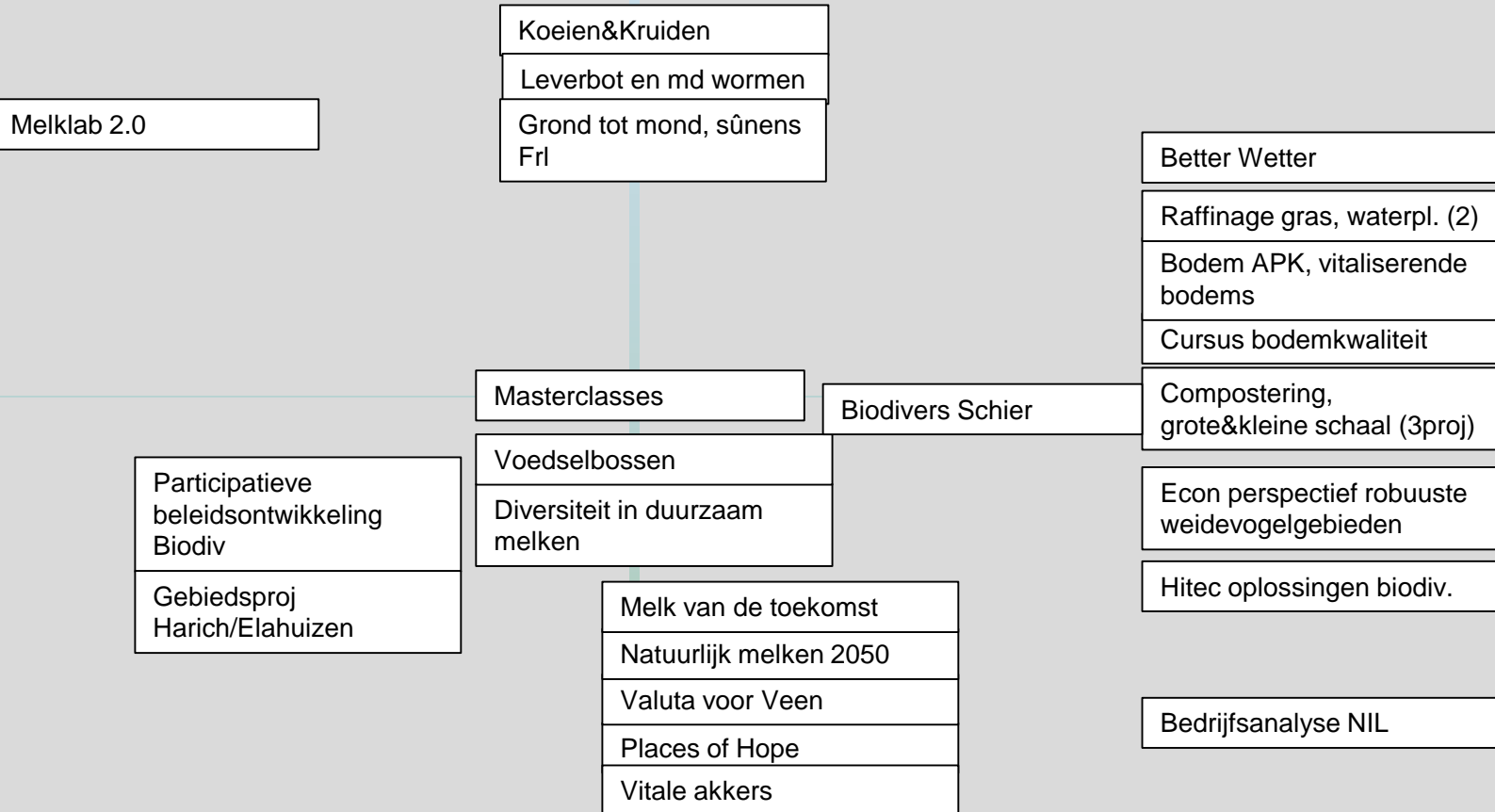
Pressure cooker

- Verkenning in groepjes van denken naar doen via een POP-praktijkcasus
- Stip horizon: integraal gezonde natuurinclusieve landbouw in 2028
- Deel 1: 'gezondheid is alles-denken'
- Deel 2: 'doen' aanknopingspunten

Praktijkcasus Living lab

Fysiek gezond

Ecologisch gezond



Sociaal gezond

Economisch gezond

Praktijkcasus Living lab

Fysiek gezond

Beperkt aantal projecten, wel enkele in aantocht

Ecologisch gezond

Veel technisch onderzoek en proeven/demo's

Weinig onderzoek, rol collectieven
Veel governance vraagstukken

Veel bedrijfsmodellen en bedenken verdienmodellen
(nog) weinig tot geen realisatie in praktijk

Sociaal gezond

Economisch gezond

Deel 1:

‘Gezondheid is alles-denken’

Noteer invalshoeken van gezondheid die essentieel zijn voor de realisatie van een integraal gezonde natuurinclusieve landbouw in 2028

Pitch plenair gezondheid is alles-invalshoek

Deel in één zin 1 invalshoek van gezondheid
waar andere groepen mogelijk niet zo snel aan
denken

gezondheid is alles-invalshoek

- ..
- ..
- ..

Deel 2:

'Doen' aanknopingspunten

Noteer op de flap evt. nieuwe invalshoeken.

Noteer bij de invalshoeken van gezondheid concrete aanknopingspunten van 'doen' om een integraal gezonde natuurinclusieve landbouw in 2028 te realiseren

Pitch plenair

‘Doen’ aanknopingspunten

Deel in één zin 1 aanknopingspunt waar andere groepen mogelijk niet zo snel aan denken maar die zeker ook aandacht verdient

Pitch plenair

'Doen' aanknopingspunten

- ..
- ..

Hoe verder?

- Theun gaat met de oogst in de praktijk aan de slag
- Erika en Simone ontsluiten de oogst voor jou En gaan voor gezonde olievlekwerking



Wat wordt jouw stap?



Mail ons:

e.m.frankhuizen@rb.agro.nl

simone@activehealthfoundation.org

t.vellinga@livinglabfryslan.frl