

Agrarisch Natuur- en Landschapsbeheer (ANLb) in de praktijk


Een sfeerimpressie



BOERENNATUUR

Agrarisch Natuur- en Landschapsbeheer

Evelien Verbij – 15 november 2018

A photograph of a long-billed bird, possibly a snipe or similar ground-dwelling species, standing in a lush meadow. The bird has a long, straight, reddish-brown bill and is facing left. It is surrounded by green grass and numerous small white flowers, with some yellow flowers visible in the foreground and background. The lighting is bright, suggesting a sunny day. The image is framed by a thin blue horizontal line at the top and a thin blue horizontal line at the bottom. There are also faint, white, abstract line drawings overlaid on the image, resembling stylized leaves or branches.

Voor goed weidevogelbeheer is openheid van het
landschap en een droge bodem van groot belang.

copyright © all rights reserved

Buiten-Beeld

De korenwolf wordt ook beschermd binnen het agrarisch natuurbeheer



In Nederland gaat per jaar 50 miljoen om in het agrarisch natuurbeheer



Dit is een gele kwikstaart



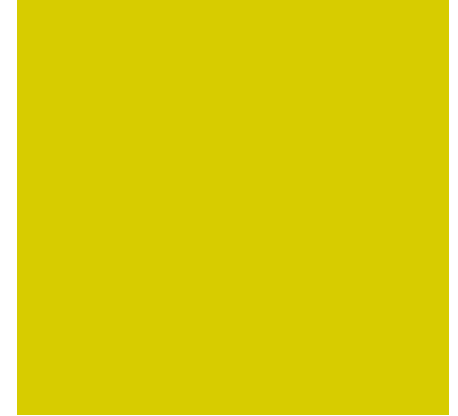
In Nederland doen meer dan 8000 boeren mee aan agrarisch natuurbeheer





Agrarisch natuurbeheer 1975-2016:

- Individueel niveau
- Contract overheid, RVO betaalt en NVWA controleert
- Geen begeleiding bij beheer
- Subsidie op basis volgorde van binnenkomst
- Natuurbeheerplan op perceel niveau



Waarom per 2016 anders?

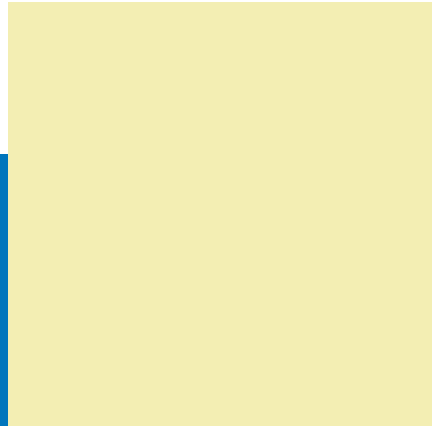


- Natuurresultaten moeten beter
- Uitvoeringskosten moeten lager
- Een flexibeler systeem is nodig
- In Nederland al een traditie met ANV's
- Oplossing: collectieve aanpak
- Nieuw EU beleid per 1 januari 2016 biedt opening voor collectieve aanpak



Agrarisch natuurbeheer VANAF 2016:

- Beheercontract met collectief
- Betaling door collectief
- NVWA én collectief controleren
- Collectief begeleidt bij beheer
- Meest kansrijke gebieden aangegeven in Leefgebieden in Natuurbeheerplan



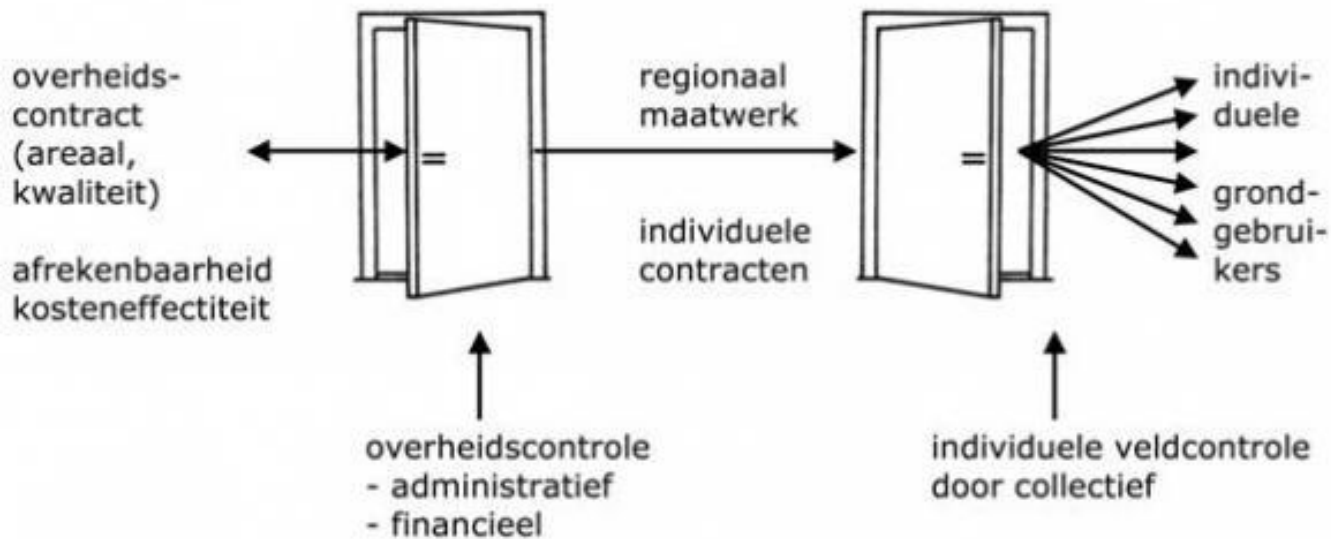
Vier leefgebieden EN categorie water



Vanaf 2016: 40 collectieven agrarisch natuur- en landschapsbeheer



Voor- en achterdeur principe



Wat doet een collectief?

- Collectieve gebiedsaanvraag indienen bij de provincie
- Afsluiten contracten met deelnemer
- Controleren en sanctioneren
- Uitbetalen van de deelnemers
- Monitoring van beheer en lerend beheren
- Begeleiden deelnemers bij hun beheer
- Houder van SNL certificaat

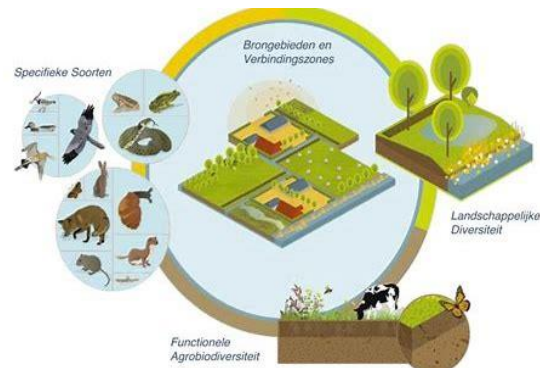


Wie werken in een collectief?

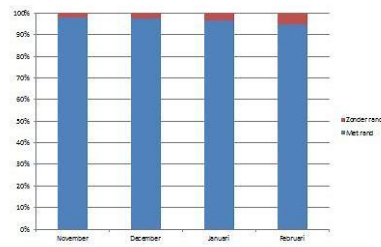
- Veldmedewerkers
- Administratief/financieel medewerker
- Schouwmedewerker
- Ecoloog
- Coördinator / projectleider / algemeen secretaris / directeur
- Bestuur
- Eventueel een ecologische commissie en een schouwcommissie



Zaken die spelen bij collectieven



Vogelmonitoring winter 2013-2014
Vergelijking *mét* en zonder vogelakker



Wat doen collectieven nog meer?

- Projecten op gebied bodem, klimaat, insecten, etc.
- Educatieve programma's
- Samenwerking met korte, locale ketens
- Samenwerking met zuivel en akkerbouw keten
- GLB pilots
- Etc, etc. etc.,



6 pilot voorstellen



1	Akkerbelt: Groene akkerbouw
2	Groen productief & levend Limburg
3	Regionaal maatwerk toekomstig GLB
4	Kleinschalig cultuurlandschap op zandgronden
5	Waterrijke veenweide gebieden
6	Gebiedsgerichte vergroening melkveehouderij, Kievit boegbeeld



Rode draad van het geheel

- Sterkere integratie vergroeningsmaatregelen in bedrijfsvoering en agrobiodiversiteit
- Regionaal samenwerken aan maatschappelijke doelen
- Samenwerken met gebiedspartners en marktketens
- Eenvoudige verantwoordingssystematiek



Focus per pilot (zoals benoemd in gesprekken met LNV/RVO)

	Focus
1 Groene akkerbouw	Ontwikkeling gebiedsplannen voor maatschappelijke doelen, brede participatie boeren
2 Groen productief & levend Limburg	Effectieve vergroeningsmaatregelen, breed uitrollen
3 Regionaal maatwerk toekomstig GLB	Uitwerken 3-lagen benadering (basiscondities, maatregelen perceel, regionale maatregelen)
4 Kleinschalig cultuurlandschap op zandgronden	Kleinschalig landschap als meerwaarde en sluiten kringlopen
5 Waterrijke veenweide gebieden	Klimaatmaatregelen en samenwerking marktpartijen
6 Gebiedsgerichte vergroening melkveehouderij, Kievit boegbeeld	Basiskwaliteit landelijk gebied verbeteren tbv water, insecten en kievit



Landelijk ontwikkelwerk – overkoepelend governance project

- Afstemming tussen de pilots:
- Ontwikkeling van een gezamenlijk waarderingssysteem om verduurzaming op bedrijven en in gebieden te stimuleren
- Stroomlijning betrokkenheid ketenpartijen en overheid bij aansturing van verduurzaming
- Monitoring van proces, maatregelen en resultaten en opties voor handhavingssystematiek (met WUR)
- Uitwisseling kennis en communicatie



Nationale netwerkconferentie POP3

‘Poldernatuur Zeeland doet meer van ANLb’

Donderdag 15 november 2018

- Wico Dieleman (coördinator)



‘Poldernatuur Zeeland doet meer van ANLb’



ZeeBra (backoffice)

Stichting Zeebra is een samenwerkingsverband van ZLTO, Brabants en Zeeuws Particulier Grondbezit, Landschapsbeheer Zeeland en Brabants Landschap t.b.v. de ondersteuning van agrarisch en particulier natuurbeheer in de provincies Brabant en Zeeland

Beheerstrategie (Poldernatuur Zeeland)

Provinciaal budget (ANLb) € 1.600.000
+ 'aanvulling' € 600.000

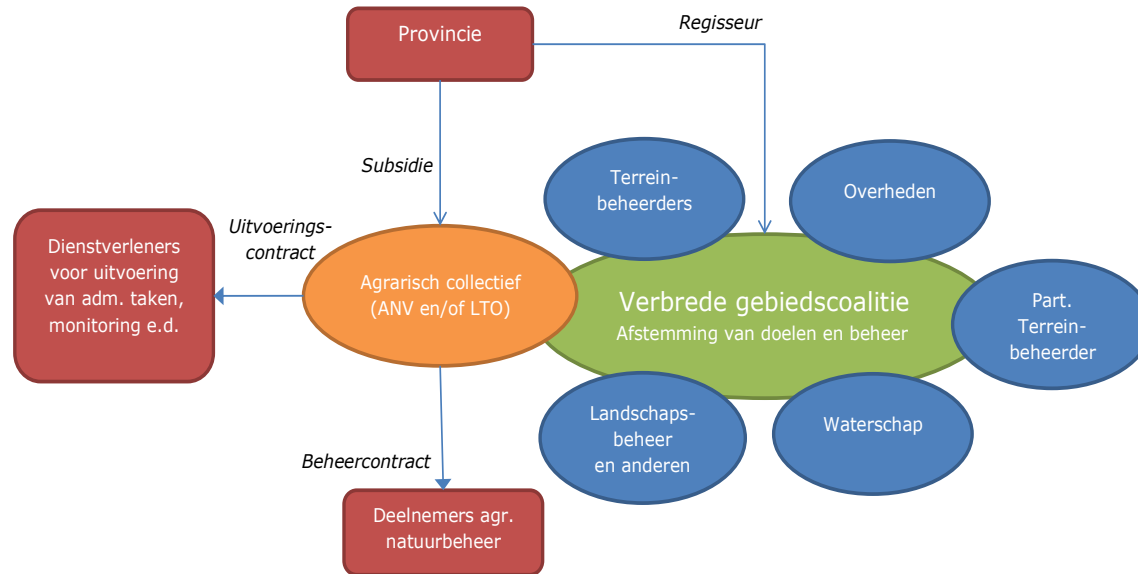
Leefgebieden:

1. 'open akker' € 1.500.000
2. 'open grasland' € 100.000
3. 'droge dooradering' € 450.000
4. 'natte dooradering' € 150.000

+ 'categorie water'



Gebiedsproces



‘Poldernatuur Zeeland doet meer van ANLb’

- 1. Interreg Partridge**
- 2. Interreg Grenspark Groot Saeftinghe**
- 3. Platform Bijvriendelijk Zeeland**
- 4. GLB Pilot – ‘Akkerbelt / Duurzame Landbouw’**

2. Interreg Grenspark Groot Saeftinghe

Interreg - project: Grenspark Groot Saeftinghe
Natuurkerngebied met buitenschil



Interreg - project:
Grenspark Groot Saeftinghe
Natuurkerngebied met buitenschil

0 1 2 4
Kilometers
Schaal 1 : 25.000

3. Platform Bijvriendelijk Zeeland

Zeeuwse Bijenstrategie

Ondertekenende partners op 4 juli 2018:



Naam:



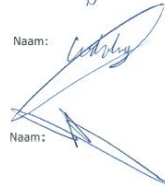

Naam:




Naam:




Naam:




Naam:



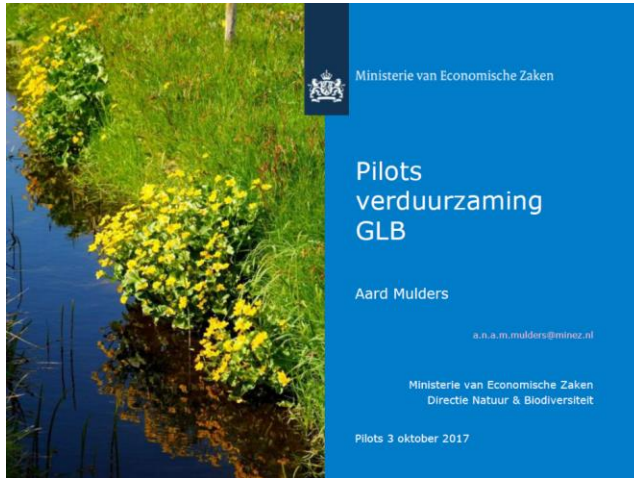

Naam:



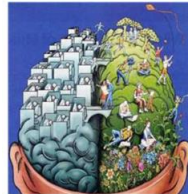

Naam:




4. GLB Pilot – ‘Akkerbelt / Duurzame Landbouw’



GLB 2020: een regionale doelgerichte aanpak



- Realisatie van duurzaamheidsdoelen (Agenda 2030)
 - Water;
 - Klimaat;
 - Landschap;
 - Biodiversiteit;
 - Bodem;
 - Een levensvatbaar landelijk gebied
- Vereenvoudiging;
 - Eenvoudige procedures voor de boer;
 - Een balans tussen regionale zelfsturing en de 'dwangbuis' van de overheid;
 - Synchronisatie stelsels.