

Plattelands
Ontwikkelings
Programma
Regiebureau



POP3, Transitie en NSP en plantgezondheid

23 september 2020

Thamar Kok



Onderwerpen

- GLB
- Plattelandsontwikkelingsprogramma (POP3)
- Plantgezondheid binnen POP3
- Regiebureau/Netwerk Support Unit en POP 3
- Transitieperiode
- Toekomstig GLB





Gemeenschappelijk Landbouwbeleid (GLB)

- Huidige GLB: 2014 – 2020
- Eerste pijler: directe betalingen en markt en prijsbeleid (GMO)
- Tweede pijler is POP3: subsidieprogramma voor het ontwikkelen, verduurzamen en innoveren van het platteland.
- Verhouding 10 : 1
- Beheersautoriteit: LNV
- Betaalorgaan: RVO





Plattelandsonwikkelingsprogramma

- POP3 bevat vijf thema's en meerdere maatregelen
- Eén van de thema's: versterken van innovatie, verduurzaming en concurrentiekracht
- Maatregelen o.a.:
 - Kennisoverdracht en voorlichtingsacties
 - Samenwerking voor innovatie/EIP

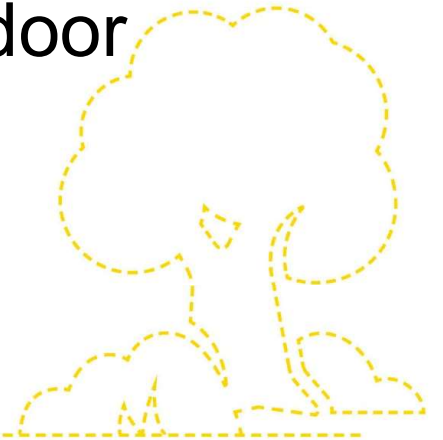


Europees Landbouwfonds voor
Plattelandsonwikkeling: Europa
investeert in zijn platteland



Werkwijze POP3

- Openstellingen per provincie en per maatregel
- Informatie op websites provincies/RvO
- Opstellen en indienen projecten
- Na sluiten loket worden projecten beoordeeld door Adviescommissie
- Beste projecten krijgen subsidie





Samenwerking voor innovaties (EIP-Agri)

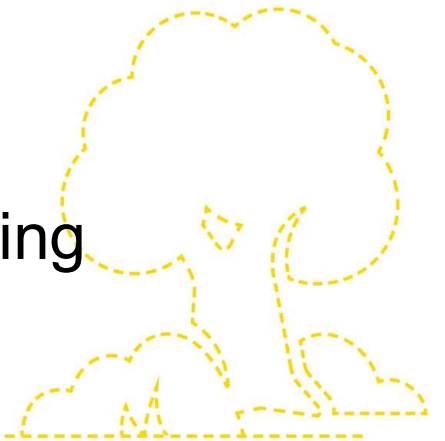
- Doel: stimuleren concurrerende en duurzame landbouwsector
- Het begint met een vernieuwend idee of een probleem
- Ontwikkelen tot een innovatief product of proces; een nieuwe marketing methode of een nieuwe organisatievorm
- Projectmatig werken
- Verplichting om resultaten te verspreiden
- Uitwerken in divers samengestelde groep





Innovatieprojecten in uitvoering

- Inmiddels 260 projecten/Operational Groups in uitvoering, 35 projecten zijn afgerond
- Er worden ruim 300 Operational Groups verwacht
- Projecten staan op website Netwerk Platteland
<https://netwerkplatteland.nl/innovatie/projecten/kaart>
- Selectie mogelijk op thema en op sector
- 34 projecten m.b.t. plantgezondheid/gewasbescherming





FILTER BY SECTOR:

- Akkerbouw (81)
- Melkveehouderij (75)
- Platteland (57)
- Overig tuinbouw (34)
- Overig veehouderij (27)
- Glastuinbouw (13)
- Vollegrondsgroenten (11)

FILTER BY THEMA:

- Nieuwe producten en markten (79)
- Bodem en bemesting (76)
- Nutriëntenkringloop (58)
- Water (45)
- Nieuwe concepten (43)



Terug naar innovatie overzicht

Selectieve aanpak Phytophthora Pootgoed

Periode: 02-06-2018 t/m 01-06-2021
Provincie: Flevoland

Beschrijving project

Probleem

In de biologische landbouw moet op dit moment de schimmelziekten Phytophthora infestans volvelds worden bestreden door het loof te verbranden. De nadelen van het loofbranden zijn: opbrengstverlies door het te vroeg doden van de bovengrondse stengeldelen, de uitstoot van CO2 en rook door open verbranding en de kosten van propaangas. Bovendien zijn door wortelsnijden en looftrekken er geen mogelijkheden meer voor het stilleggen van de sapstromen in de plant. En dan nog blijft het risico bestaan op knolaantasting door deze schimmel.

Aanpak

In dit project worden aantasting van de gewassen door Phytophthora infestans in een vroeger stadium bestreden met een methode die de plant niet dood.



Projectleider

Sjaak Twisk
Maatschap Twisk
06 - 51 17 53 99
sjaak@twiskorganic.nl

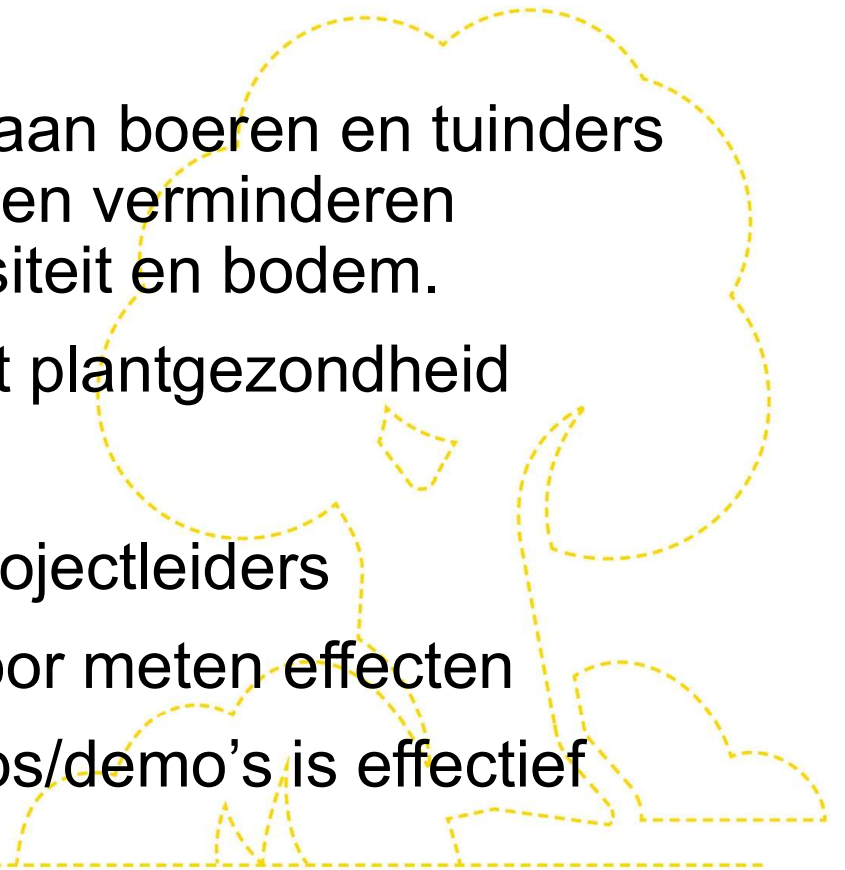
Partner(s)

Carel Bouma / Carel Bouma Biologisch Pootgoed B.V.



Kennisverspreiding

- Doel: voorlichting en kennisoverdracht aan boeren en tuinders voor versterken concurrentievermogen en verminderen negatieve effecten op klimaat, biodiversiteit en bodem.
- In totaal 123 projecten, waarvan 13 met plantgezondheid
- Recente evaluatie:
 - Maatregel werkt goed volgens de projectleiders
 - Aanbeveling o.a.: meer aandacht voor meten effecten
 - Mix van instrumenten: bv. studieclubs/demo's is effectief





Netwerk Support Unit en POP 3

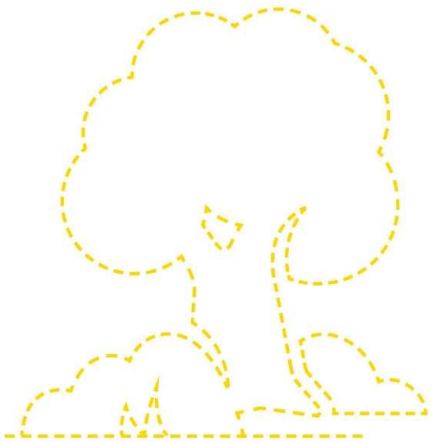
- Breed beschikbaar stellen informatie uit POP3 projecten
- Bijdrage laten zien voor maatschappelijke opgaven
- Verbinden: samen met netwerkpartners
 - *Netwerkbijeenkomst precisielandbouw, met topsectoren*
 - *Leerreis nutriëntenkringloop (in voorbereiding) met o.a. ZLTO en NCM*
- Kennis laten landen op boerenerf, handvatten voor NSU





Transitieperiode

- Periode 2021 en 2022
- Beschikbaar budget:...
- Focus op thema's: klimaat, biodiversiteit/bodem en kringlooplandbouw (incl. stikstof).
- Aandacht voor vereenvoudiging



NEGEN DOELSTELLINGEN



+ overkoepelend doel Kennis en Innovatie voor alle 9 thema's



Toekomstig GLB

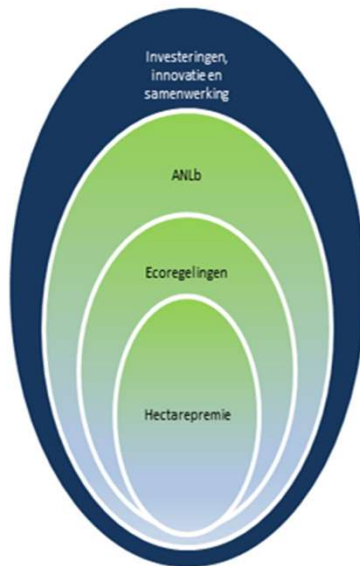
- Programma voor 2023? - 2027
 - 9 doelstellingen
 - Nationaal Strategisch Plan
 - Meer samenhang tussen pijler 1 en 2
 - Meer gericht op resultaten “delivery model”
 - Meer verantwoordelijkheid bij de lidstaten
 - Ha-steun gekoppeld aan groene en blauwe voorwaarden en extra steun bij ecosysteem diensten
 - Informatie op website Toekomst GLB <https://toekomstglb.nl/>



Meer samenhang

Een interventie voor groenblauwe diensten

Groenblauwe architectuur



Interventie

Niveau 1: hectarepremie

- Hectarepremie met voorwaarden (conditionaliteit) die tenminste het niveau van de huidige eisen voor directe betalingen (RBE, GLMC en vergroening) borgen.

Niveau 2: ecoregeling / puntensysteem

- Inzet is de ontwikkeling van een breed toegankelijk puntensysteem waar de meeste agrariërs gebruik van maken, wellicht regionaal gedifferentieerd.

Niveau 3: agrarisch natuur- en landschapsbeheer

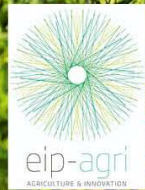
- Regionaal door collectieven gecoördineerde activiteiten.

R
e
g
i
o
n
a
l
e

Investe-
ringen,
samen-
werking
en
kennis-
over-
dracht.



Plattelands
Ontwikkelings
Programma
Regiebureau



eip-agri
AGRICULTURE & INNOVATION



Europees Landbouwfonds voor
Plattelandsontwikkeling:
Europa investeert in zijn platteland