



GLB-pilot Gebiedsgerichte aanpak water en bodem

Deelgebied Noordoost-Twente



Europees Landbouwfonds voor
Plattelandontwikkeling: Europa
investeert in zijn platteland



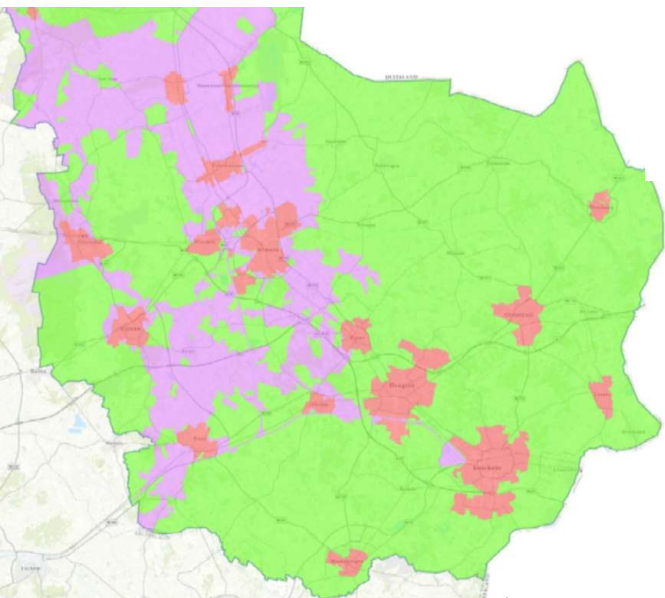
WAAR?

- Combinatie van opgaven en doelen
- Aansluiten op een bestaande organisatie



Europees Landbouwfonds voor
Plattelandsontwikkeling: Europa
investeert in zijn platteland





Legenda:

- Hellend en/of geen wateraanvoer
- Vlak met wateraanvoer
- Stedelijk



BRON SPRINGENDALSE BEEK

Factsheet Waardevolle kleine wateren

WRD_28 beek

Code Water	WRD_28
Categorie	beek
Naam water	Rodinkbeek- Dalhuisbeek
Aantal wateren	1
Stroomgebied van	Tilligterbeek
Waterbeheerder	Waterschap Regge en Dinkel
Eigenaar	waterschap
Bron informatie	84. Permanente langzaam stromende bovenloop op zand
KRW type	



Kindpunt waterkwaliteit	Eutrofiëring
Kindpunt hydrologie	Verdroging en piekafvoer
Kindpunt morfologie	Kanalisatie
Kindpunt connectiviteit	Afgekopeld stroomgebied
Kindpunt beheer	Wardt gemaakt
Prioriteit	Hoog
Maatregel waterkwaliteit	Anti-verdroging en versterking
Maatregel hydrologie	Drainage verwijderen, dimensivering verbeteren, retentie vergroten
Maatregel morfologie	Hermaatsen, visasscherp maken, soortenrijke huidige oeverbegroeiing toestaan
Maatregel connectiviteit	Open verbinding door Almede Noordkanaal
Maatregel beheer	Spartane huidige oeverbegroeiing toestaan

Huidige soorten leefgebiedenbeleid	
Draadgras (Cynoda filiformis)	Planten
Doerloo (Luzula uniflora)	Planten
Slijve meerswegme (Bakkeila ranunculoides ranunculoides)	Planten

KRW doelelementen	
Agabus guttatus (R13)	Macrofauna
Amphimurus stansfusi (R13)	Macrofauna
Beraca pullata (R13)	Macrofauna
Bermogge	Vissen
Eggschietklok (R13)	Planten
Moersmaur (R13)	Planten
Plectrocnemia conspersa (R13)	Macrofauna
Sinotrocha prasinum (R13)	Macrofauna
Sperchon liguricus (R13)	Macrofauna

FIGUUR 3 ONDERVERDELING IN DINKEL, ZIJBEKEN, RWZI EN DRINKWATERWINLOCATIES

Waar?

Wateropgaven

- Klimaat
- KRW
- WKW



Europees Landbouwfonds voor Plattelandsontwikkeling: Europa investeert in zijn platteland

Coöperatie Gebiedscollectief
Noordoost-Twente U.A.
 Van, voor en door grondgebruikers





20%

80%



- Medewerking derden onontbeerlijk.
- Gedeelde urgentie

WAAR?

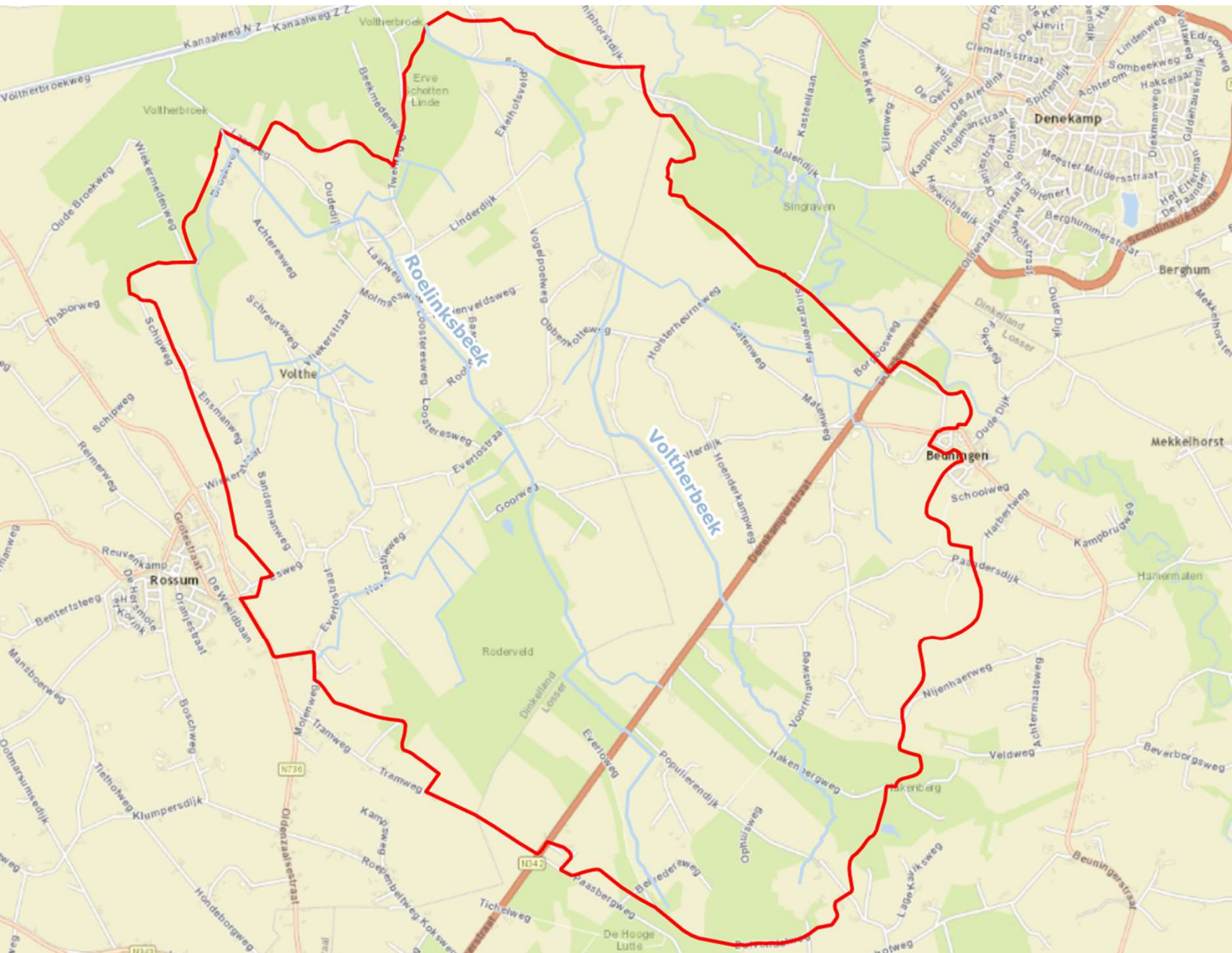
Aansluiten op
Programma
'Haarvaten op Peil'



Europees Landbouwfonds voor
Plattelandsontwikkeling: Europa
investeert in zijn platteland

Coöperatie Gebiedscollectief
Noordoost-Twente U.A.
Van, voor en door grondgebruikers





Waar?

Stroomgebied
Voltherbeek &
Roelinksbeek



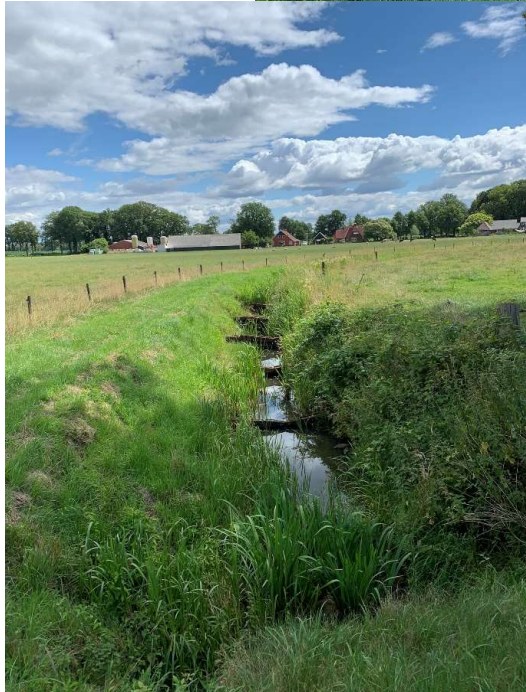
Europees Landbouwfonds voor
Plattelandsontwikkeling: Europa
investert in zijn platteland



HOE?

- Gezamenlijke gebiedsverkenning
- Gesprekken met sleutelfiguren
- Watermarkt Roelinksbeek & Voltherbeek
- Keukentafelgesprekken & veldbezoeken





HOE?

Gebiedsverkenning



Europees Landbouwfonds voor
Plattelandsontwikkeling: Europa
investeert in zijn platteland



Kom naar de
Watermarkt!
30 november 2022

Aan de slag met droogte en wateroverlast

Woensdag 30 november 2022 van 16.00 tot 20.00 uur (vrije inloop)
Streekrestaurant 't Sterrebos, Beuningerstraat 71 in Beuningen



HOE?

- Watermarkt



Europees Landbouwfonds voor
Plattelandsontwikkeling: Europa
investert in zijn platteland

**Coöperatie Gebiedscollectief
Noordoost-Twente U.A.**
Van, voor en door grondgebruikers





HOE?

- Keukentafel-
gesprekken &
veldbezoeken



Europees Landbouwfonds voor
Plattelandsontwikkeling: Europa
investeert in zijn platteland



Vervolg?



Europees Landbouwfonds voor
Plattelandsontwikkeling: Europa
investeert in zijn platteland

