

Atelier gebiedsaanpak uitleg casus en rollenspel

Vorbereid door Werkgroep Samenwerking Integrale Gebiedsontwikkeling (SIG),
Regie-organisatie GLB en GLB-pilot Gebiedsaanpak Deltaplan Agrarisch Waterbeheer (DAW)

Elma Haakmeester – Wolters, projectleider GLB-pilot Gebiedsaanpak DAW



Europees Landbouwfonds voor
Plattelandsonwikkeling Europa
investeert in zijn platteland



Programma Atelier Gebiedsaanpak

- Uitleg casus
- Pauze tot 11.30 uur
- Daarna uiteen in groepen voor het rollenspel
- Toelichting op rollenspel en inlezen in rol
- Spel spelen in drie rondes
- Afronding en terugkoppeling in drie hoofdpunten
- 13.00 uur: Lunch

Doel van het rollenspel

- Komen tot een gezamenlijk gedragen aanpak vanuit het gebied met activiteiten en maatregelen op basis van de doelen en belangen in het gebied
- Uitwerking daarvan in een gebiedsaanbod met gebiedsbegroting
- Ervaren welke factoren een rol spelen in een gebiedsaanpak



Uitleg casus

- Stroomgebied De Bottel: kleiige stuwwallen, laagtes van zandgrond, hoogteverschil
- regenrivier -> onregelmatige afvoer
- Knelpunten: droogte in groeiseizoen, wateroverlast bij piekbuien. Tevens doelen voor waterkwaliteit (oppervlaktewater en grondwater), biodiversiteit en kwaliteit van de leefomgeving
- Gebied wil zelf aan de slag om knelpunten en gebiedsdoelen aan te pakken (zowel eigenaren als gebiedspartijen).
- Via joint fact finding eigen cijfers -> gezamenlijk inzicht
- Start met getekende intentieverklaring door samenwerkende gebiedspartijen



De deelnemers aan het rollenspel

Grondeigenaren en -gebruikers

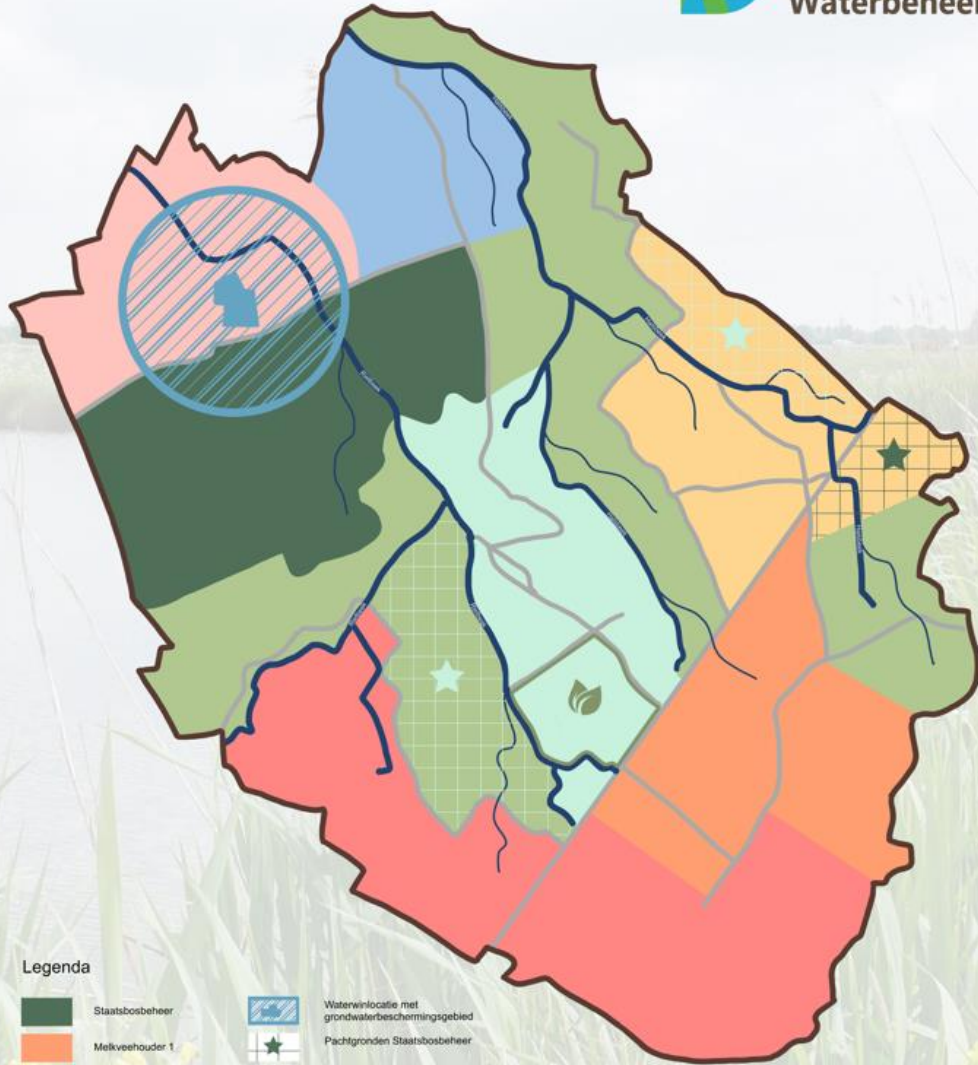
- 3 x melkveehouder
- 1x akkerbouwer
- 1x gemengd bedrijf
- Ondernemer verblijfsrecreatie
- Staatsbosbeheer
- Waterwinbedrijf
- Particulier grondeigenaar



Samenwerkende gebiedspartijen:

- Agrarisch collectief
- LTO Noord
- Waterschap
- Provincie
- Gemeente
- Waterwinbedrijf
- TBO's

Projectgebied en knelpunten



Legenda

	Staatsbosbeheer		Waterwinlocatie met grondwaterbeschermingsgebied
	Melkveehouder 1		Pachtgronden Staatsbosbeheer
	Melkveehouder 2		Pachtgronden particuliere grondeigenaar
	Melkveehouder 3		Natuurgronden
	Akkerbouwer 1		Projectgebied
	Gemengd bedrijf		Wegen
	Particuliere grondeigenaar		Beken (speciale status)
	Ondernemer verblijfsrecreatie		Haarvaten beken

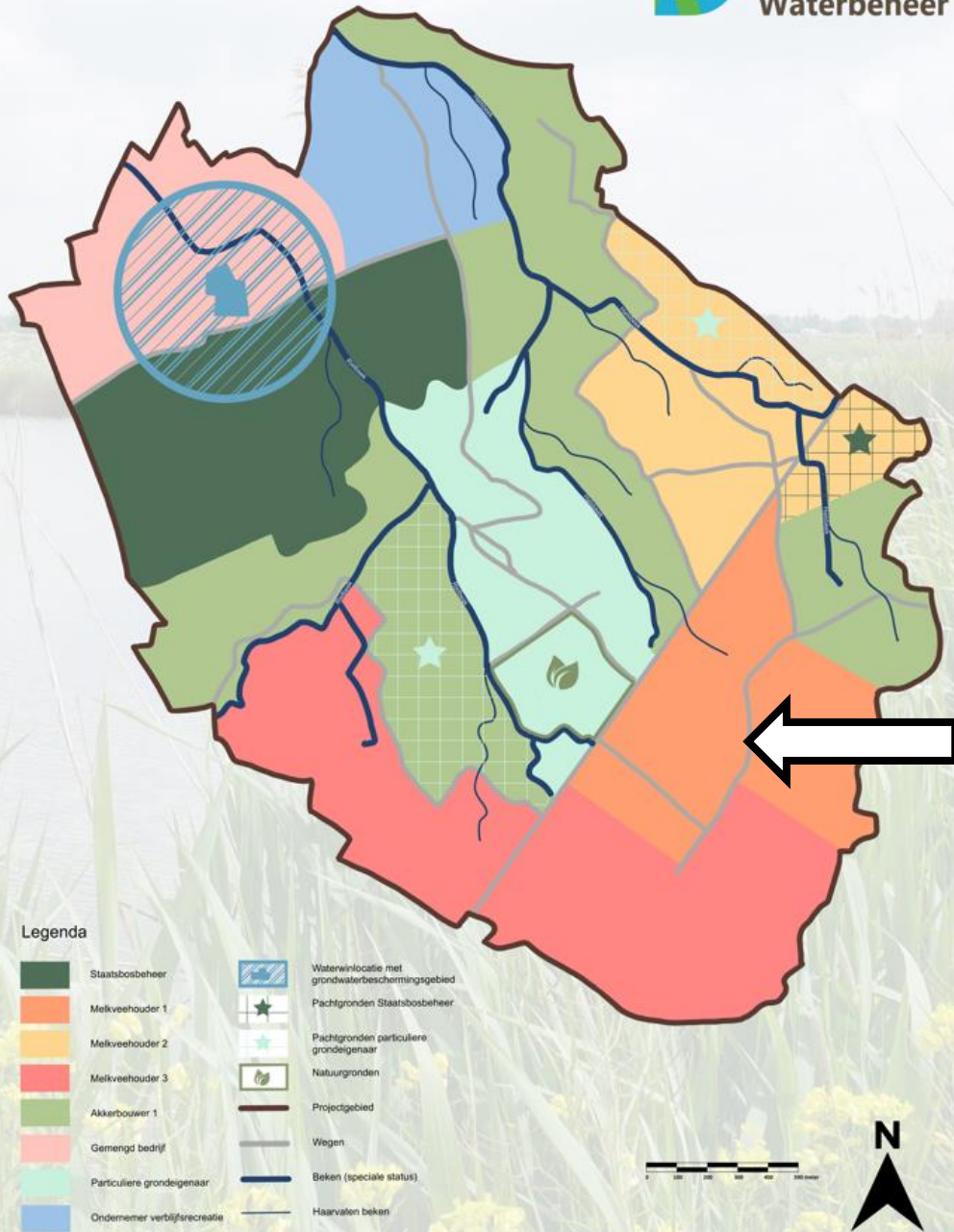
Knelpunten/gebiedsdoelen:

1. Droogte
2. Wateroverlast bij piekbuien: benedenstrooms
3. Waterkwaliteit: zowel in de beken, haarvaten en grondwaterbeschermingsgebied
4. 10% Groenblauwe dooradering (is nu 6%)
5. Sluiten kringlopen in de landbouw (mest,voer)
6. Klimaatopgave: reductie broeikasgasemissies
7. Verbeteren kwaliteit leefomgeving

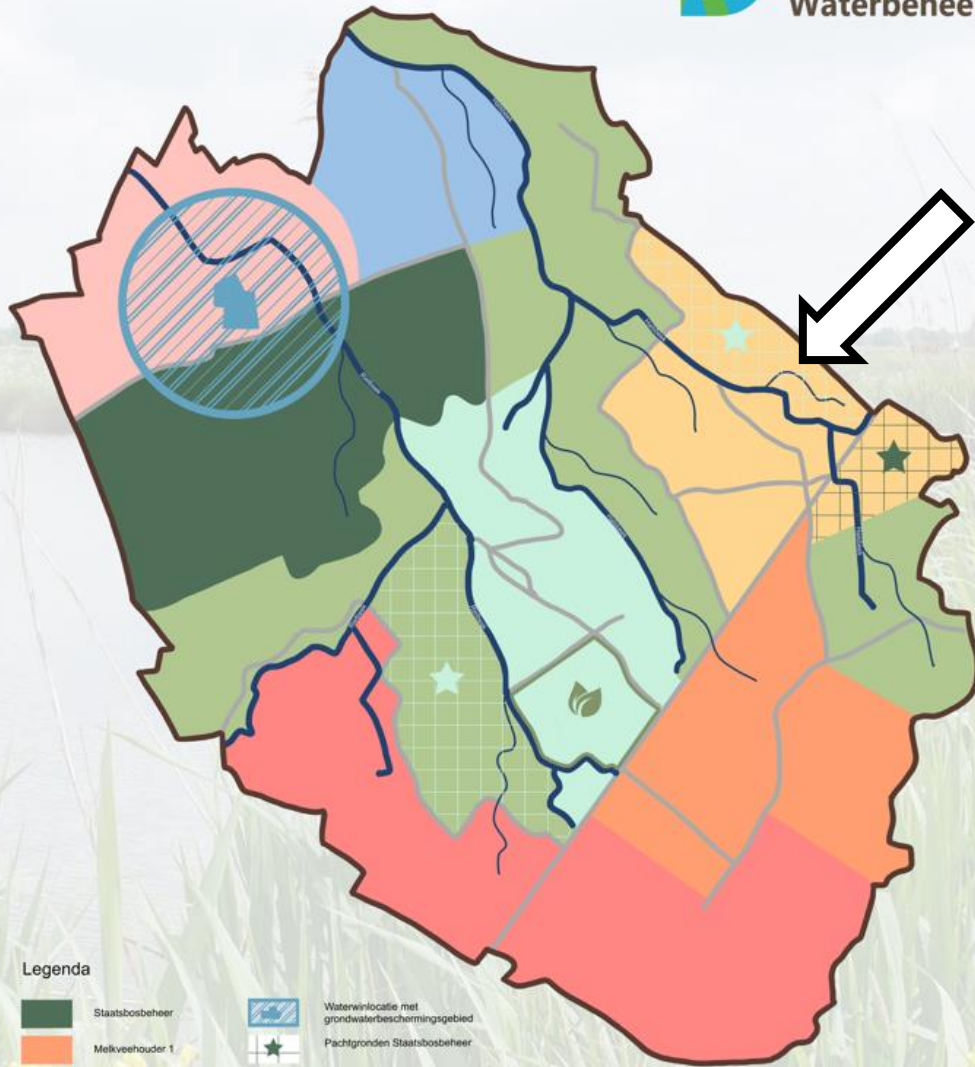
Melkveehouder 1

Melkveehouder 1:

- 100 ha grond in eigendom
- Oudere boer zonder opvolger
- Gronden liggen bovenstrooms
- Wil het bedrijf graag overdragen voor agrarisch gebruik en in het gebied blijven wonen
- Knelpunt: droogte + goede leefomgeving



Melkveehouder2



Legenda

	Staatsbosbeheer		Waterinlocatie met grondwaterbeschermingsgebied
	Melkveehouder 1		Pachtgronden Staatsbosbeheer
	Melkveehouder 2		Pachtgronden particuliere grondeigenaar
	Melkveehouder 3		Natuurgronden
	Akkerbouwer 1		Projectgebied
	Gemengd bedrijf		Wegen
	Particuliere grondeigenaar		Beken (speciale status)
	Ondernemer verblijfsrecreatie		Haarvaten beken

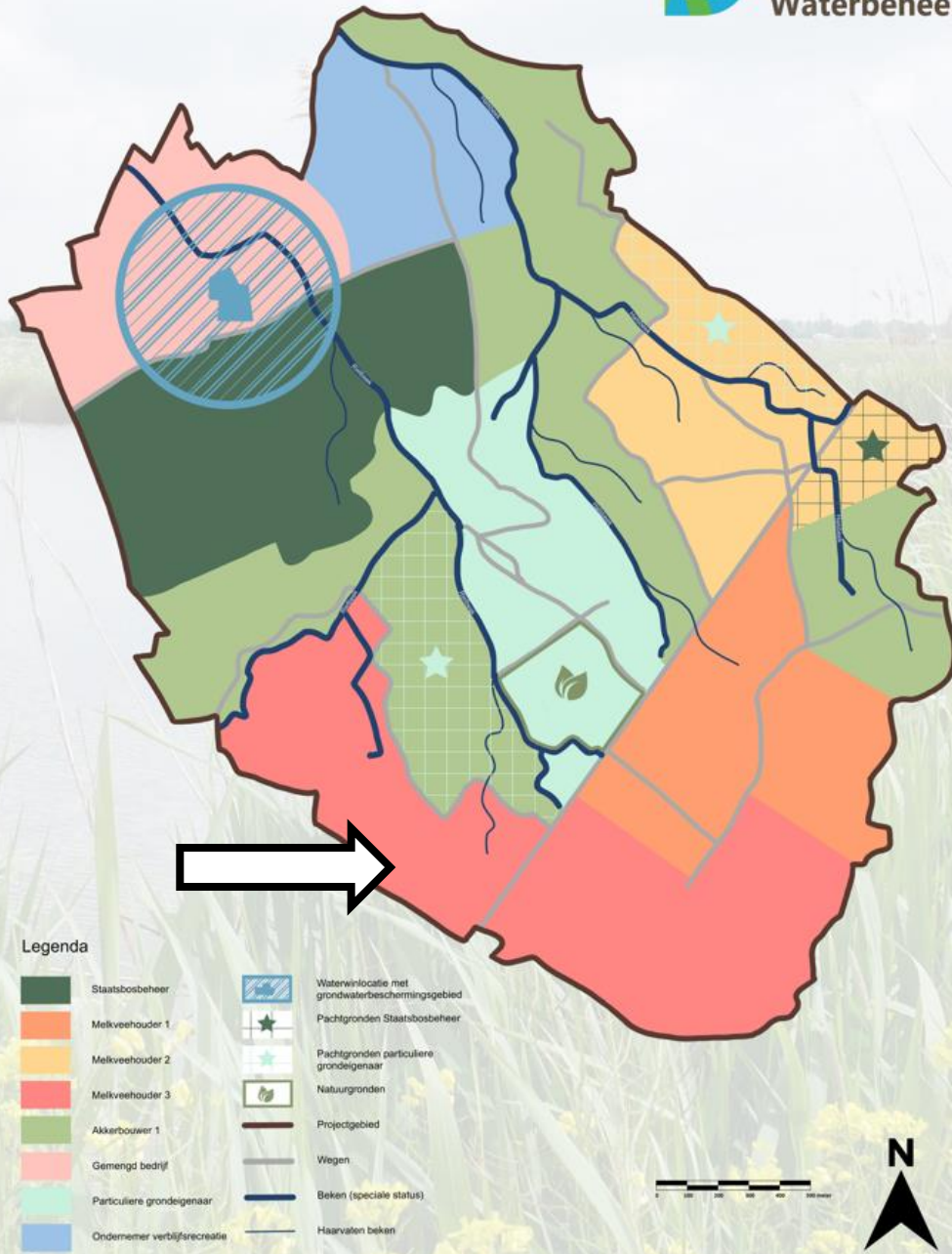
Melkveehouder 2:

- Heeft 40 ha grond in eigendom en 80 ha pachtgrond van staatsbosbeheer en het landgoed
- Boer met jong gezin, bedrijf net overgenomen van ouders
- Wil graag extensiveren, bij financiële mogelijkheden meer grond in eigendom
- Knelpunten: droogte en wateroverlast in het vroege voorjaar

Melkveehouder 3

Melkveehouder 3:

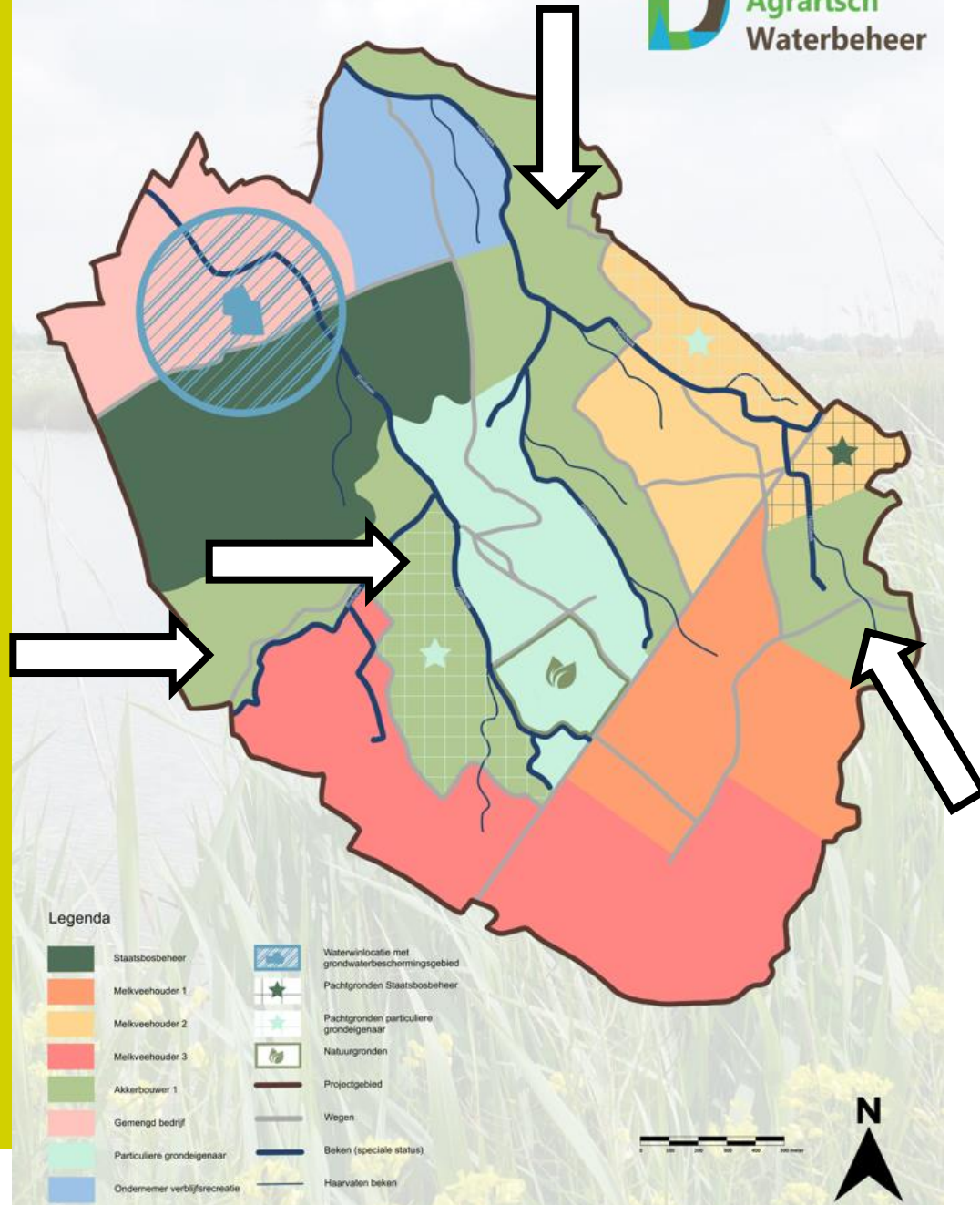
- Heeft 130 ha grond in eigendom
- Gronden liggen bovenstrooms
- Intensieve veeboer, belangstelling voor technologische innovaties
- Frustraties over gebiedsprocessen in het verleden, wil snelheid en wil perspectief!
- Knelpunten: droogte



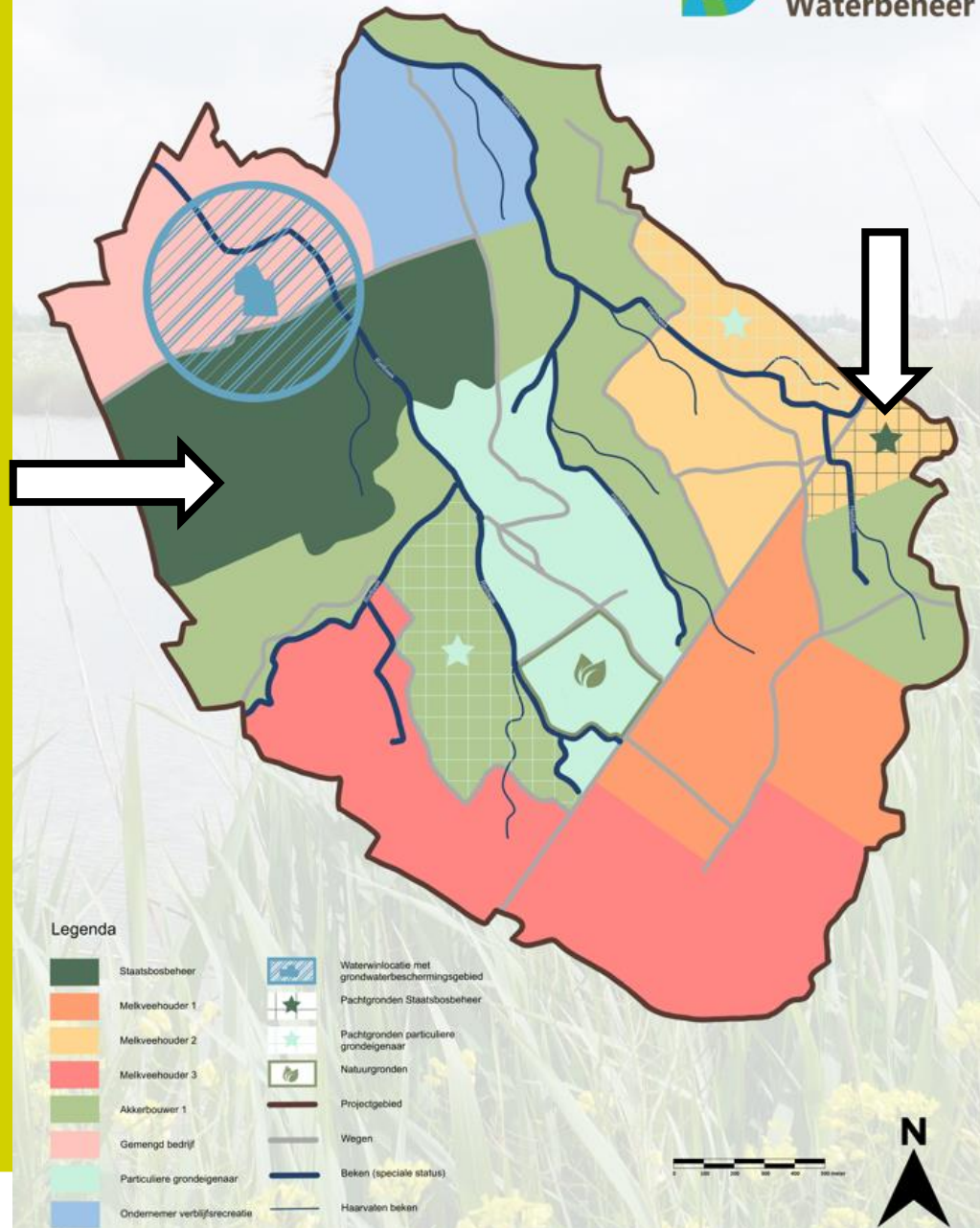
Akkerbouwer 1

Akkerbouwer 1:

- Heeft 110 ha grond in eigendom en 40 ha pacht van het landgoed
- Middelbare leeftijd, bedrijfsopvolger in beeld
- Wil zelf met maatregelen aan de slag, zowel voor droogte als voor wateroverlast.
- Bij uitwerking blijkt groter effect via gebiedsaanpak
- Initiatief genomen via LTO Noord



Staatsbosbeheer



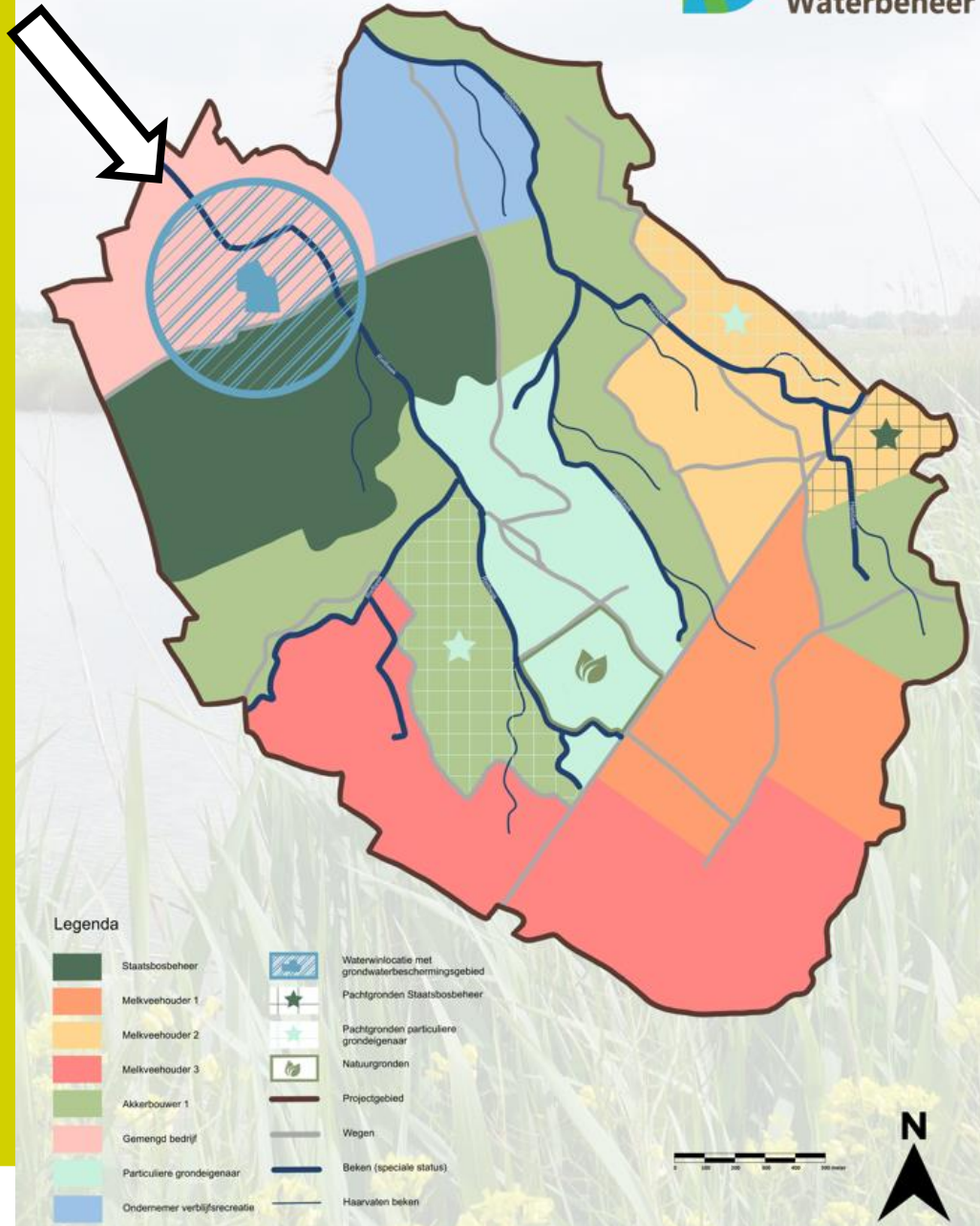
Staatsbosbeheer:

- 100 ha grond in eigendom, waarvan 30 ha verpacht aan melkveehouder 2
- Ervaart zowel droogte als wateroverlast
- Welwillend om retentiegebied aan te leggen en naaldbos omzetten naar klimaatbestendig loofbos
- Natuur in dit gebied betreft geen N2000
- Knelpunten: biodiversiteit, kwaliteit leefomgeving, waterbeschikbaarheid

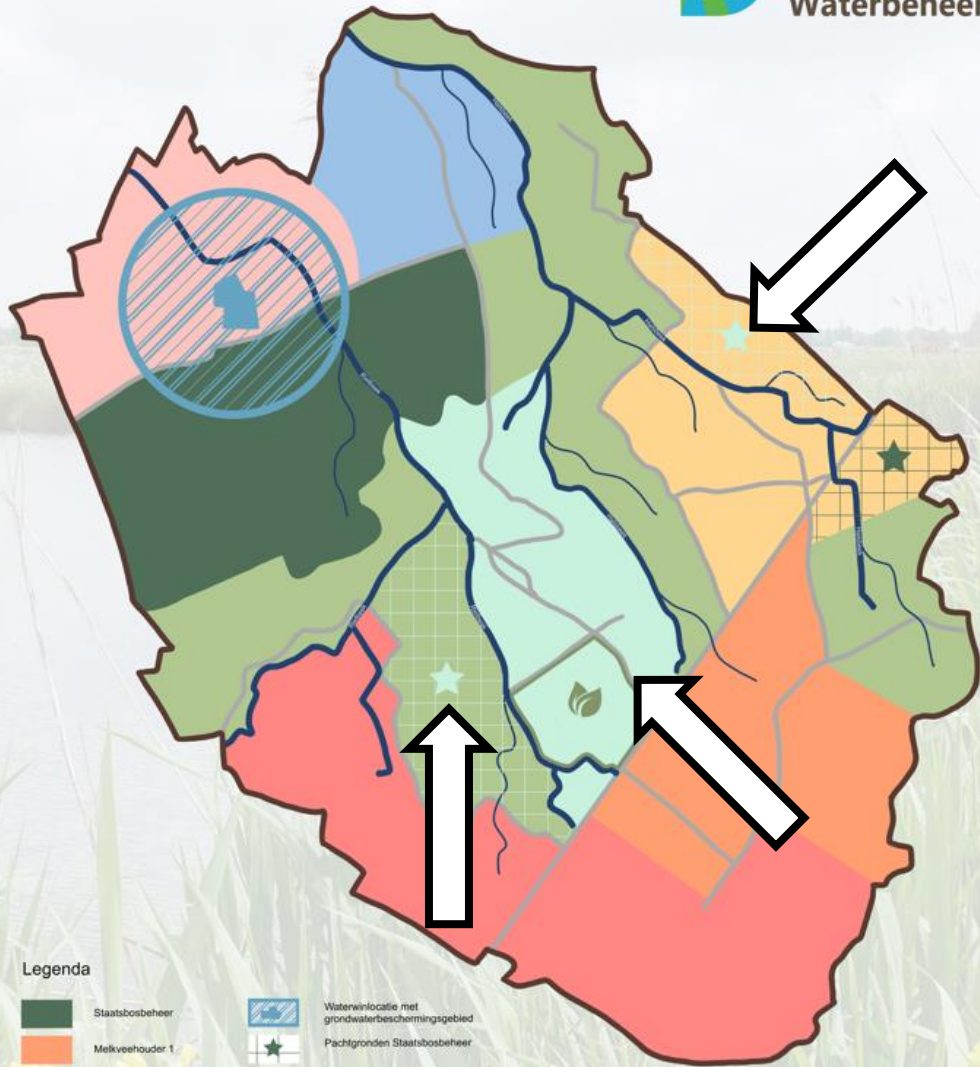
Gemengd bedrijf

Gemengd bedrijf:

- Pluimveebedrijf met akkerbouw (vnl mais voor eigen kippen)
- 30 ha grond in eigendom
- Deel van de gronden binnen het grondwaterbeschermingsgebied van de waterwinning
- Knelpunten: waterbeschikbaarheid, mestafzet / te weinig grond onder bedrijf



Landgoed



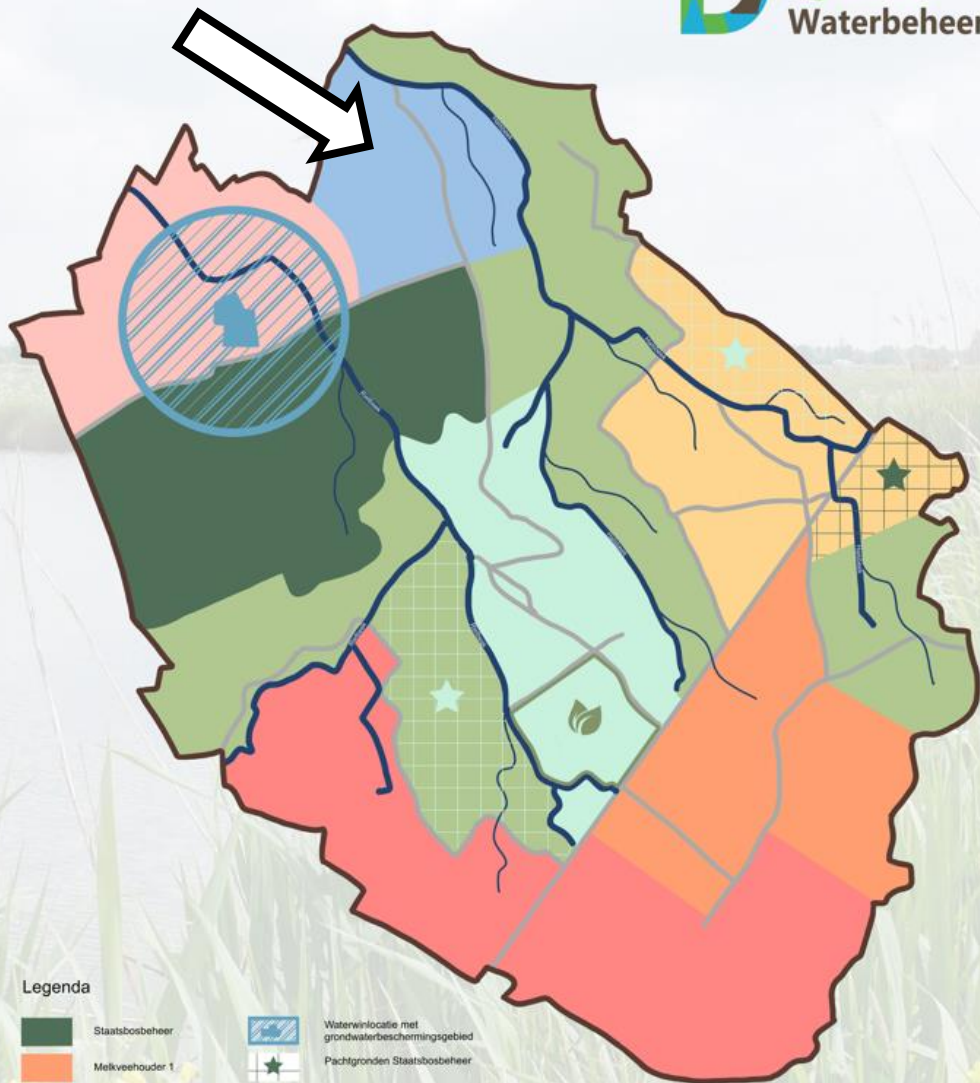
Legenda

	Staatsbosbeheer		Waterwinlocatie met grondwaterbeschermingsgebied
	Melkveehouder 1		Pachtgronden Staatsbosbeheer
	Melkveehouder 2		Pachtgronden particuliere grondeigenaar
	Melkveehouder 3		Natuurgronden
	Akkerbouwer 1		Projectgebied
	Gemengd bedrijf		Wegen
	Particuliere grondeigenaar		Beken (speciale status)
	Ondernemer verblijfsrecreatie		Haarvaten beken

Particulier grondgebruiker (landgoed):

- 110 ha grond in eigendom, 80 ha is verpacht aan melkveehouder 2 en akkerbouwer 1
- Droogtegevoelige natuurgrond
- Fundering landhuis valt droog in droge perioden
- Knelpunten: droogte, biodiversiteit, kwaliteit leefomgeving

Ondernemer verblijfsrecreatie



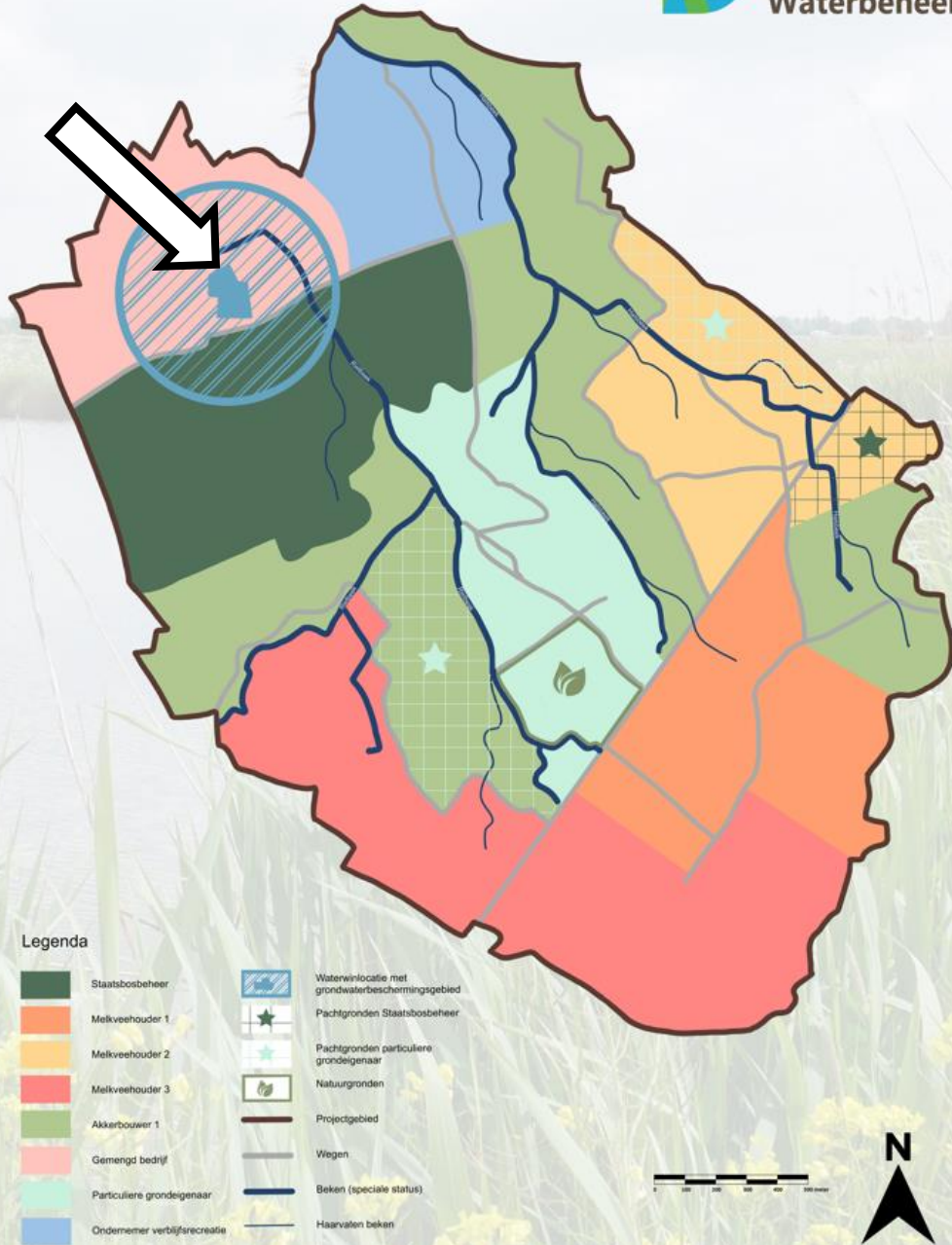
Legenda

	Staatsbosbeheer		Waterwinlocatie met grondwaterbeschermingsgebied
	Melkveehouder 1		Pachtgronden Staatsbosbeheer
	Melkveehouder 2		Pachtgronden particuliere grondeigenaar
	Melkveehouder 3		Natuurgronden
	Akkerbouwer 1		Projectgebied
	Gemengd bedrijf		Wegen
	Particuliere grondeigenaar		Beken (speciale status)
	Ondernemer verblijfsrecreatie		Haartvaten beken

Ondernemer verblijfsrecreatie:

- 10 ha eigendom
- Gaat om campingterrein
- Droogte in de zomer
- Bij piekbuien in de paasvakantie staat de camping blank
- Knelpunten: wateroverlast, droogte, kwaliteit leefomgeving en weinig mogelijkheden voor routerecreatie

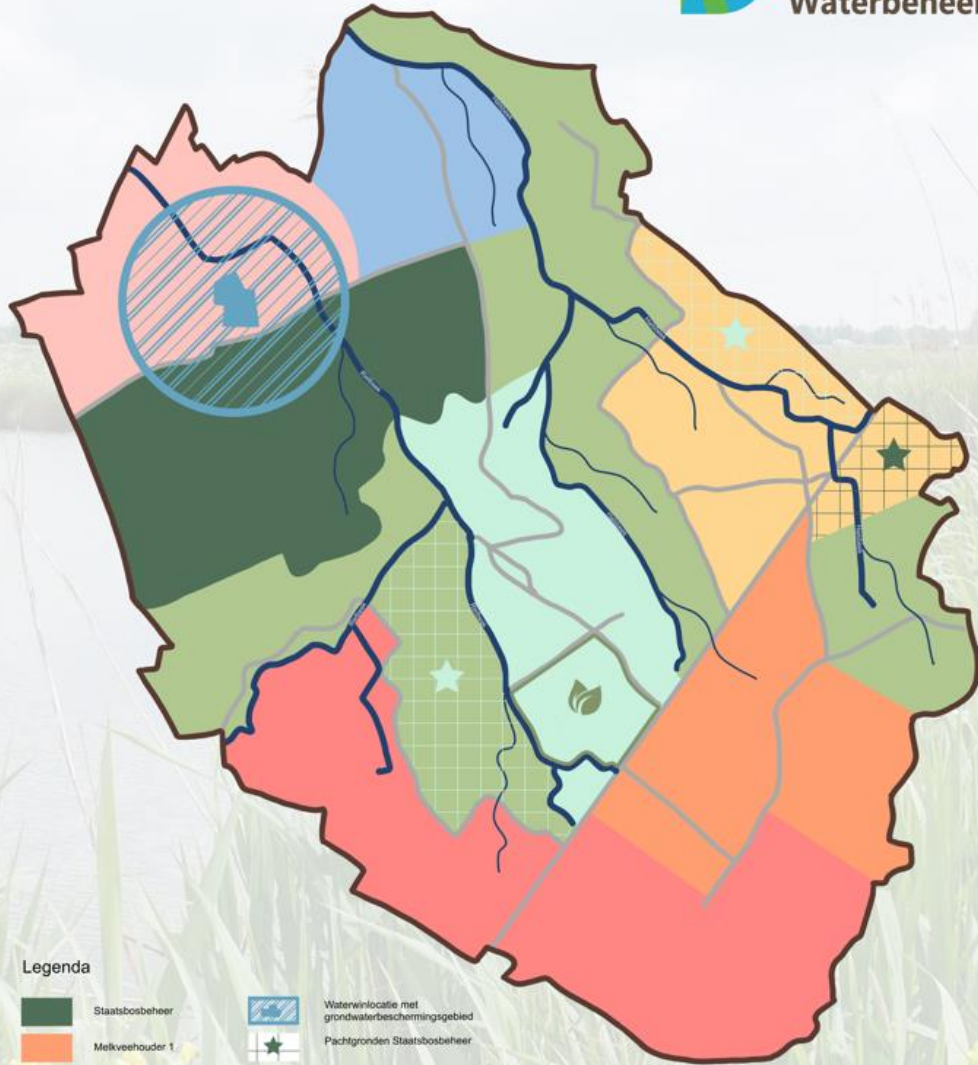
Waterwinning



Waterwinbedrijf:

- Heeft 2 ha grond in eigendom
- Grondwaterbeschermingsgebied is 25 ha (dubbelfunctie)
- Verantwoordelijk voor leveren van gezond en betaalbaar drinkwater
- Waterwinning uit grondwater
- Investeert liever in robuuste toekomstbestendige inrichting dan steeds afkoop droogteschade
- Knelpunten: waterbeschikbaarheid, waterkwaliteit, gezonde leefomgeving

Waterschap



Legenda

	Staatsbosbeheer		Waterwinlocatie met grondwaterbeschermingsgebied
	Melkveehouder 1		Pachtgronden Staatsbosbeheer
	Melkveehouder 2		Pachtgronden particuliere grondeigenaar
	Melkveehouder 3		Natuurgebieden
	Akkerbouwer 1		Projectgebied
	Gemengd bedrijf		Wegen
	Particuliere grondeigenaar		Beken (speciale status)
	Ondernemer verblijfsrecreatie		Haarkvaten beken

Waterschap:

- Eigendom, beheer en onderhoud van het watersysteem m.u.v. de haarkvaten
- Verantwoordelijk voor waterkwaliteit en -kwantiteit
- Ervaart gevolgen droogte en piekontwatering in voorjaar.
- Knelpunten: waterbeschikbaarheid, waterkwaliteit, gezonde leefomgeving

Samenwerkende gebiedspartijen

- Agrarisch collectief
 - LTO – Noord
 - Waterschap
 - Waterwinning
 - Provincie
 - Gemeente
 - Staatsbosbeheer, namens TBO's
- > kennishouders bodem en hydrologie, groen-blauwe dooradering, landbouwtransitie

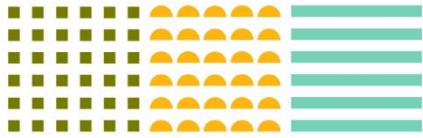
Intentieverklaring

- Via aanpak van onderop zelf aan de slag met de eigen knelpunten en gekoppelde gebiedsdoelen:
 1. Waterbeschikbaarheid
 2. Waterkwaliteit
 3. Gezonde leefomgeving
 4. Groenblauwe dooradering (van 6% naar 10%) en vergroten biodiversiteit
 1. Sluiten van kringlopen in de landbouw (mest, voer)
 2. Klimaatopgave: reduceren broeikasgasemissies
- Partijen kiezen voor een vrijwillige gebiedsaanpak werken vanwege synergievoordelen
- Partijen willen zorgen dat gebied klaar is voor de toekomst en voorkomen van generieke, verplichtende maatregelen

Programma Atelier Gebiedsaanpak

- Pauze tot 11.30 uur
- Naar de zaal -> zie naamkaartje
- Toelichting op rollenspel en inlezen in casus
- Eerste ronde: eigenaren en grondgebruikers spreken wensen en belangen uit, inclusief eigen bijdrage en wat nodig van anderen
- Tweede ronde: samenwerkende gebiedspartijen aan het woord -> indien voldoende draagvlak komen tot gebiedsaanbod van maatregelen en instrumenten met doorgerekende gebiedsbegroting.
- Derde ronde: check op eindresultaat
- 13.00 uur: Terugkoppeling resultaat drie hoofdpunten





Vragen?

Op de hoogte blijven van de vorderingen van de GLB-pilot gebiedsaanpak?
Mail naar astridma@lbt.nl