

Werkbank Kennis en innovatie

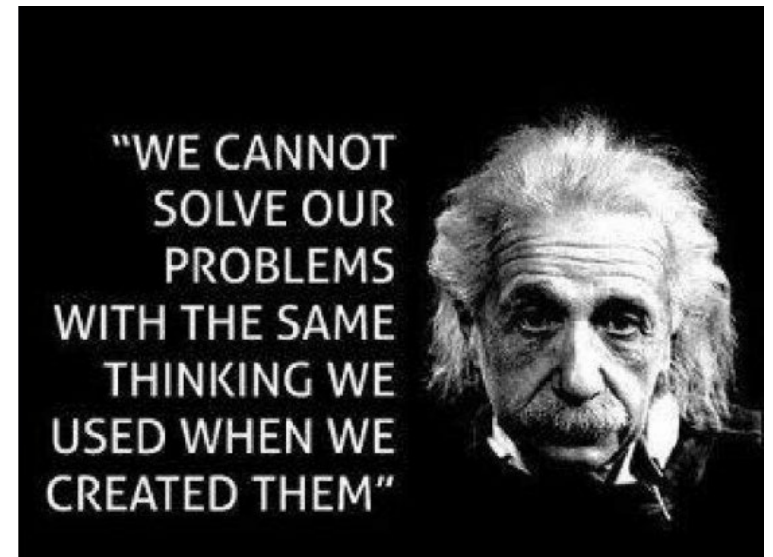
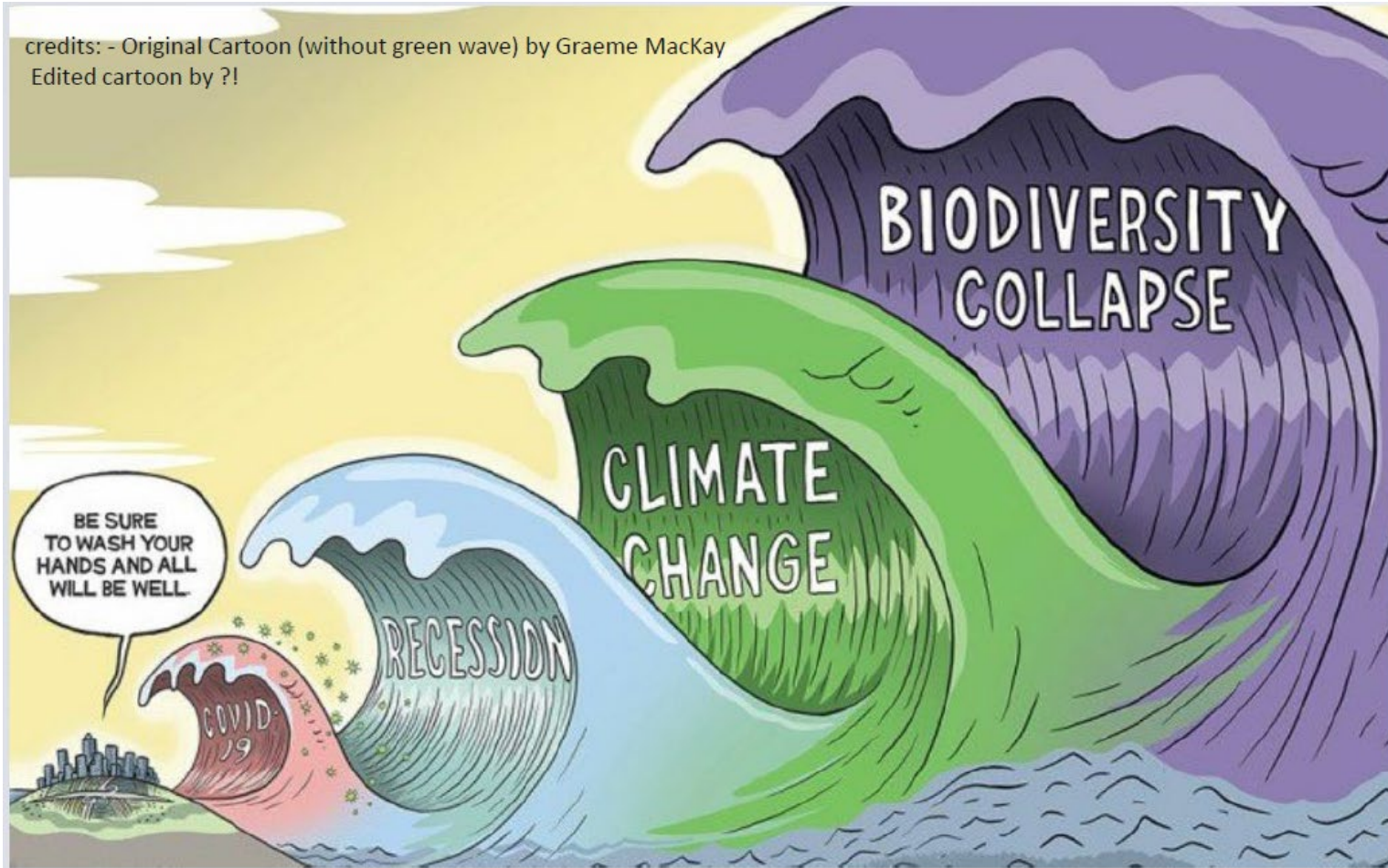
Werkplaats Netwerk Platteland – 8 juni 2023 Hilversum



Introductie

- Wie is van welke O en van welke provincie kom je vandaan?
 - Onderwijs
 - Ondernemer
 - Onderzoek
 - Overheid

credits: - Original Cartoon (without green wave) by Graeme MacKay
Edited cartoon by ?!



Stimuleren kennis en innovatie

- Urgentie landbouwtransitie:
 - Mondiale / Europese en ook de Nederlandse landbouw moeten verduurzamen
 - Hele voedselsysteem en hele keten moeten verduurzamen
 - Alles hangt samen: systeeminnovaties nodig
 - Vanuit lokale behoeften en innovaties opschalen naar landelijke transitie
- Voedselzekerheid minder vanzelfsprekend – import / export
- Klimaat, natuur, bodem, water - topprioriteiten
- Energietransitie, digitalisering, circulair, gezondheid
- Nederland wil sterke economische topsector behouden
- Nederland wil positie kennis en innovatie behouden
- Veel innovatieprojecten nu gericht op optimalisatie productie

Succesfactoren

- Visie op transitie via gebiedsgerichte aanpak
- Vertrouwen: juiste mensen aan tafel
- Dialoog: communicatie
- Bestaande kennis benutten (EIP-netwerk met meer dan 6500 projecten)
- Ook op gebiedsniveau

Samenwerking EIP

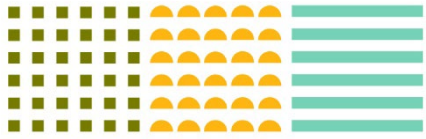
- Innovatie-instrument GLB (innovatie horizontaal doel)
- Aansluiting bij internationaal netwerk van innovatieprojecten
- Perspectief voor de Nederlandse land- en tuinbouw
- Onderdeel van het AKIS (Agrarisch Kennis en Informatie systeem)

- Wat: subsidieregeling om samenwerking te stimuleren en te financieren: menskracht, ontwikkelkosten
- Waar: Hybride: Nationaal en provinciaal deel – focus op impact en dialoog met elkaar en de sector, niet grondgebonden, ook Europees samenwerken
- Wie: Agrariërs, ketenpartners, adviseurs, opleiders, kennisontwikkelaars, specialisten, techneuten = Operationele groep

Kennisverspreiding en innovatie

- GLB-instrument voor kennisdeling (horizontaal doel)
- Kennisdeling op basis van innovatie
- Kennisdeling breed inzetbaar, ook in de vorm van demonstratie

- Wat: subsidieregeling om kennisuitwisseling te stimuleren en te financieren: ondersteuning door kennisaanbieders en demonstraties
- Waar: Hybride: Nationaal en provinciaal deel – focus op groepen landbouwers en demonstratiebedrijven
- Wie: kennisaanbieders en agrariërs, ketenpartners



Vraag

Inspiratie

- *Hoe kunnen regionale gebiedsinitiatieven vertaald worden naar landelijke schaal zodat kennis en innovatie op een hoger plan komen?*
- *Hoe organiseer je bijvoorbeeld een gebiedsplatform voor kennis en innovatie?*
- *Hoe dragen kennisdeling en innovatie bij aan het ophalen van ambities en beantwoorden van behoeften in een gebied?*
- *Succes- en risicofactoren, wat is jouw rol in een gebied?*