

# Inzet niet productieve investeringen in gebiedsprocessen

*'Je doet het voor een ander'*

# 73.1 Productieve investeringen voor bedrijfsmodernisering

## 73.2 Niet-productieve investeringen

### *Wat zijn de verschillen?*

#### ❖ Voor wie:

Landbouwbedrijven en samenwerkingsverbanden van landbouwbedrijven  
Op het landbouwbedrijf

#### ❖ 73.1 a: investeringen voor verbetering van het verdienvermogen

*robotisering, innovaties in bedrijfsvoering*  
subsidie 40%

#### ❖ 73.1 b: investeringen voor verbetering klimaat, milieu en dierenwelzijn

*precisielandbouw, waterhuishouding, natuurinclusieve landbouw, agroforestry*  
subsidie 40%

#### ❖ 73.1c: Jonge landbouwers

*als 73.1 a en 73.1 b: subsidie 40% + top-up 15%*

Investeringen hebben directe invloed op het bedrijfsinkomen van de boer

#### ❖ 73.2 Investeringen ter bevordering van de biodiversiteit, natuur, landschap en water

*herstel en aanleg landschapselementen, natuurvriendelijke oevers, dijklichaam*  
subsidie 100% met uitzondering van watersysteem 70%

Investeringen hebben geen directe invloed op het inkomen van de boer

## 73.2 Niet productieve investeringen op landbouwbedrijven

## 73.3 Niet productieve investeringen op niet-landbouwbedrijven

### *Wat zijn de verschillen?*

#### ❖ Voor wie: 2 doelgroepen

73.2 Landbouwbedrijven en samenwerkingsverbanden van landbouwbedrijven

73.3 Grondeigenaren, natuur- en landschapsorganisaties, overheden, samenwerkingsverbanden

#### ❖ 73.2 Investerings ter bevordering van de biodiversiteit, natuur, landschap en water

*herstel en aanleg landschapselementen, natuurvriendelijke oevers, dijklichaam*

*subsidie 100% met uitzondering van watersystemen 70%*

Investerings op landbouwgrond van de boer

#### ❖ 73.3 Investerings ter bevordering van biodiversiteit, natuur, klimaat, landschap en waterhuishouding

*herstel en aanleg natuurvriendelijke oevers, beplanting bij buitenplaatsen, waterlopen, dijklichaam*

*subsidie 100% met uitzondering van watersystemen 70%*

Investerings kunnen ook op het landbouwgrond van de boer worden uitgevoerd in samenwerking met een landbouworganisatie of waterschap

73.2 Niet productieve investeringen op landbouwbedrijven

73.3 Niet productieve investeringen op niet-landbouwbedrijven

*Wat zijn de verschillen met POP3?*

## **POP 3**

- ❖ POP 3 = N +3 jaar
- ❖ Jaarlijkse betaaldoelstelling van beschikbare budget

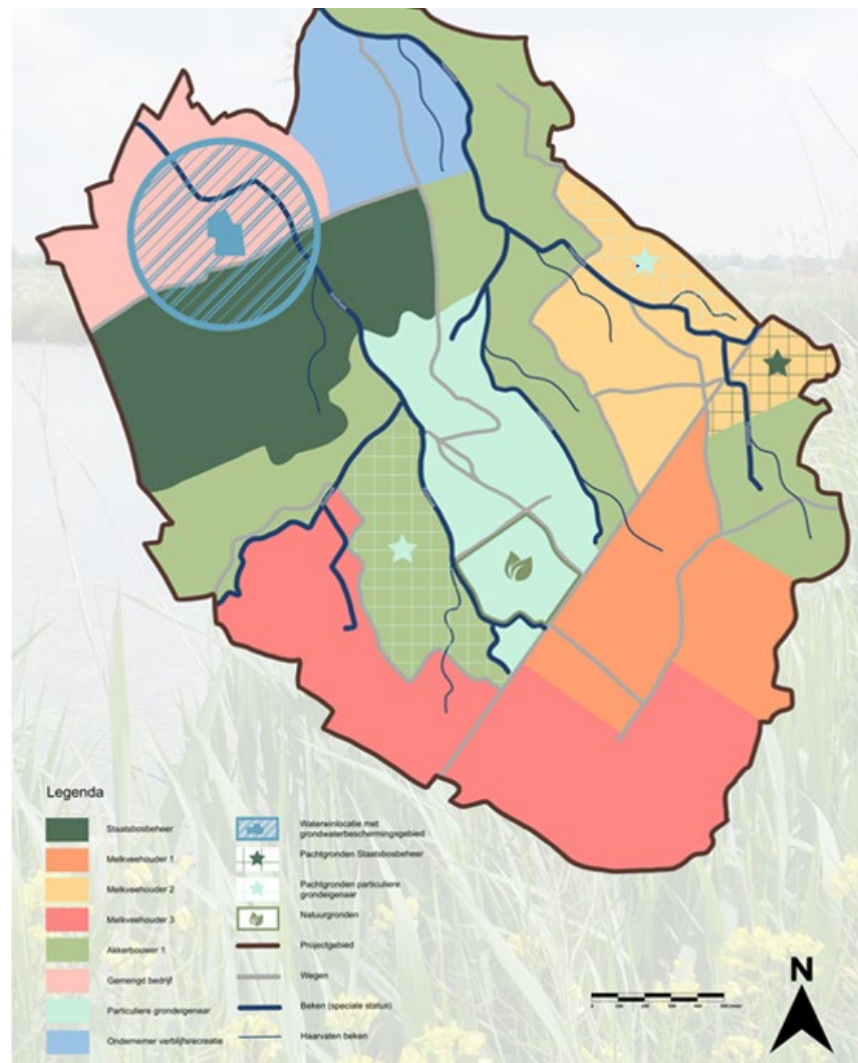
## **GLB-NSP**

- ❖ GLB-NSP = N +2 jaar!
- ❖ Jaarlijkse betaaldoelstelling

**+**

- ❖ Jaarlijkse Resultaat - en Outputindicatoren

# Wanneer maak je gebruik van interventie I.73.2, I.73.3 of I.77.4?





# Vraag

**Wanneer is het verstandig om NPI landbouw en/of niet landbouw aan te vragen via 77.4 en wanneer is het beter om de maatregelen via 73.2 (landbouw) en 73.3 (niet-landbouw) aan te vragen?**