

Bespaar en verdienmodellen

Welkom!

7-11-2019

Programma:

- Meer besparen
- Anders Verdienen
- Tijd voor vragen en discussie

Kennismaking

Maja van Putte: projectleider en adviseur voor Multifunctionele landbouw en subsidies



Bespaarmodellen

- **Leer kritisch te kijken naar je eigen bedrijf**
- Welke reststromen heb ik? zijn die (beter) te verwaarden?
- Hoeveel energie/warmte gebruik ik en hoe produceer ik die?
- Als ik personeel heb, zet ik mijn personeel dan optimaal in?
- Hoe gebruik ik mijn eigen kracht?
- Bespaar niet op verkeerde dingen..

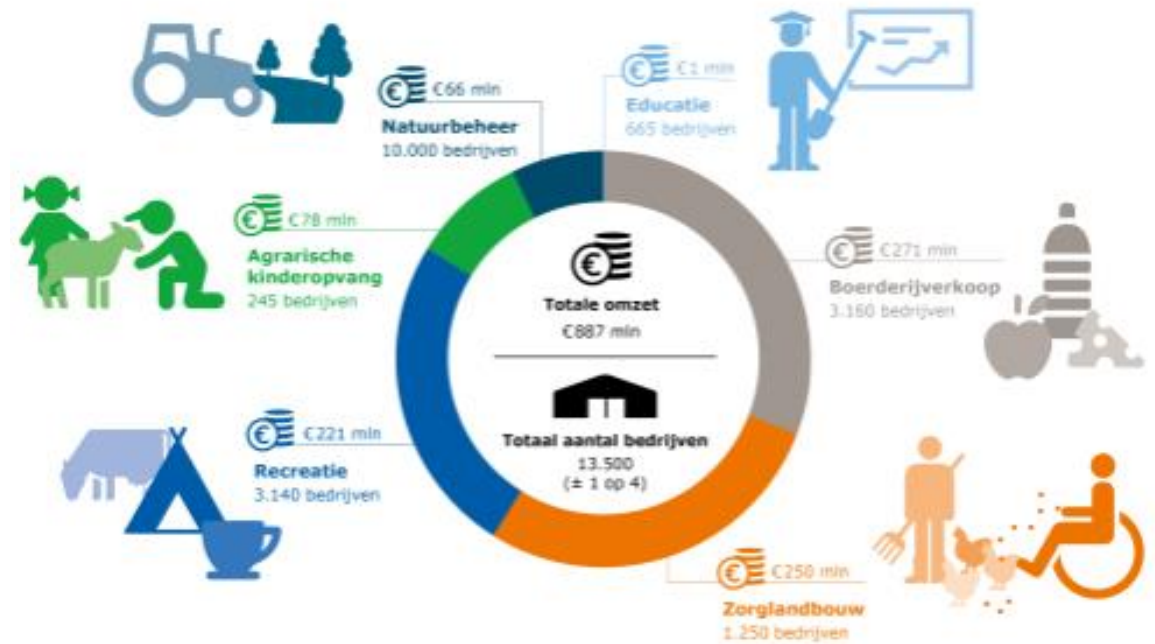
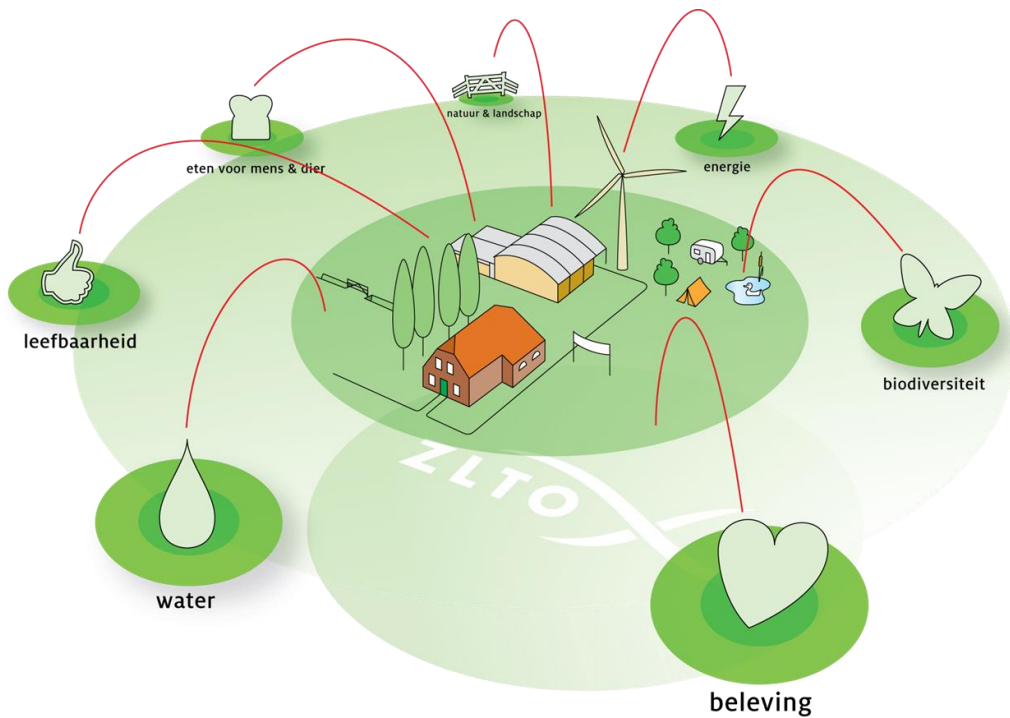
Begin bij jezelf

- Ken je sterke en je zwakke punten
- Waar wordt jij blij van?
- Energie versterken werkt beter dan zwakke punten beter maken



Verdienmodellen; Het nieuwe agrarische bedrijf

Een kwart van de Nederlandse boeren en tuinders pakt een tweede maatschappelijke tak op. Hierdoor verdubbelde de omzet van de sector in de afgelopen 5 jaar.



Verdiene door CO₂ compensatie

Modellen op boerderijniveau



Labelen om meer bewustzijn te creëren



Extra inkomsten voor producten

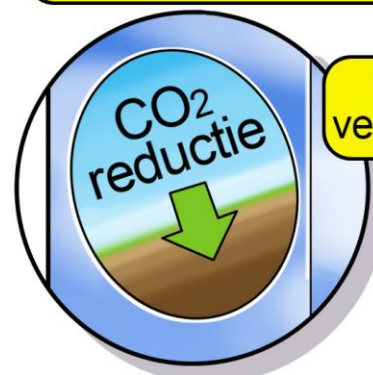


Extra inspanningen voor CO₂ opslag in de bodem

Modellen binnen de agrofoodketen



Samenwerking in toepassing bodemtechnieken voor CO₂-opslag



Tekst op verpakkingen

Creëer meer consumentenbewustzijn



Compensatie van de boer

Modellen buiten de agrofoodketen



Modellen inclusief overheidsinstellingen



Boer draagt bij aan de samenleving

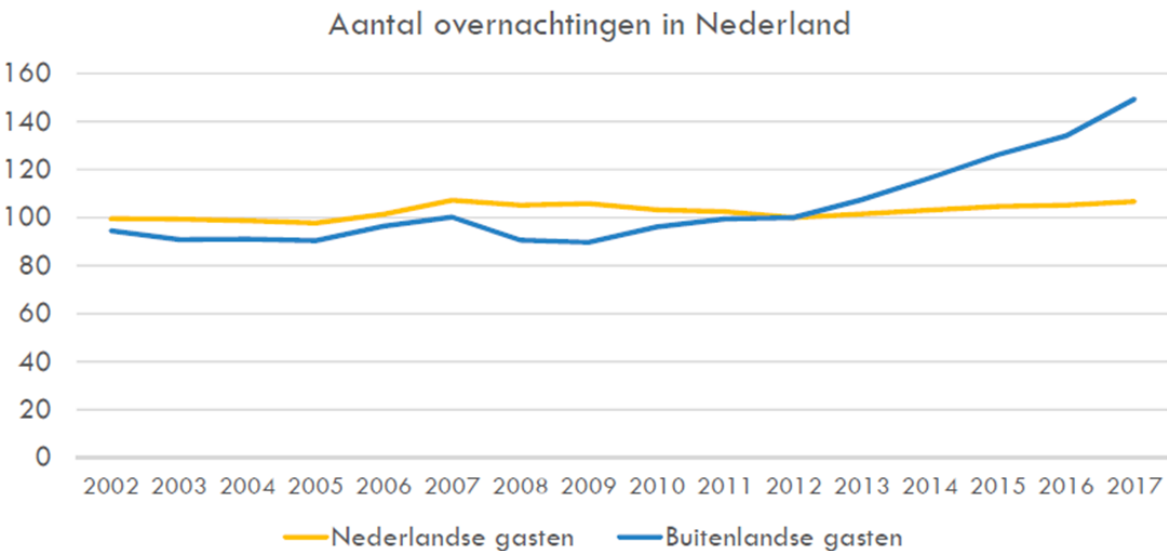
Certificaten & Credits in ruil

Energie

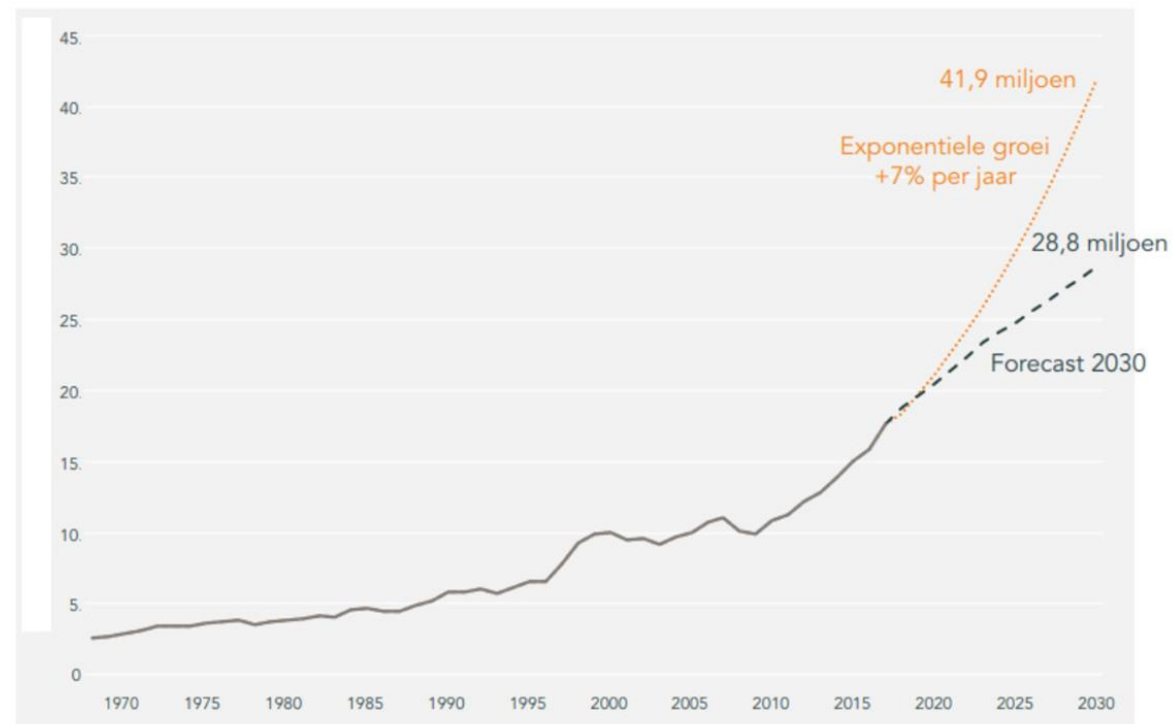


Toerisme

REISGEDRAG NAAR NEDERLAND



Forecast inkomend toerisme 2030



Belangrijke trends toerisme

- Gezondheid belangrijk bij verblijf
- Beleving in verblijf – bijv. boomhutten en pipowagens
- Beleving in het gebied – dag attracties, natuurbeleving, streekproducten
- Toeristisch ondernemer fungeert als gastheer van het gebied
- Luxe of back to basic
- Grotere campingplaatsen
- Campers

verblijfsrecreatie

- Minicamping
- Camperplaatsen
- Verhuur chalets
- Bed & Breakfast
- Groepsaccommodaties



Unieke accommodaties



Huisverkoop of afzet in een korte keten

- Kraampje
- Winkel – al dan niet in een concept bijv. landwinkel
- Online verkoop concept
- Foodtrucks



Belangrijke trends in Food

- Toenemende aandacht vanuit de maatschappij
- Bewust en gezond eten
- Voeding met een goede afkomst
- Beleving in food – bijv. door naar de boerderij te gaan als uitje of foodtruck festivals
- Gemak in bestellen

Voedselbos



Agrarische kinderdag opvang



Boerderij educatie

- Voor (school)kinderen
- Toeristen
- Etc..



Culinaire fietstochten en buurten bij de boer



Bij de familie Breure bij Sint-Maartensdijk was er aandacht voor de paarden.

Weer meer mensen buurten bij de boer

di 11 jun 2019, 9:09



Buurten bij de Boer heeft weer meer bezoekers getrokken dan vorig jaar. Op Tweede Pinksterdag gingen zo'n 1600 mensen op de fiets langs de diverse boerenbedrijven op de westzijde van het eiland Tholen. Vorig jaar kwamen er in Sint Philipsland 1300 deelnemers op af.

Buurten bij de Boer is een activiteit van ZLTO en bedoeld om inwoners en toeristen een kijkje achter de schermen te geven bij de agrarische bedrijven.

Walcheren/Bevelanden



Amusefietstocht Noord-Beveland

Evenement verlopen

Bekijk meer >



12
aug

Toon op de kaart

Evenement
Actief en bewegen

Bezoek de website

Zorg

- Dagbesteding
- Zorgverblijf
- Maatschappelijke initiatieven



Dagrecreatie



- Vaste of eenmalige activiteiten



Kookboerderij/diners/theetuin



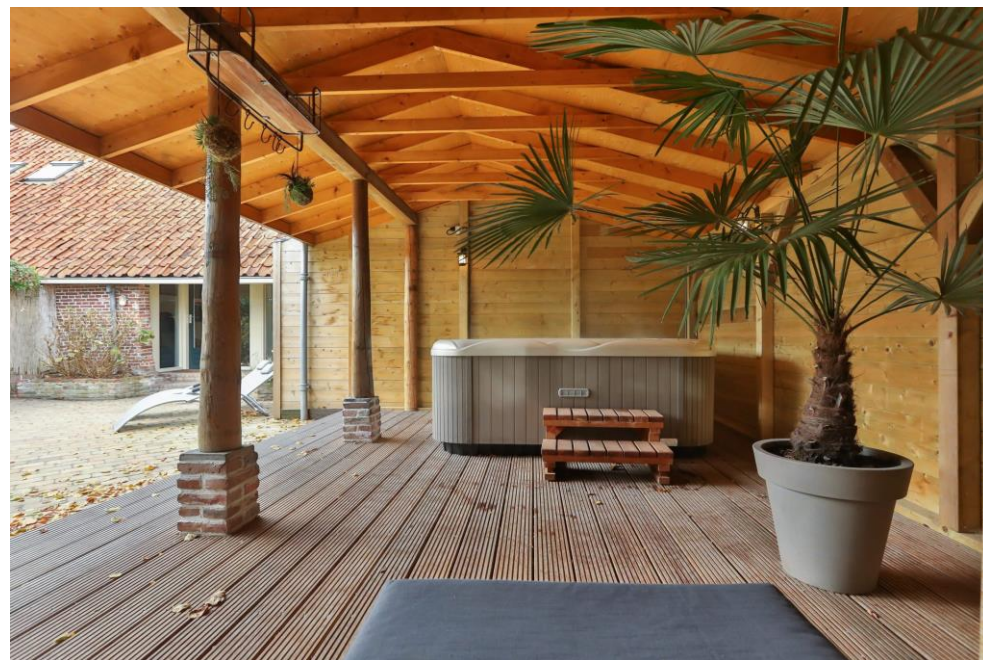
Blote voetenpad



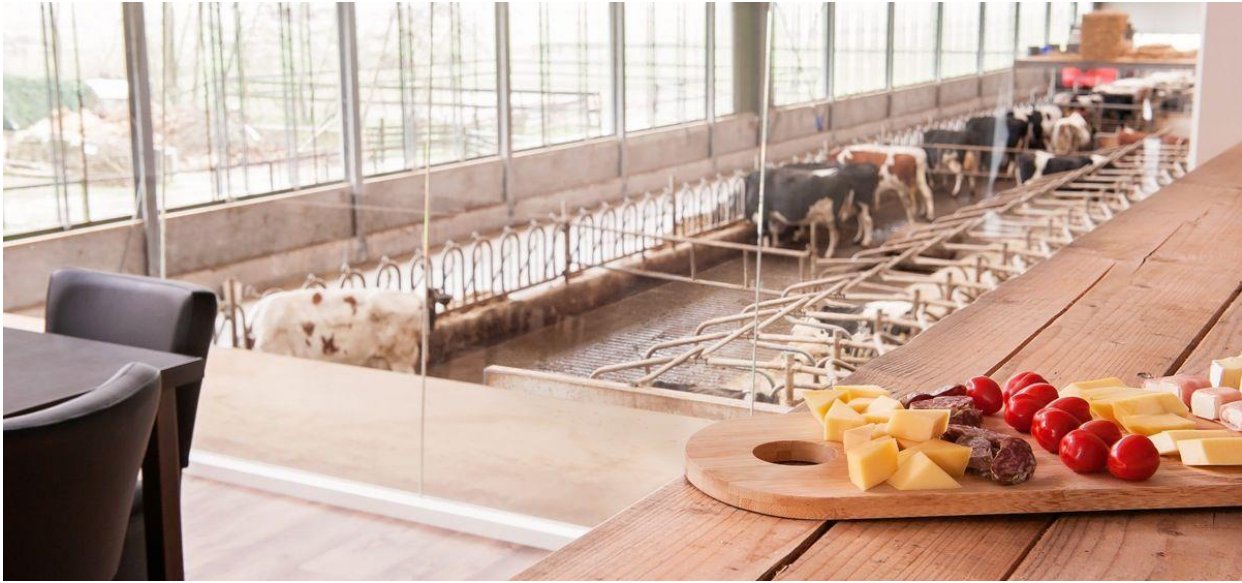
Workshops kaasmaken/creatief



Boeren sauna



Locatie voor vergadering of therapie



Verhuur bootjes



Speelboerderij/ zeskamp



Evenementen, zoals koe in de wei/ boerderij fair



Hoe beginnen?

- Ga na bij jezelf waar je blij van wordt
- Wil je wel of geen bezoekers?
- continue bezoekers op het erf? Of alleen bij evenementen/workshops/vergaderingen?
- Wil je er zelf veel tijd in stoppen? Of besteed je het liever uit?
- Heb je een voorkeur voor bezoekers in een bepaalde leeftijdscategorie?

Vervolg stappen

- Wat mag er op de locatie? (bestemmingsplan/vergunningen)
- Wat is er nodig om het gewenste uit te voeren? (locatie eisen/veiligheid/vergunning/verzekeringen)
- Past jouw idee bij de behoefte in de markt?
- Welke investeringen zijn er nodig?
- Wat wordt het verdienmodel?

Wat doet (Z)LTO

- Vaste aanspreekpunten per subsector
- Advisering voor starters, doorontwikkelaars en stoppers
o.a. vergunningstrajecten, markt onderzoek, opstellen ondernemingsplan, subsidie aanvragen etc
- Ondernemerscoaching
- Kennisuitwisseling, o.a. via POP programma's.
- Nieuwsvoorziening o.a. via nieuwsbrieven en nieuwe oogst
- Diverse projecten waar agrarische ondernemers voordeel uit halen

- Lobby en beleid:
- Samen met de lokale afdelingen, input leveren en reageren op visies, zoals kustvisie, landbouwvisie etc.