

# Gebiedsgericht werken met de instrumentenwaaier

 **TU**Delft

dr. Wouter Jan Verheul

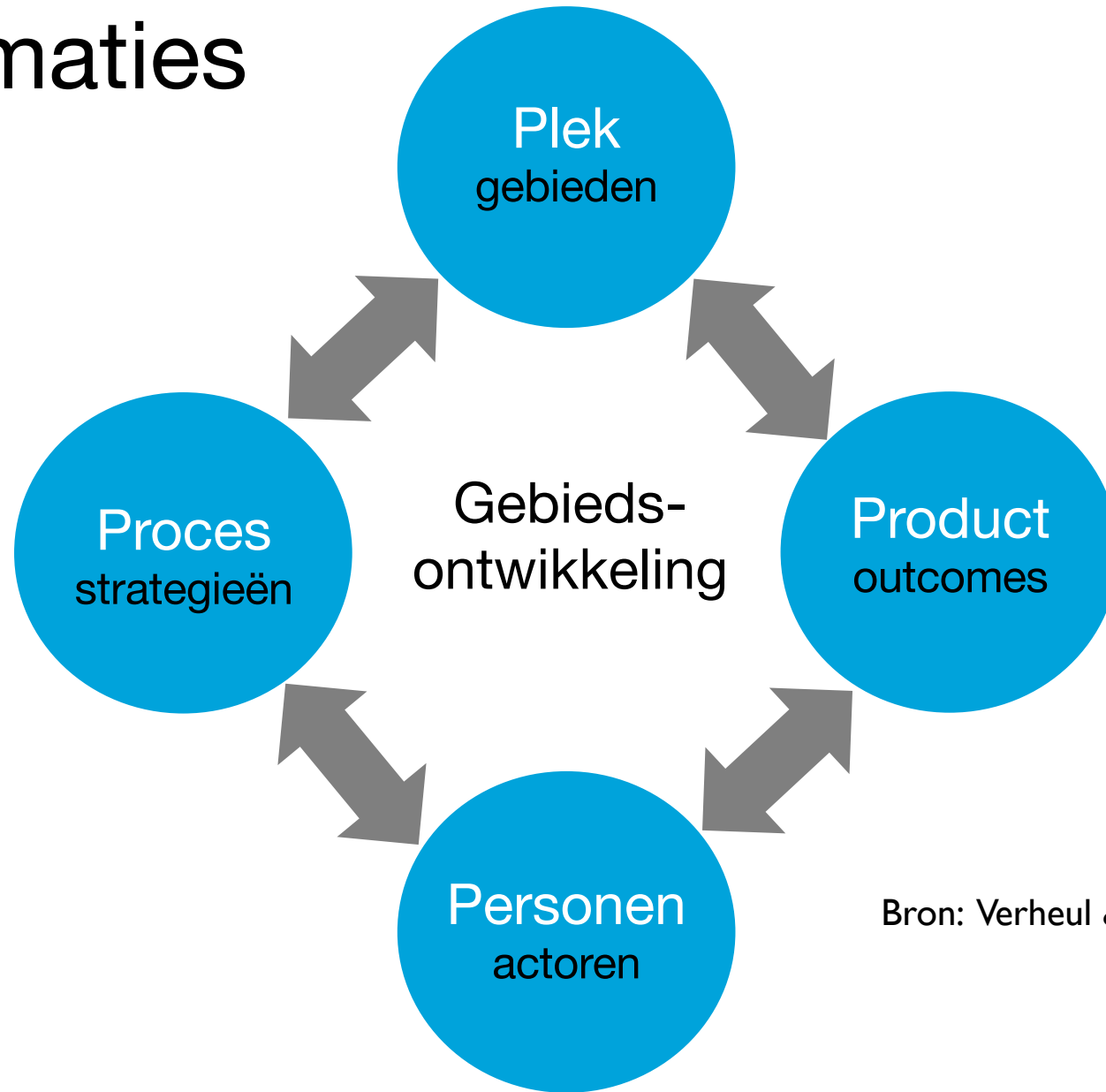
Workshop netwerkconferentie POP3+, 18 januari 2022

# 1. Gebiedsgericht werken?

## Gebiedsgerichtwerken in het landelijk gebied?

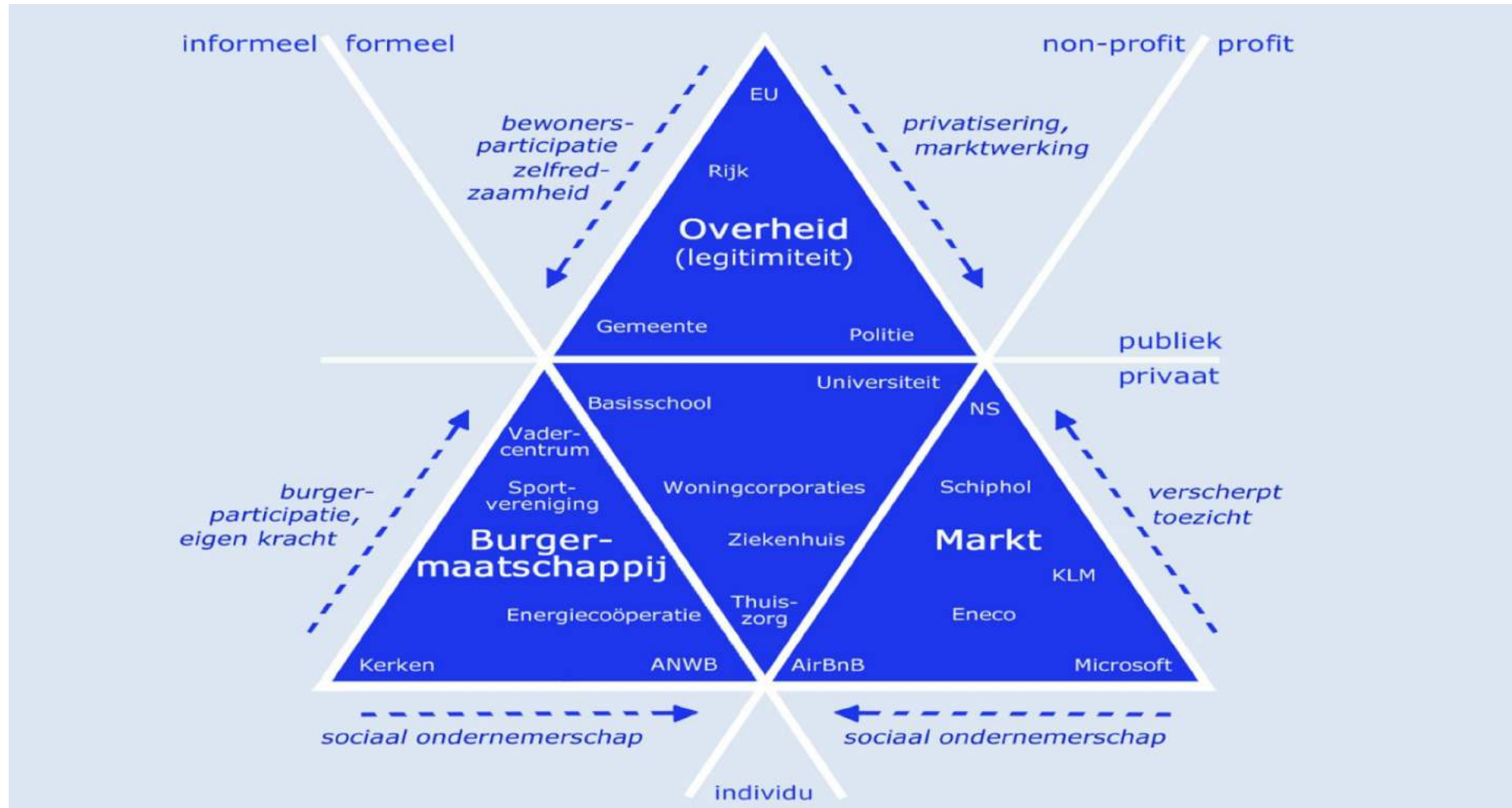


# Gebiedstransformaties in 4 P's



Bron: Verheul & Daamen, 2014

# Uiteenlopende spelers



Bron: Pesthoff, 1992, Brandsen et al, 2005)

## Gebiedsgericht werken als interdisciplinair vak



# Twee uitdagingen voor gebiedstransformaties

1. Plek en product: **integraliteit van opgave**
2. Proces en personen: **kwaliteit van de interacties**

## Gebiedsgerichtwerken in het landelijk gebied?





# De integraliteit van de opgave

- In elkaar grijpende raders: vraag en aanbod van woningen, banen, onderwijs, infrastructuur (OV) en voorzieningen
- Zorgen voor 'roltrapfunctie' en vitaliteit van een gebied



# Shaping places... 'Beyond default development'

- Voorbij woon-, werk- en winkel-, agrarische gebieden met gebrekkige samenhang en negatieve externaliteiten



# Default development = mislukte integratie...

1. tussen ontwikkelkavels (makkelijker kavel geïsoleerd ontwikkelen)
2. tussen publieke en private ruimte (in eigen domein investeren loont beter)
3. tussen gebruiks-, investerings- en ontwikkelwaardes (tenzij lange termijn)
4. tussen kavel en benodigde infra / maatschappelijke voorzieningen (free riding)
5. tussen heden en toekomst (voorkeur voor snelle cash out)

Gebaseerd op Adams & Tiesdell, 2013

# Netwerksamenleving: van pyramide naar archipel



# 2. De instrumentenwaaier

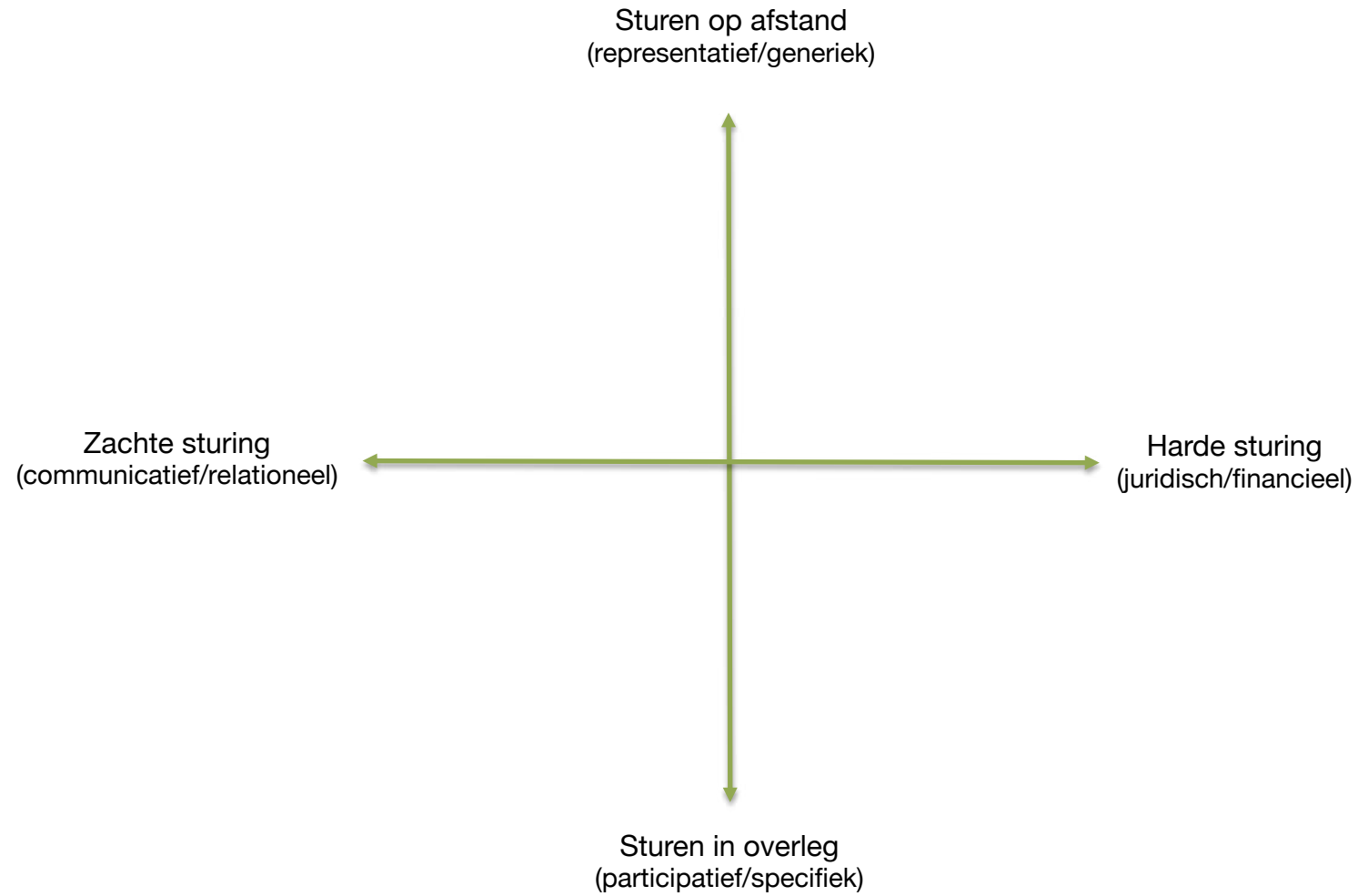
# Meervoudig sturen

Sturen op afstand  
(representatief/generiek)

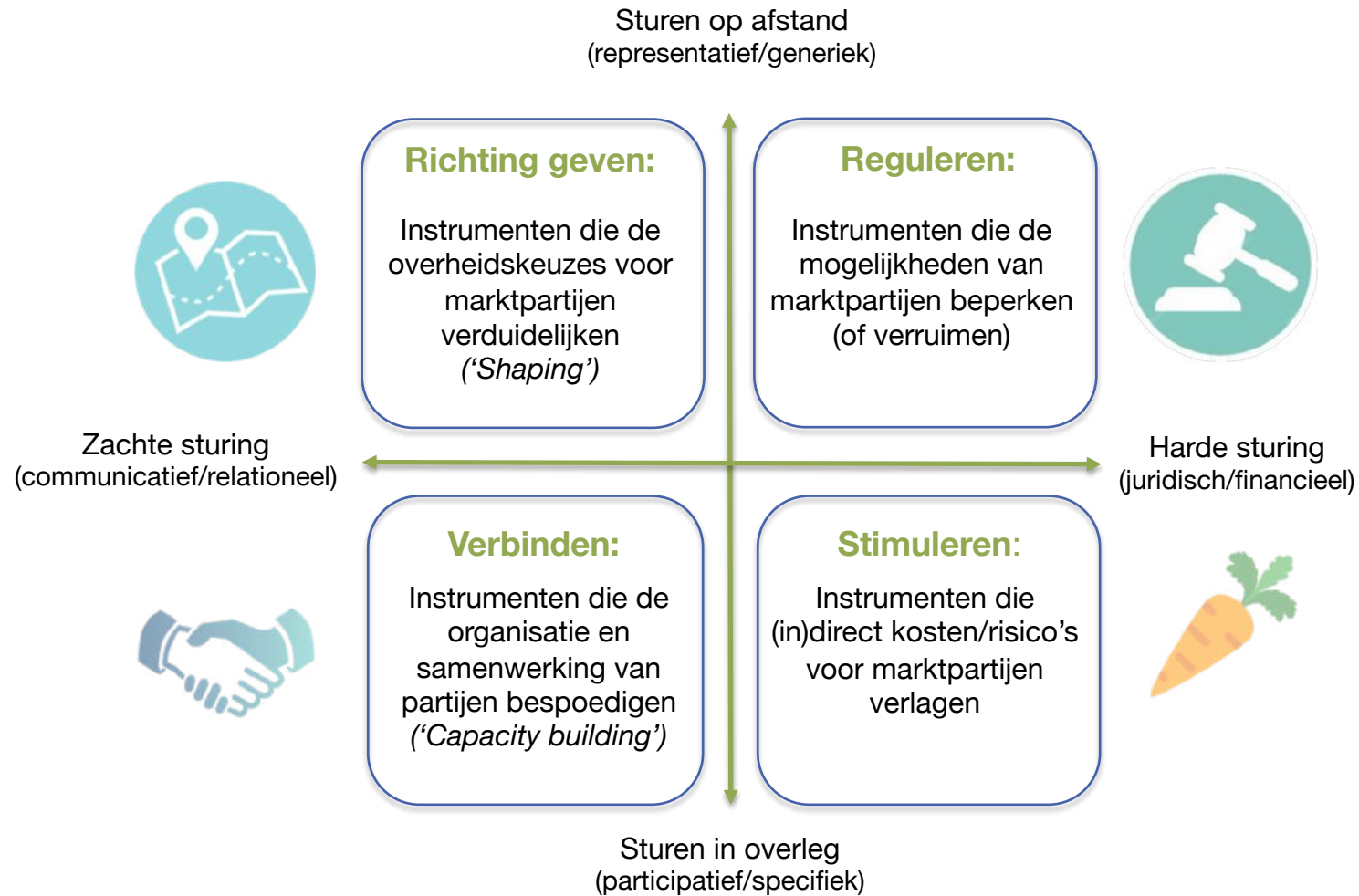


Sturen in overleg  
(participatief/specifiek)

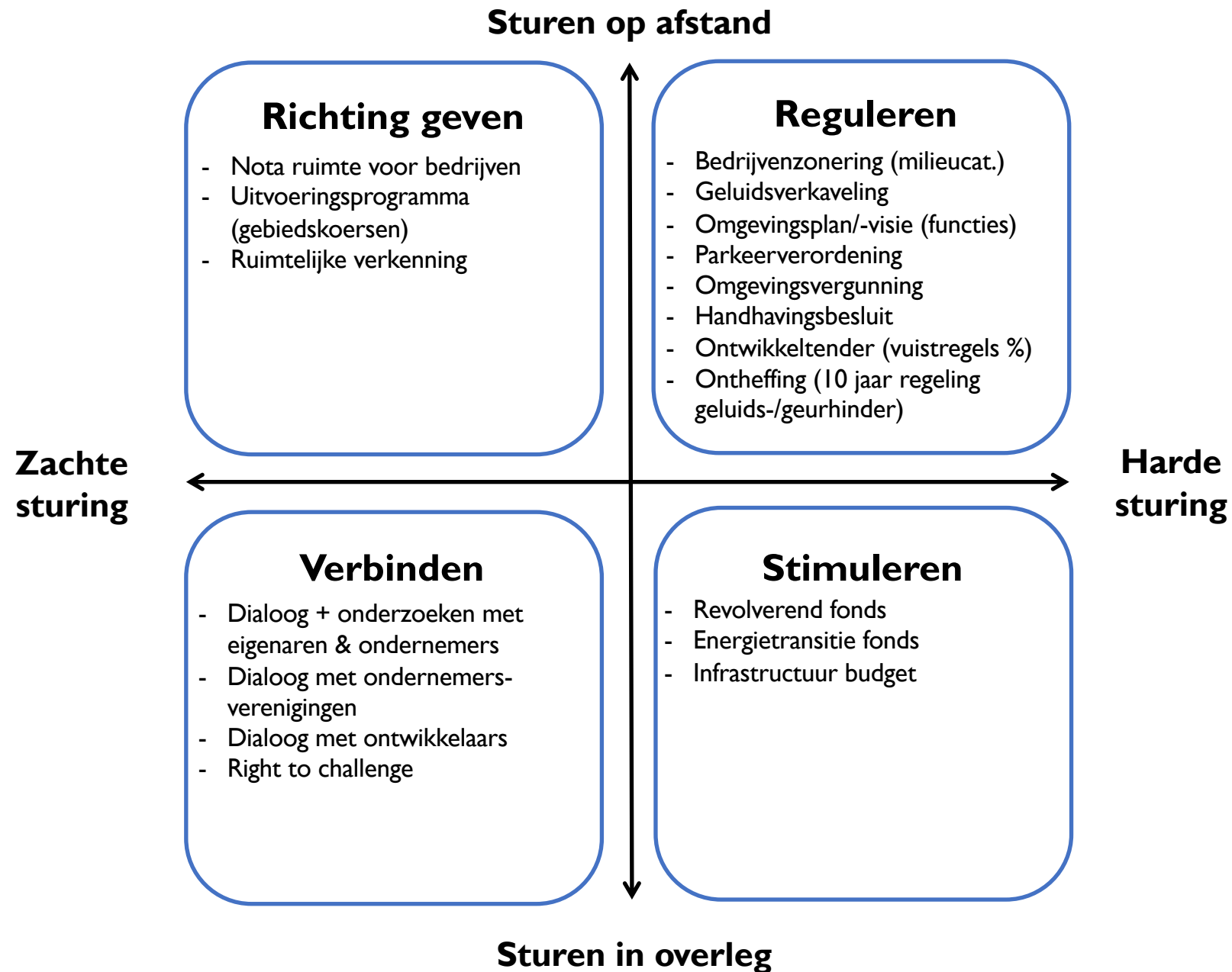
# Meervoudig sturen



# Meervoudig sturen







# Enkele voorbeelden van harde sturing (reguleren en stimuleren)

## Voorbeeld Dordrecht Spoorzone Breed



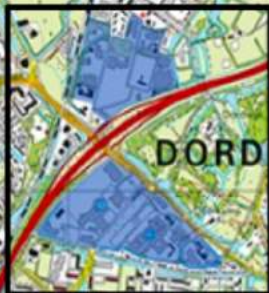
Spoorzone  
Centrum



DORDRECHT

DORDRECHT

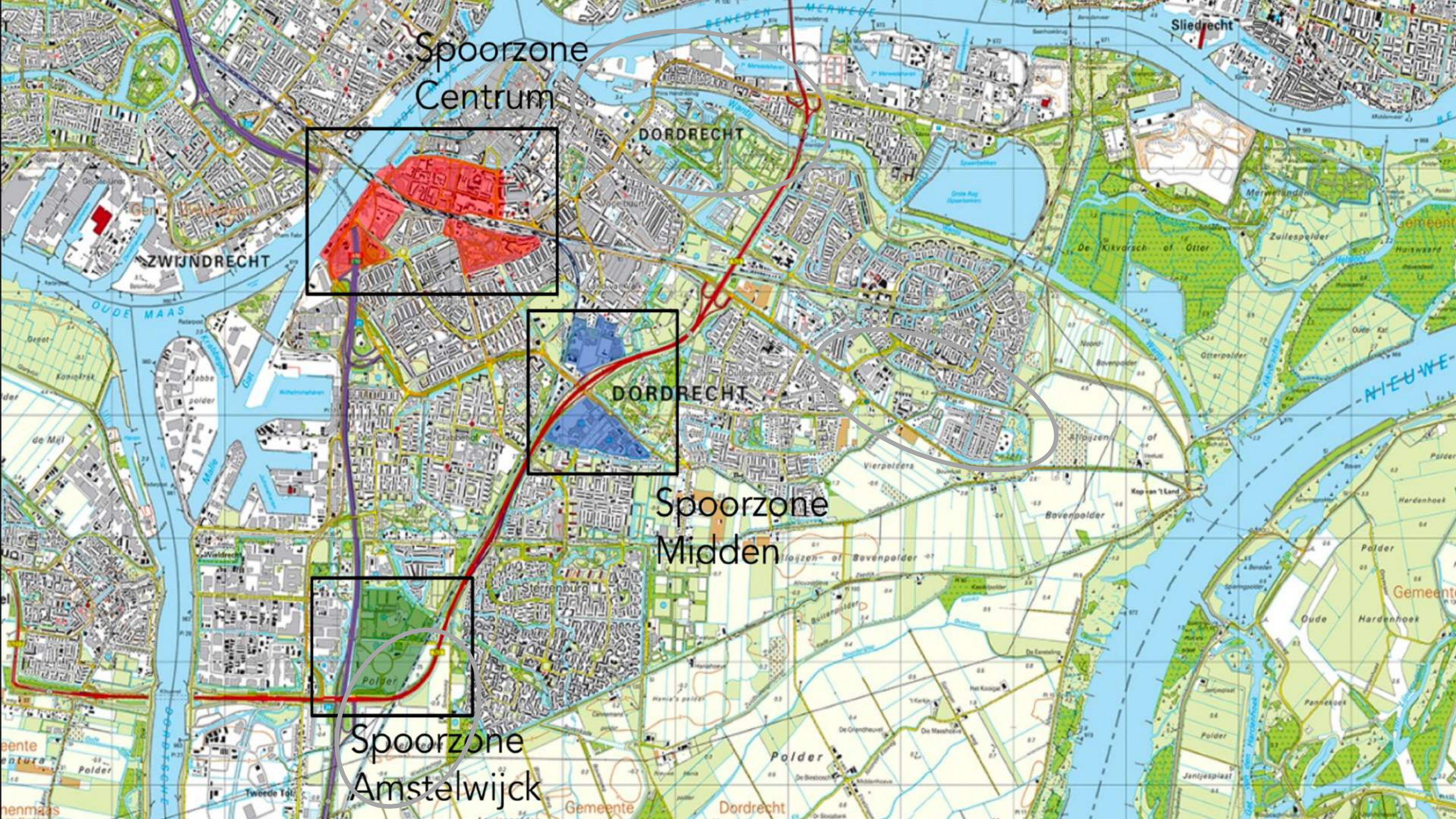
Spoorzone  
Midden



Spoorzone  
Amstelwijk

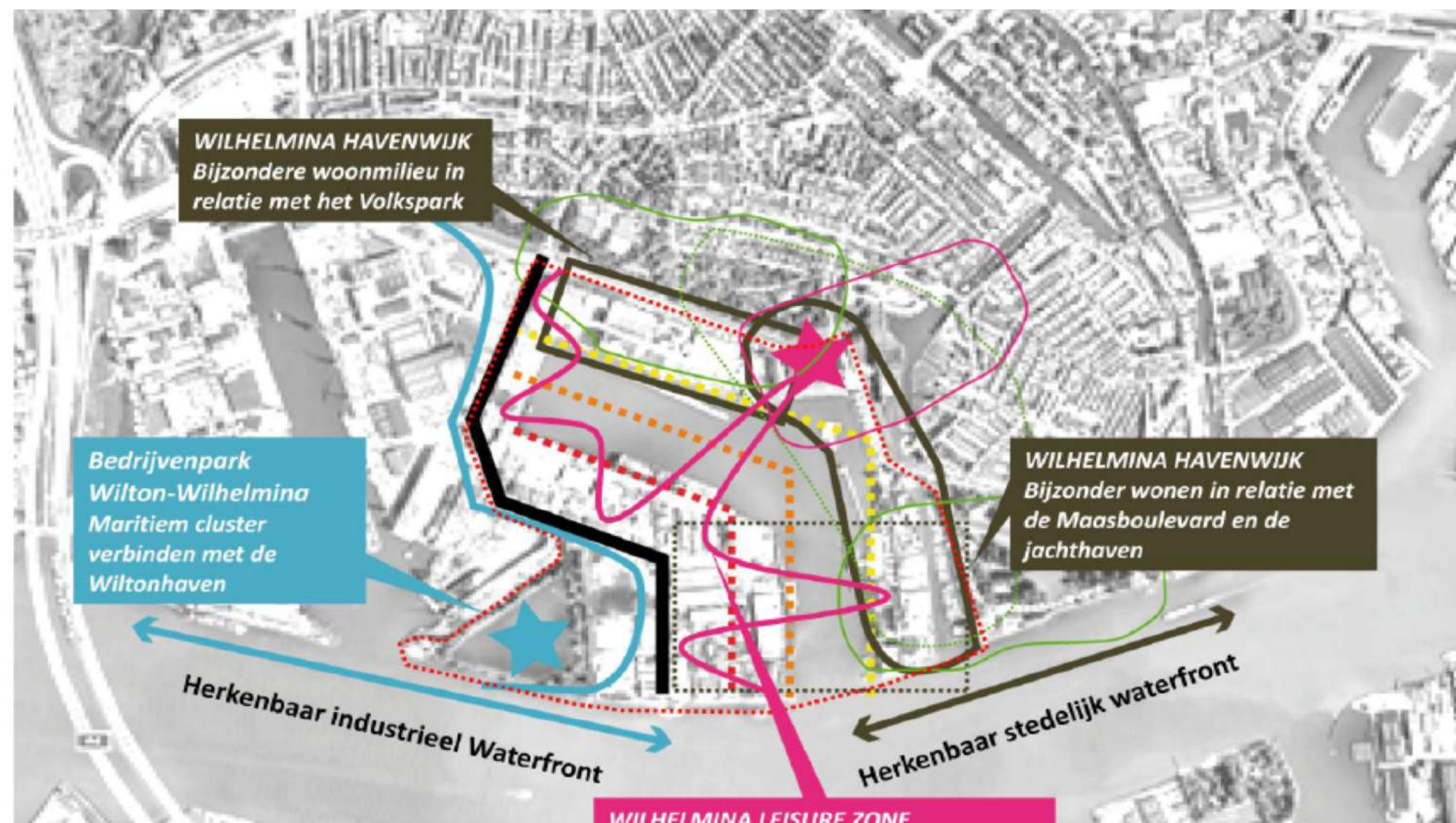


Gemeente Dordrecht



# Enkele voorbeelden van zachte sturing (verbinden en richtinggeven)

# Gebiedsvisie 'Wilhelmínastadshaven' (2009)



**WILHELMINA HAVENWIJK**  
*Bijzondere woonmilieu in relatie met het Volkspark*

**Bedrijvenpark Wilton-Wilhelmina**  
Maritiem cluster verbinden met de Wiltonhaven

**WILHELMINA HAVENWIJK**  
*Bijzonder wonen in relatie met de Maasboulevard en de jachthaven*

**WILHELMINA LEISURE ZONE**  
*(deelgebied nog niet gedefinieerd)*  
Mix van faciliteren (dienstverleningen), zorgen en recreëren

- Uitgangspositie Demarcatieline
- Flexibele geluidszonering t.g.v. demarcatieline 50, 55 en 60 DbA
- Cluster en bedrijven in scheepreparatie
- Bijzondere woonmilieus
- Zoekruimte, functies in wonen en leisure
- Hotspot maritiem cluster
- Hotspot woon / leisure gebied
- Relatie/verbinding verzorgen omgeving
- Voorzieningen aanvullend op omgeving
- Eventuele uitbreiding woon / leisure cluster





Ronde Tafel Binckhorst, initiatief Stichting I'M BINCK  
i.s.m de gemeente Den Haag



# Zwolle en 'De Woonkeuken'

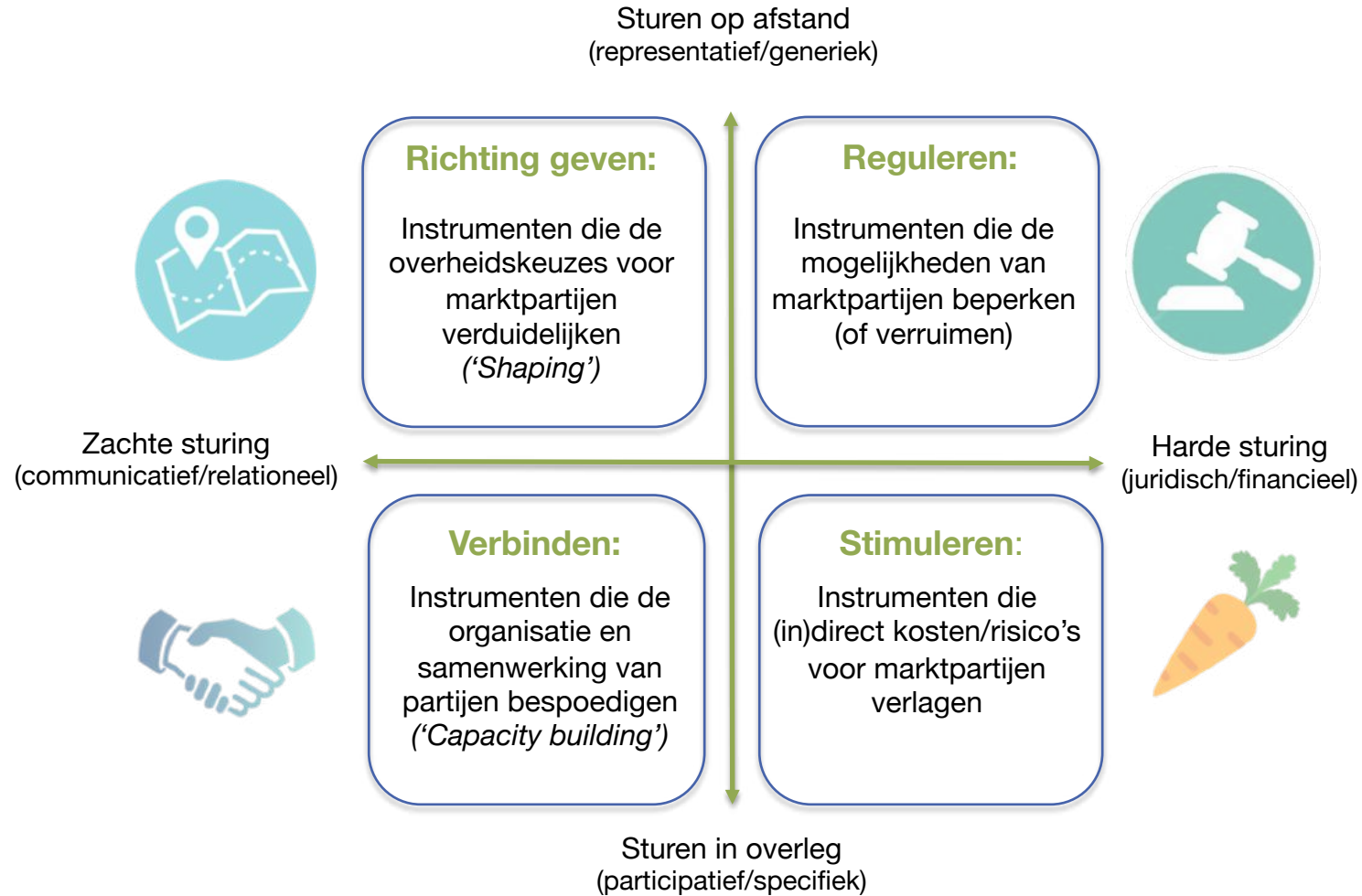






# 3. Workshop vragen

# Meervoudig sturen

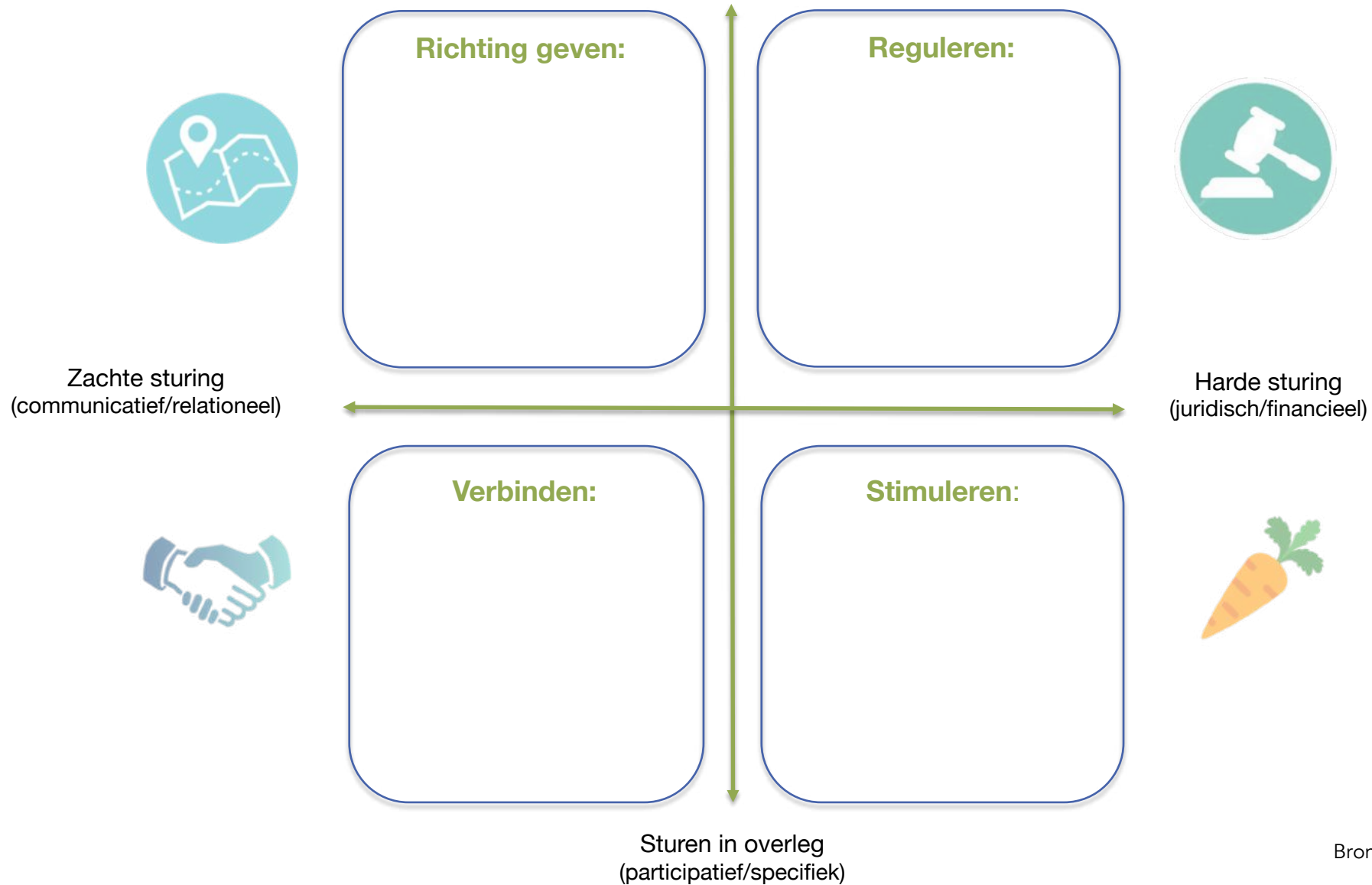


# Enkele vragen ter voorbereiding en gesprek

1. Welke instrumenten(typen) worden nu vooral ingezet?
2. Welke andere instrumenten zouden goed kunnen werken (nu nog blind spot)?
3. Wie heeft het instrument in handen? Welke afhankelijkheden zijn er?
4. Wat weet je over de effectiviteit en het draagvlak van dit/deze instrumenten(en)?
5. Welke samenwerkingsverbanden zijn nodig voor een instrumentenmix?

# Meervoudig sturen

Sturen op afstand  
(representatief/generiek)



An aerial night view of a city, likely Delft, showing a dense urban landscape with numerous buildings illuminated by warm yellow lights. A prominent canal or river winds through the center of the city. The sky is a deep blue with scattered clouds, and a bright orange and yellow sunset is visible on the horizon. The text "Meer info: w.j.verheul@tudelft.nl" is overlaid in white in the upper middle section of the image.

Meer info: [w.j.verheul@tudelft.nl](mailto:w.j.verheul@tudelft.nl)