

Netwerk conferentie POP3+ 2022

Samenwerken
voor
resultaat

#POP3con2022



Plattelands
Ontwikkelings
Programma
Beleidsbureau

NETWERK



PLATTELAND



Europees Landbouwfonds voor
Plattelandsontwikkeling: Europa
investert in zijn platteland

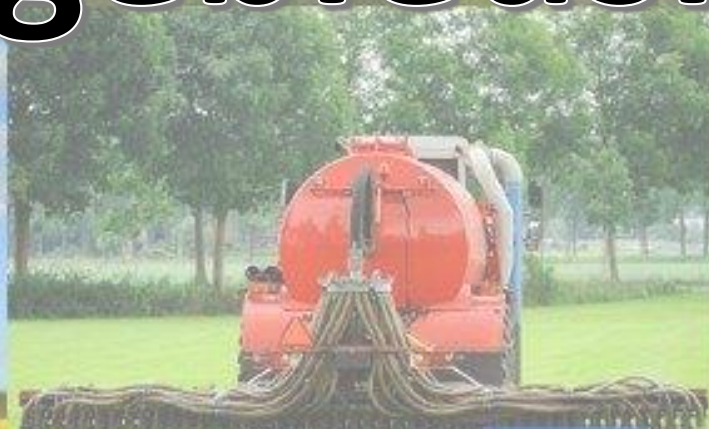


eip-agri

Netwerkonferentie POP3+
Samenwerken voor resultaat

(#POP3con2022)

Workshop Samenwerking op gebiedsniveau



NETWERK



PLATTELAND



Europees Landbouwfonds
voor Plattelandsontwikkeling:
Europa investeert in zijn platteland





Workshop Samenwerking op gebiedsniveau

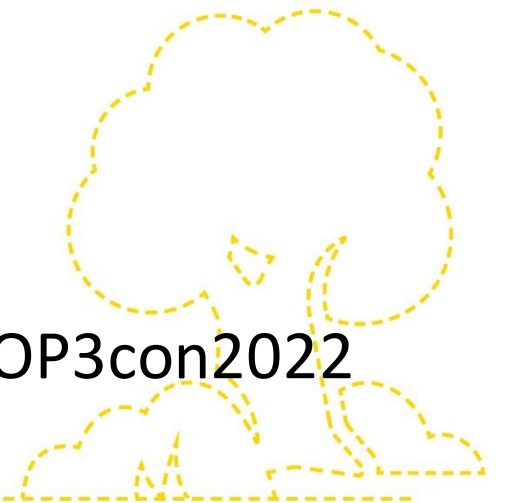
Start 11:15

Vooraf:

- Zet tijdens de presentaties je microfoon zoveel mogelijk uit;
- Laat je camera aan;
- Steek je hand op als je iets wil zeggen of stel je vraag via chat;
- Gebruik de chat voor de discussie.

LET OP: Maak geen gebruik van **End session**

Sociale Media: #POP3con2022





Agenda

Welkom, Peter Graven (Regiebureau POP)

Deel 1, start 11:15

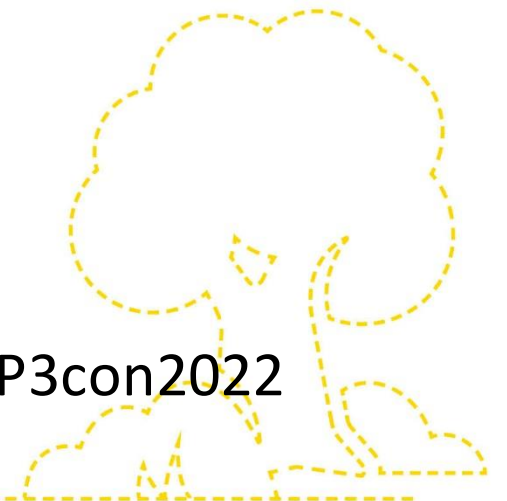
- Presentatie GLB pilot Henri Mulder (Kadaster)
- Presentatie instrument gebiedsgericht werken, Wouter Jan Verheul (TU Delft)

Pauze, mogelijkheid tot doorpraten op netwerkplein

Deel 2, start 13:15

Mogelijkheid tot napraten op het netwerkplein

Sociale Media: #POP3con2022



GLB pilot Gebiedsgerichte aanpak

Opdrachtgevers

LTO Nederland en Natuurrijk Limburg

Vier pilotgebieden

- Lievelede Vragender (achterhoek)
- Noord Limburg Pepinusbeek
- Flevoland
- Noord Oost Twente

GLB pilot Gebiedsgerichte aanpak

Inhoudelijk

- Doorontwikkelen, testen en evalueren van de werkwijze Gebiedsgerichte aanpak, om in te kunnen zetten bij de realisatie van de doelen in het landelijk gebied.

Strategisch

- Versterken verbinding agrarische collectieven en DAW-programma
- Groter doelbereik door aansluiting werkwijze DAW op toekomstig GLB

Gebiedsgerichte aanpak: via een gebiedsgerichte aanpak wordt optimaal ingezet op een koppeling tussen investeringen, kennis, coaching en beheer. Tevens wordt onderzocht hoe de financiering vanuit GLB en andere nationale middelen zo effectief mogelijk en in onderlinge samenhang gebiedsgericht kunnen worden gebundeld.

Aanleiding:

DAW-impuls, Gebiedsdocument Agrarische Wateropgave (GAW), focusgebieden per waterschap

Huidig versus gewenst:

Transitie van de landbouw in gebiedsgerichte aanpak		
	Huidig	Doelstelling
Organisatie	Diversiteit in organisatiestructuren.	Samenwerken op regionale schaal.
Middelen	Complex en sectoraal. Aanbod gestuurd.	Onderlinge versterking door drempels en schotten weg te nemen. Vraag gestuurd.
Resultaat	Beperkte verbinding inrichting en beheer.	Opgaven centraal; van output naar outcome.

Doelen:

- Het versterken van een toekomstbestendige landbouw, waarbij water en bodem de verbindende schakels zijn, uitgaande van de opgaven in het gebied.
- In praktijk een koppeling tussen investeringen, kennis én beheer maken en de financiering hierop aansluiten en integraal gebiedsgericht ontsluiten.
- Leren in 4 deelnemende gebieden

	Lievelde Vragender	Noord Oost Twente	Noord Limburg	Flevoland
Betrokken organisaties	Waterschap (WRIJ), Collectief (VALA), DAW programma. Partijen werken al geruime tijd samen	Gebiedscollectief NO Twente, Waterschap, DAW. Partijen werken al samen maar nog niet heel lang	LLTB, Waterschap Limburg, Natuurlijk Limburg (collectief). Partijen werken nog niet samen mbt deze opgave	Flevoland agrarisch collectief, Waterschap, Provincie Flevoland en LTO Noord Partijen werken al geruime tijd samen. Echter niet binnen DAW.
Doel	Samenwerken aan duurzame en innovatieve agrarische watermaatregelen binnen het brongebied van de Baakse Beek	Versnellen behalen doelen Kaderrichtlijn water Partijen hebben elkaar nodig. Stroomgebied grotendeels landbouw. Waterkwaliteit wordt niet alleen in het oppervlakte water bepaald. Verdienmodel voor de boer Bedrijfswaterplannen	Werken aan de gebiedsopgave Putbeek-Pepinusbeek	Stimuleren kringlooplandbouw, inzicht krijgen in stikstof voorraad bodem
In welke fase	Gebiedsopgave bekend Intentie overeenkomst getekend, werken aan uitvoeringsplan	Gebiedsopgave bekend, werken aan intentieovereenkomst	Gebiedsopgave bepalen	Uitvoeringsplan (opstellen, uitvoeren en monitoren)
Vraag / Worsteling	Rol Collectief	Wat wordt ieders rol in het proces, wat wordt de focus binnen de gebiedsopgave	Organiserend vermogen gebied	Op welke wijze agrariërs toerusten om de juiste beslissingen/investeringen te nemen

- Uitvoerder: Flevolands Agrarisch Collectief met expertise van o.a. NMI
- Gebied: provincie Flevoland
- Benutten van stikstof in de bodem : gebiedsgerichte aanpak op basis van kennis
- Voorwaarde: draagvlak voor de aanpak bij het Actieplan Bodem & Water

Waarom een pilot Benutten Stikstof in de bodem

- Kringlooplandbouw gaat over hergebruik van reststromen : Stikstof in de bodem is ook een reststroom
- Doel van de pilot: Inzicht krijgen in stikstofvoorraad om met deze kennis gezamenlijk interventies/maatregelen te nemen
- Kennis vergroten en hiermee gezamenlijk gebiedsopgave aanpakken (benutting stikstof): resultaat is handelingsperspectief!
- Kennis van de opgaven in het gebied -> Bewustwording van de mogelijkheden om te kunnen bijdragen op het eigen bedrijf -> kennis vergroten (oa door monitoren) -> handelingsperspectief bepalen en uitvoeren -> kennis en resultaten delen in gebied -> resultaten behalen op gebiedsniveau
-

Voorgeschiedenis

Pilot van ABW met 32 deelnemers in najaar 2020–

- 1 perceel per deelnemer –
- Nmin metingen in 3 lagen
- Nmin verschillen sterk tussen gewassen, maar ook tussen percelen met hetzelfde gewas
- Deelnemers geïnteresseerd in een vervolg

Wat gaan we doen in de pilot?

- 40 deelnemers, 2 percelen per deelnemer
- Gestart met 33 deelnemers
- Nmin metingen (3 lagen) op 2 tot 3 tijdstippen per jaar
- Verzamelen verhaal achter de cijfers (profielopbouw, vruchtwisseling en teeltgegevens, etc.)
- Groepsbijeenkomsten per gewas
- Maatregelen om benutting of behoud van stikstof te vergroten Vakmanschap van de teler vergroten

Waarom een GLB-pilot ?

- Toe werken naar een integrale aanpak waarbij POPmaatregelen gecombineerd worden (regiodeal)
- Kennis en investeringen aan elkaar koppelen
- Boeren toerusten om de juiste beslissingen/investeringen te nemen.

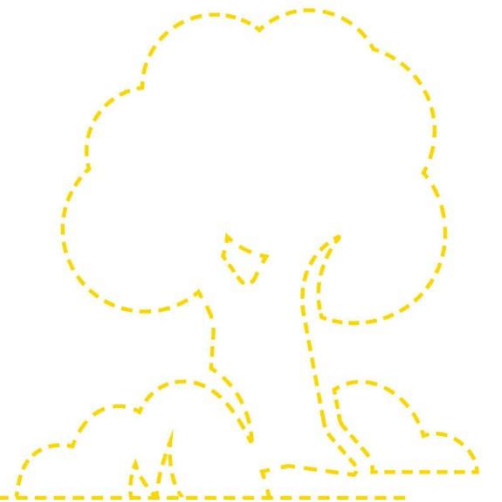
Werk vanuit eigen cijfers en de waarneming

- Vergroot het vakmanschap van de boer
- Boer wordt (en is) expert op eigen kavel
- De aanpak hoort integraal benaderd te worden met bijbehorende regiodeal
- Passend bij de eigen bedrijfscontext
- Kennis om juiste beslissing te nemen



Gebiedsgericht werken met de instrumentenwaaier

dr. Wouter Jan Verheul
TU Delft



Netwerkonferentie POP3+
Samenwerken voor resultaat

(#POP3con2022)



PAUZE



NETWERK  PLATTELAND



Agenda

Intro

Deel 1, start 11:15

- Presentatie GLB pilot Henri Mulder (Kadaster)
- Presentatie instrument gebiedsgericht werken, Wouter Jan Verheul (TU Delft)

Pauze, mogelijkheid tot doorpraten op netwerkplein.

Deel 2, start 13:15

Mogelijkheid tot napraten op het netwerkplein, na 15:30



**Dank voor je
deelname**

Netwerk conferentie POP3+ 2022

Samenwerken
voor
resultaat

#POP3con2022

