

# Samen op weg naar een duurzame en vitale agrofoodsector in 2040

A photograph of Alex Datema, a man with short, curly brown hair, wearing a dark blue button-down shirt. He is standing in a green field with several black and white cows in the background. The scene is outdoors under a clear blue sky. The image is used as a background for a presentation slide with text overlays.

Directeur Food en Agri Rabobank Nederland

Alex Datema

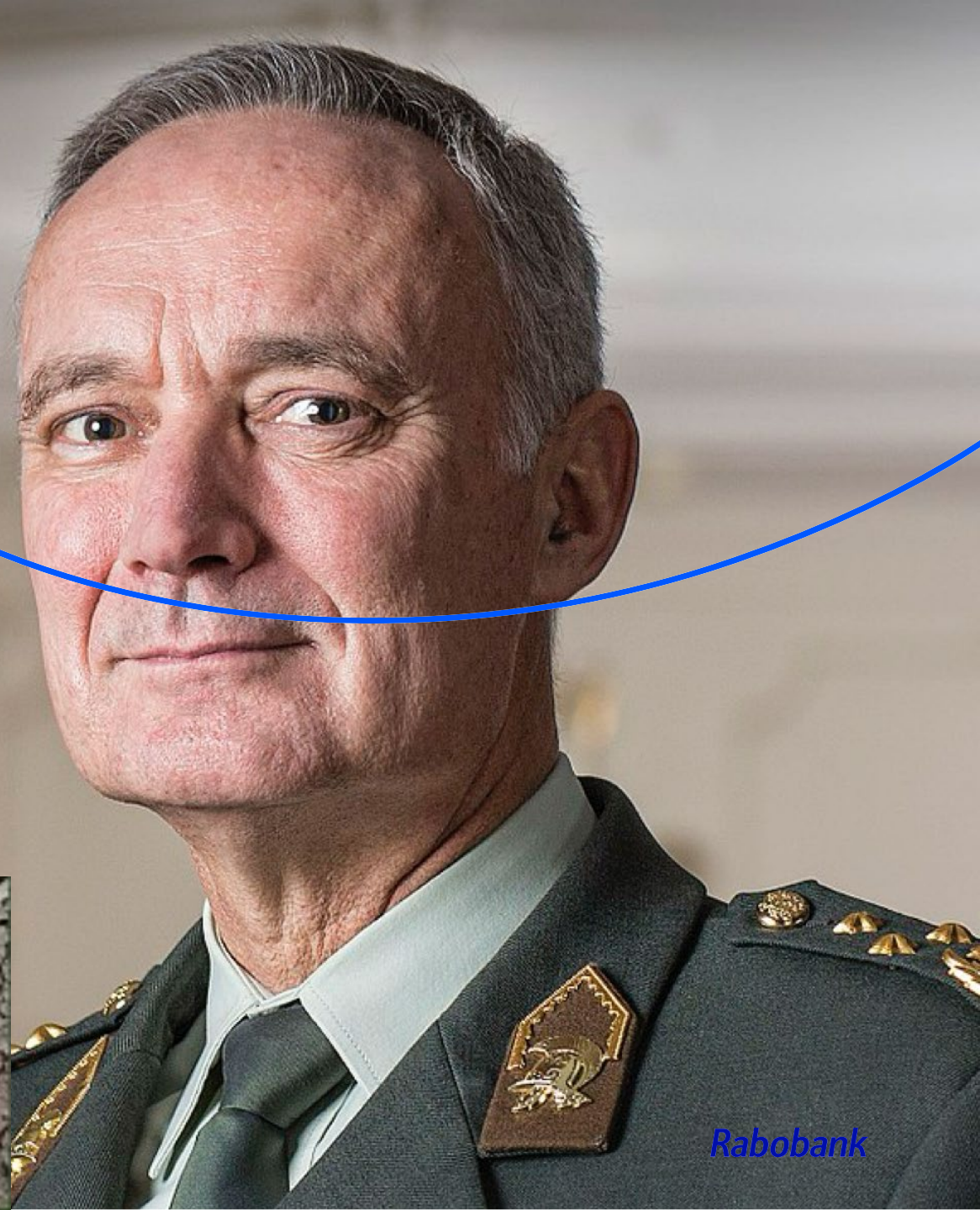
“True value biedt de beste kansen voor een succesvolle agrofood sector met goed ondernemersklimaat”

We bieden als transitiebank een duurzaam\* perspectief voor agrariër én natuur

\*Duurzaamheid is voor ons ook een solide verdienmodel

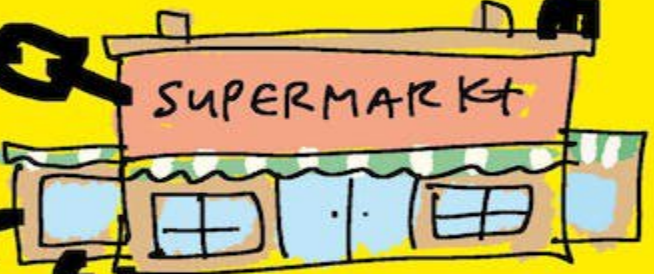
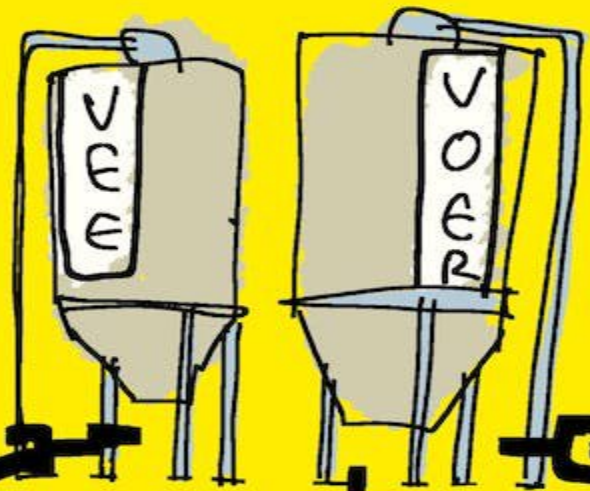
# Voedselrede...

Gezond voedsel is te duur voor velen en ongezond voedsel te goedkoop voor allen



Rabobank

Zou jij NIET EENS  
WAT STAPPEN  
GAAN ZETTEN?



How  
de  
Kohr

# Wat is echte waarde?

## 1 \_ Productwaarde

*Sector*

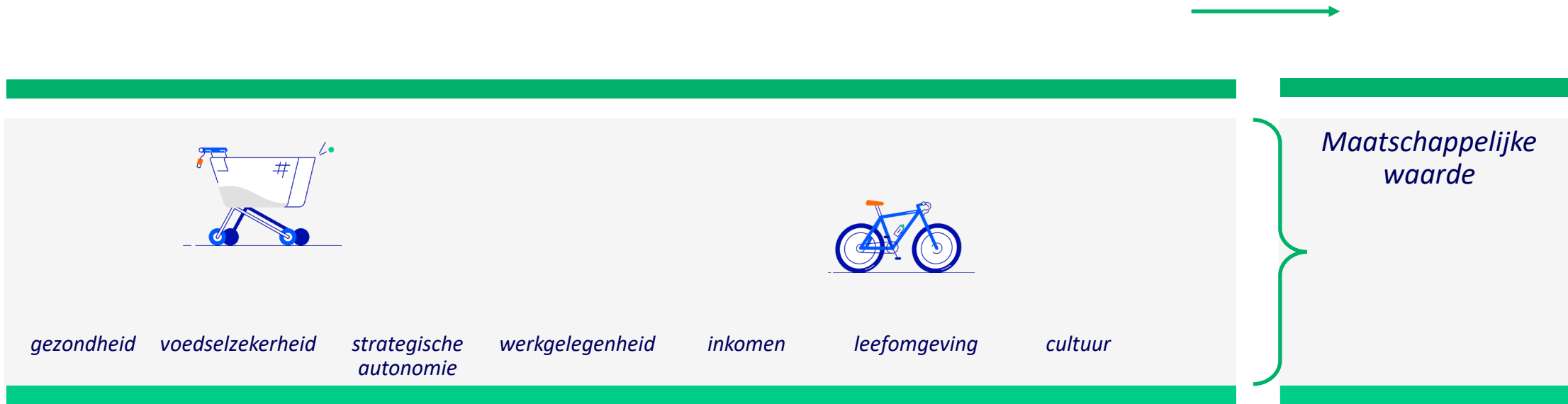
*Productwaarde*



# Wat is echte waarde?

Productwaarde

## 2 \_ Maatschappelijke waarde



# Wat is echte waarde?

Productwaarde

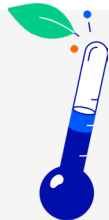
## 3 \_ Ecologische impact



Maatschappelijke waarde



bodemkwaliteit



waterkwaliteit

klimaat

natuur



dierenwelzijn

landschap

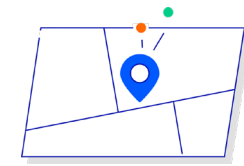
Ecologische impact

# Wat is echte waarde?

*Productwaarde*



*Maatschappelijke waarde*



*Ecologische impact*



*Erkennen en belonen van de maatschappelijke waarde van een duurzaam voedselsysteem voor de Nederlandse samenleving.*

**= True Value**



# Een langetermijnvisie ontwikkelen

De 2 drivers van onze agrofoodvisie:



## Brede welvaart

economie  
ondernemerschap  
en innovatie  
voeding en gezondheid  
dierenwelzijn  
schone productie  
bijdragen aan klimaat,  
energie- water- &  
biodiversiteitsdoelen  
aantrekkelijk platteland

## Milieugebruiksruimte

fijnstof  
gewasbeschermings-middelen  
biodiversiteit  
milieu  
energie  
stikstof  
klimaat  
water



**gewenste  
beeld**

*True value  
bedrijfsmodellen*



**2040**

~~verwachte  
beeld~~

**Rabobank**

# Van boer tot bord

Rabobank bedient klanten in de hele agrofoodketen

Farm inputs

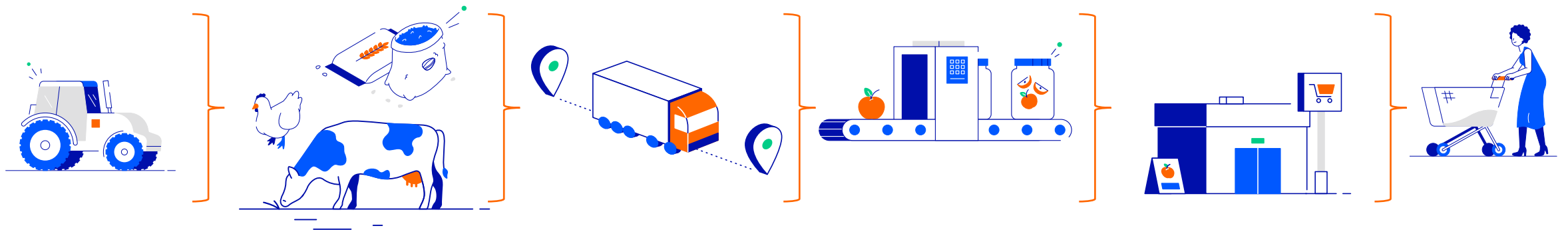
Primaire sector

Handel & export

Verwerking

Retail

Consument



# Een True Value systeem vraagt om een duidelijke standaard: een True Value Language

Belangrijke componenten om een gedeelde taal en een gelijk speelveld te creëren



# True Value langs 3 sporen



## Productprijs

- Klimaatimpact product
- Dierenwelzijn
- Arbeidsomstandigheden

## Maatschappelijke diensten

- Biodiversiteit
- Landschap
- Water

## Ondernemersruimte

- Doelsturing
- Vergunningen
- Beleidsruimte

# Sicco Mansholt



# Mijn droom...

Het eindplaatje van True Value

2040



**Duurzaam, gezond en de  
beste prijs** *Rabobank*



Bedankt voor jullie aandacht

*Rabobank*